


WALKAROUND



Peso operativo 2PB 8.985 kg
Potenza netta 48,0 kW
Forza di strappo 6.130 daN

Costruzioni



ARRIVANO DAL GIAPPONE
I midi Serie 7 sono prodotti nello stabilimento di Akashi ad esclusione della cabina. Il riferimento europeo riportato in targhetta è ora quello di Carlsheim, in Germania.



Super compatto e dotato di un'idraulica veloce e generosa da grande escavatore, l'SV86-7 è un riferimento per la categoria. Il braccio triplice è la ciliegina sulla torta

1

Modello completamente nuovo, rivoluzionato persino nella termodinamica per mantenere il primato. Sfoggia una grinta che ricorda l'amato Vi075

2

Macchina disponibile anche con braccio triplice, per gli addetti ai lavori two piece boom (2PB), caratterizzato dal singolo cilindro del posizionatore. Visibilità top

3

Modello già super compatto in versione con braccio mono, con il triplice offre grandi prestazioni in un cono di rotazione da miniescavatore

4

Nuova idraulica ViPPS2i con due pompe in serie da 118 litri/min e distributore LS flow sharing. Veloce, gestisce al meglio anche più movimenti contemporanei

5

Motore fatto dalla stessa Yanmar che grazie al turbo offre coppia elevata ai bassi. Le tre modalità operative sincronizzano regime e inclinazione piatto delle pompe

6

Cabina pressurizzata, con climatizzatore automatico di serie, parabrezza che si apre a pacchetto con il vetro inferiore, sedile pneumatico e nuova ergonomia

7

Interfaccia operatore intuitiva, basata su monitor a colori da 7 pollici. Permette una fine regolazione delle linee ausiliarie e la personalizzazione comandi

8

Sottocarro Victas con cingoli asimmetrici per elevare la stabilità laterale. Lama flottante che accumula molto e non penalizza la luce a terra

9

Più sicuro con due telecamere di serie (terza, 270° disponibile) integrate al monitor principale, fari a led, kit sollevamento, allarme di traslazione attivabile

10

Sistema di connessione Gprs e trasmissione dati SmartAssist Remote di serie che permette di monitorare l'SV86-7 in tempo reale da App o portale web



FILOMURO PERFETTO
Anche con la zavorra aggiuntiva, di serie per la versione con braccio 2PB, l'SV86-7 ha uno sbalzo posteriore oltre cingolo di soli 120 mm.



Ingrassatori protetti



Quarta linea



Cilindro brandeggio a sinistra



Singolo cilindro posizionario



Base braccio in fusione



Layout tubazioni curato



Linee aux fatte per durare



I cingoli asimmetrici Victas aumentano la stabilità laterale

2.290 mm di larghezza max, 20 mm più del Vi080-1 e 30 mm meno dell'SV100-7



Cilindri protetti

YANMAR SV86-7 TWO PIECE BOOM

- FORZA DI STRAPPO **6.130 daN**
- FORZA DI PENETRAZIONE* **3.960 daN**
- CAPACITÀ SOLLEVAMENTO LATERALE A 4 M CON LAMA ABBASSATA* **2.236 Kg**

*Nota: bilanciere 1.650 mm, al suolo, h 0 m, pattini 450 mm

Raggio di rotazione minimo 2.480 mm
Cono di rotazione totale 3.745 mm



VALVOLE ANTICADUTA
L'SV86-7 offre di serie per l'Italia il kit sollevamento con valvole di sicurezza sui cilindri di sollevamento, posizionario, avambraccio e sul cilindro lama. La biella di richiamo benna ha il classico anello chiuso.



Super compatto e bello

Lo Yanmar SV86-7 2PB alza notevolmente l'asticella. Ricco di contenuti tecnici, offre prestazioni elevate

TRIPLICE MOLTO SNELLO Anche con braccio triplice, le prestazioni dell'SV86-7 sono elevate. Questo perchè la cinematica del posizionario non ha due cilindri laterali ma solo uno e posizionato nella parte superiore del primo elemento.



Zavorra supplementare da 300 kg standard sul triplice



FILOMURO PERFETTO SU ENTRAMBI I LATI



CONO DI ROTAZIONE MINIMO
Per essere un midiescavatore l'SV86-7 2PB ruota su se stesso in un cono di rotazione che fa arrossire molti mini, solo 3.745mm. Se l'SV86-7 mono ha uno sbalzo posteriore oltre cingolo, in laterale, di soli 40 mm (praticamente un giosagoma), con la zavorra supplementare dell'allestimento con triplice, lo sbalzo oltre cingolo passa a 120 mm.



Veloce e reattivo

L'idraulica è la ViPPS2i concettualmente simile a quella di un escavatore da 20 t, ossia con distributore load sensing a centro chiuso, logica flow sharing, due pompe indipendenti a portata variabile in serie. L'SV86-7 è veloce e gestisce al meglio movimenti contemporanei



CHI FA COSA

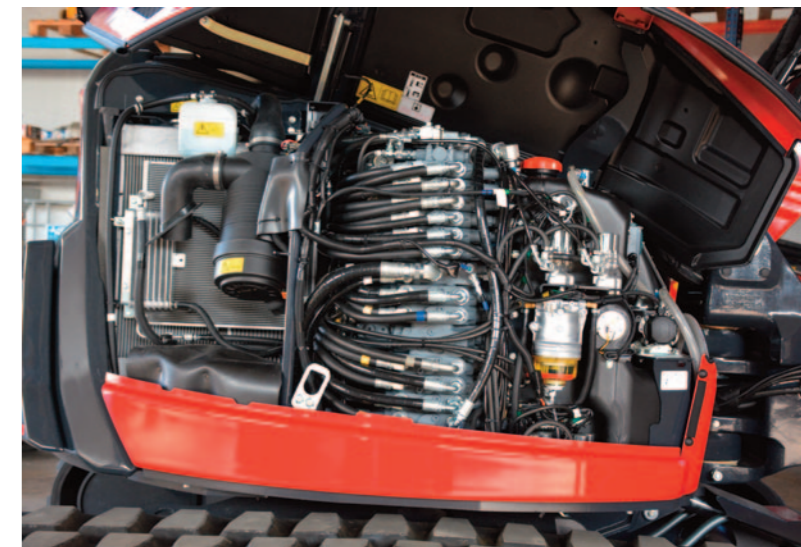
La P1 Kawasaki a portata variabile alimenta la traslazione sinistra, la lama, la benna, il sollevamento braccio e la linea Aux 1. La pompa gemella P2 alimenta la traslazione destra l'avambraccio, la rotazione, il brandeggio, il posizionatore e le linee Aux 2 e Aux 3. L'elettronica legge l'angolo dei piatti di P1 e P2 per adattare il regime motore.

MADE IN JAPAN L'innovativa idraulica ViPPS2i brevettata da Yanmar l'avevamo già vista sul Vi082, ma qui è esaltata dall'elevata curva di coppia garantita dal motore turbo a cui sono calettate due pompe Kawasaki da 118,1 litri/min di portata. L'impianto assicura una pressione massima di ben 275 bar. La P3 è solo per i pilotaggi. Ad ogni modalità operativa (Eco, std, Power) corrisponde un'inclinazione dei piatti pompa specifica. Sistema efficiente.

LINEE AUX ELETTROPROPORZIONALI

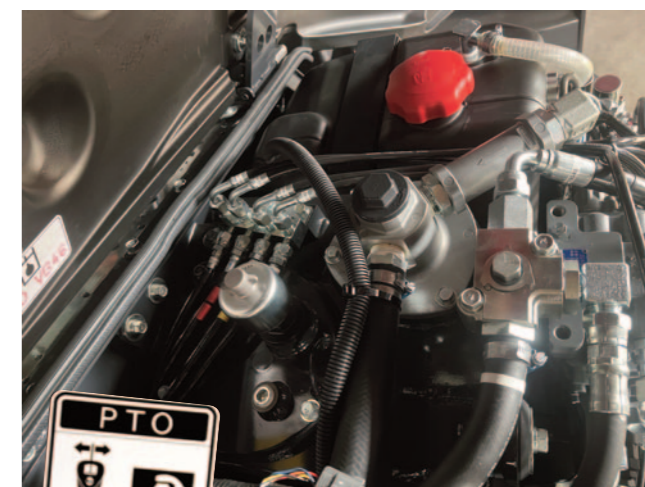


WALKAROUND di Costruzioni



SERBATOIO OLIO IN METALLO...
...così come l'accumulatore di pressione. L'impianto è realizzato per garantire prestazioni elevate e costanti nel tempo.

COFANO BIPARTITO Le immagini evidenziano come il nuovo cofano laterale si apra integralmente o solo nella parte superiore per semplificare i controlli e agevolare la manutenzione. La qualità è curata nel dettaglio.



MANUALE Il passaggio da singolo a doppio effetto e viceversa si opera manualmente, alzando la sola parte superiore del cofano laterale, apribile comunque integralmente.



FINO A 100 LITRI/MIN

Le Aux arrivano fino a 245 bar di pressione.

Per Aux 1 si hanno da 65 a 100 litri al minuto di portata. Per Aux 2 da 50 a 70 litri al minuto e per Aux 3 da 50 a 60 litri al minuto.



SUPER ACCESSIBILE

Il distributore Kayaba laterale, verticale e solidare al serbatoio dell'olio idraulico in metallo semplifica le manutenzioni. Sotto ai piedi dell'operatore c'è ora un vano porta attrezzi e uno switch Hydac per rotazione/attacco rapido.

Centralina ECU lontana da fonti di calore



INIEZIONE D'EFFICIENZA Il sistema common rail con iniettori piezoelettrici permette di dosare il carburante ottimizzando la combustione. Meno consumi, meno emissioni.



Affidabilità fatta in casa

- 1 MADE BY YANMAR** Il 4TNV98CT è un motore perfetto per applicazioni movimento terra e ben collaudato anche nella variante con filtro antiparticolato, applicato sin dal 2013. Si dormono sonni tranquilli.
- 2 LA COPPIA NON MANCA** La potenza netta è di 48 kW a soli 1.800 giri/min per essere Stage V sfuggendo all'urea, ma la coppia di ben 308 Nm erogati a soli 1.300 giri/min fa arrossire molti motori dei diretti concorrenti.
- 3 MOTORE AUTOPROTETTO** Dei sensori rilevano la scarsa pressione dell'olio motore o la temperatura alta del refrigerante e, se necessario, la centralina motore va in protezione riducendo sia regime sia potenza fino allo sparire dell'anomalia.

Turbo con wastegate - evita sovrappressioni

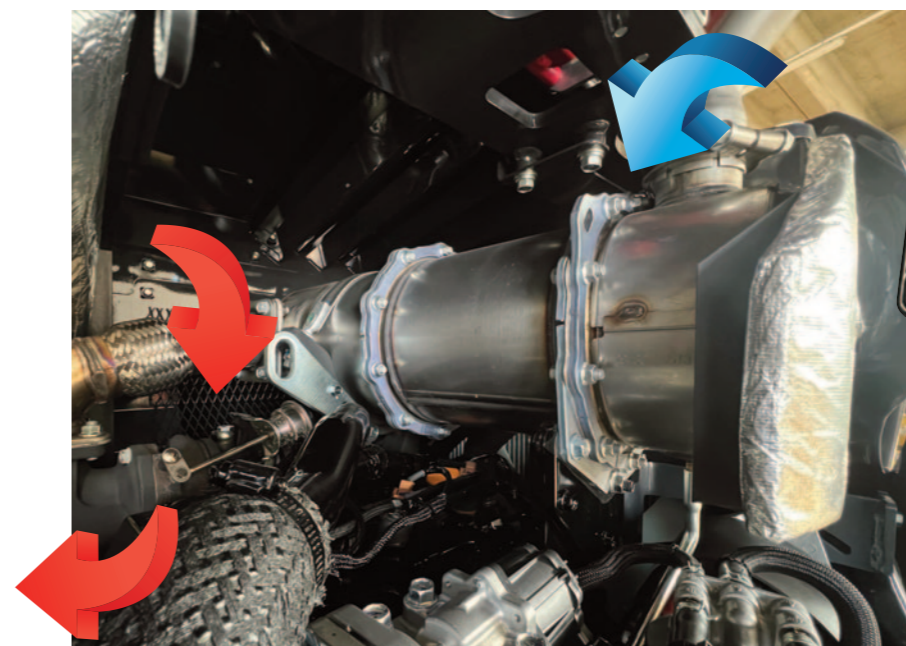


EGR ELETTRONICO Sullo Yanmar 4TNV98CT il ricircolo dei gas di scarico è esterno e raffreddato. Grazie al controllo elettronico della valvola attuatrice via ECU, il ricircolo non è continuo, ma avviene solo quando necessario, ottimizzando la combustione, quindi l'efficienza. Il filtro aria è un Donaldson di dimensioni generose.

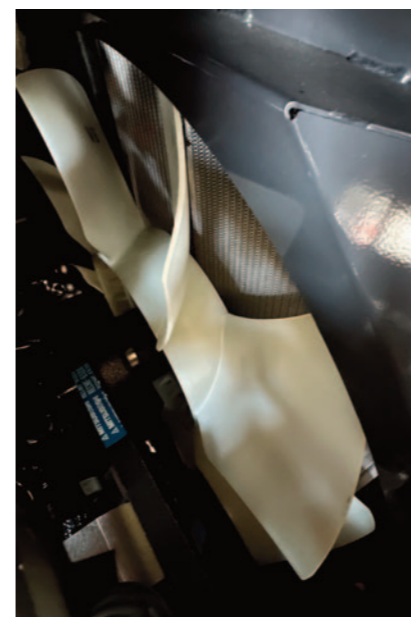
Iniettori piezoelettrici



Pompa CR Bosch rotativa



RIGENERAZIONE AUTOMATICA Quando l'ECU lo ritiene necessario, il sistema avvia un processo di rigenerazione automatica. In questo caso una valvola parzializzatrice allo scarico permette di elevare la temperatura del filtro antiparticolato in modo che si rigeneri. In questa fase, l'operatore può continuare a lavorare con la macchina come se nulla fosse. Nel caso si stia lavorando in un ambiente in cui una elevata temperatura allo scarico è sconsigliabile, l'operatore può interrompere e rinviare la procedura.



Scambiatore gasolio



VENTOLA È ORA ASPIRANTE Gli scambiatori di refrigerante e olio idraulico sono tra loro affiancati, mentre in serie c'è il condensatore del climatizzatore automatico e lo scambiatore di calore per il gasolio. La ventola plastica è azionata da cinghia registrabile via alternatore.



PREVENIRE... è meglio che rifare. La vasca di compensazione del refrigerante più alta di testa motore e radiatori permette all'elettronica di segnalare la temperatura elevata prima che sia troppo tardi.

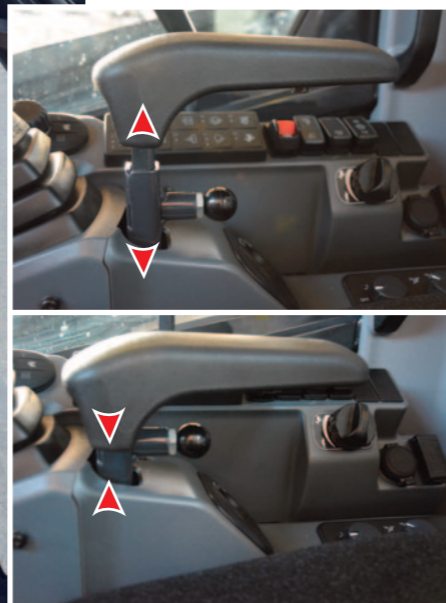


73 dB(A)
IN CABINA

Sedile
riscaldato
con sospensione
pneumatica

CHIAVE UNIFICATA

Con una sola chiave si apre ogni vano e si avvia la macchina.



PRATICO

Gli appoggia braccia (sopra in foto) si regolano in altezza senza attrezzi, in pochi secondi.

Spazio per le gambe superiore rispetto al Vi080-1, visibilità molto buona

Tappeto «soft» di qualità



Benvenuti a bordo

La cabina Rops Fops e Tops I ha il montante posteriore sinistro disassato per favorire la visibilità. Crescono il livello delle finiture, l'ergonomia e il comfort

SERIE 7 Salendo a bordo, complici i nuovi materiali interni e il nuovo monitor, si ha una percezione di qualità superiore. Il Grammer ha ora la sospensione pneumatica e le consolle sono sospese con il sedile stesso, ma montate su slitte indipendenti, mentre i braccioli sono facilmente regolabili in altezza.



Parabrezza apribile con porzione inferiore a pacchetto

WALKAROUND

NESSUNA LAMIERA A VISTA
L'interno cabina è completamente rifinito con materiale plastico che eleva la qualità percepita dell'insieme. Rimuovendo le cover dietro al sedile si ha agevole accesso all'elettronica di bordo e comandi d'emergenza.

CONSOLLE E SEDILE REGOLABILI SU SLITTE INDIPENDENTI



VERO CLIMATIZZATORE

La cabina è pressurizzata e il climatizzatore automatico, che regola quindi la velocità per mantenere costante la temperatura all'interno della cabina, è di serie. Non manca il ricircolo dell'aria e si contano sette bocchette orientabili.



RETRO CABINA RIFINITO CON CURA



Molto spazio per i piedi e pedali grandi (controllabilità)



Brandeggio braccio a pedale



Evoluzione netta

L'interfaccia operatore con monitor lcd a colori da 7 pollici è la novità più evidente in cabina. Regolare le impostazioni è ora più intuitivo

FINALMENTE A COLORI Il monitor operatore degli Yanmar è stato all'avanguardia per anni e poi, per forza di cose, ha accusato il tempo. Oggi i midi Serie 7 offrono un monitor a colori da sette pollici, non touch, controllabile sia tramite selettore rotativo (qui a sinistra in foto) sia tramite sei tasti sotto schermo. Il sistema permette di visualizzare le manutenzioni, regolare le impostazioni delle linee idrauliche. Non è prevista una parte multimedia e la predisposizione radio è di serie.



BENEDETTI Va bene le regolazioni a monitor, ma noi apprezziamo sempre i pulsanti per richiamare i comandi principali. Qui ci sono!



COME SULLE AUTO Oggi nelle valutazioni di sicurezza delle auto EuroNcap le auto con troppi monitor vengono penalizzate e i comandi manuali rivalutati. Qui sopra il selettore Yanmar.



LATERALE DI SERIE

Nonostante il cofano laterale dell'SV86-7 sia rastremato e spiovente per favorire la visibilità, Yanmar ha ritenuto opportuno installare una telecamera laterale (in foto a sinistra).



POSTERIORE DI SERIE

Anche la visibilità posteriore è buona, ma richiede una torsione del busto all'operatore. Sempre meglio avere una telecamera ad alta risoluzione.



270 GRADI A RICHIESTA

A richiesta si può avere una terza telecamera che permette di vedere la sagoma dell'escavatore dall'alto grazie ad un software che unisce le immagini delle tre telecamere.



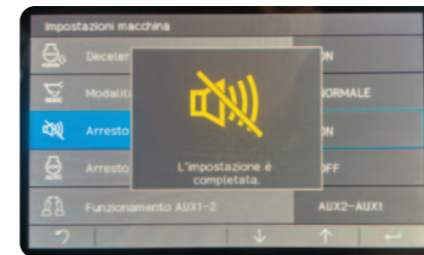
HOME La schermata principale riporta temperatura olio, refrigerante e olio motore e livello carburante.



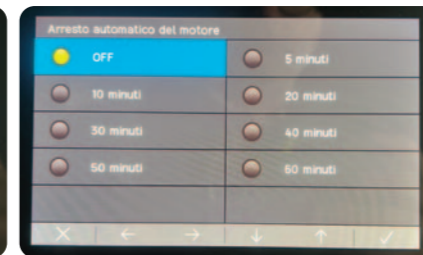
IMPOSTAZIONI Dalla prima voce del menu a piede pagina si accede alle impostazioni generali del sistema.



SOTTOMENU Da questa pagina si impostano modalità operativa, auto idle e l'arresto motore automatico.



SICUREZZA IN PIÙ Quando si modifica una delle impostazioni, il sistema genera una maxi icona di conferma.



REGOLABILE Lo spegnimento automatico del motore si può inibire o regolare da 5 fino a 60 minuti.



DIVERSE ATTREZZATURE Si possono memorizzare fino a cinque tipologie di attrezzature idrauliche differenti.



REGOLAZIONE ASIMMETRICA I flussi delle linee Aux 1, Aux 2 e Aux 3 si possono regolare destra/sinistra.



ICONE PREIMPOSTATE Scegliendo l'icona di un'attrezzatura la macchina sa se è a singolo o a doppio effetto.



INVERSIONE COMANDI È possibile invertire i joystick di controllo delle linee Aux1 e Aux 2. Molto pratico.



MONITORAGGIO I parametri «vitali» dell'SV86-7 sono accessibili senza codici service. Per operatori esperti.



TOGLIERSI IL DUBBIO La rigenerazione del DPF è automatica, ma vedere il livello d'intasamento può essere utile.



DAY BY DAY Come in passato, la macchina memorizza le ore lavorate ogni giorno, di mattina e pomeriggio.



Una robusta lama scatolata, la torretta ribassata, prossima al carro e i cingoli Victas che aumentano la carreggiata d'appoggio a terra dei rulli doppia flangia fanno dell'SV86-7 un midi saldo a terra



FUSIBILI IN CABINA
La batteria d'avviamento è accessibile da terra (avviamenti d'emergenza) e in cabina trovano posto due quadri fusibili con schema a legenda.

PER IL MONO DUE AVAMBRACCI
La versione con braccio mono dell'SV86-7 è disponibile, oltre che con l'avambraccio da 1.650 mm, anche con uno lungo da 2.000 mm.

Stabile al quadrato

L'SV86-7 POSIZIONATORE	VS	L'SV86-7 MONOLITICO + AV. 1.650 MM
• FORZA DI PENETRAZIONE	6.130 daN	• FORZA DI PENETRAZIONE 6.130 daN
• FORZA DI STRAPPO	3.960 daN	• FORZA DI STRAPPO 3.960 daN
• PROFONDITÀ MAX SCAVO	4.100 mm	• PROFONDITÀ MAX SCAVO 4.120 mm
• MAX PROFONDITÀ SCAVO VERT.	3.700 mm	• MAX PROFONDITÀ SCAVO VERT. 3.670 mm
• MAX DIST. SCAVO A TERRA	6.800 mm	• MAX DIST. SCAVO A TERRA 7.300 mm



LAMA FLOTTANTE Perfettamente raccordata con il sottocarro, la lama dell'SV86-7 non penalizza la luce a terra di 370 mm. Larga 2.290 mm e alta 450 mm, è spinta da due longheroni uniti tra loro da una granitica traversa cilindrica in fusione che scongiura torsioni. Il cilindro d'azionamento è protetto e le tubazioni che lo alimentano sono avvolte da molle metalliche e modulari per facilitare l'eventuale sostituzione.

IL GASOLIO È SERVITO
Il pratico serbatoio plastico si alimenta dall'alto o, molto meglio, tramite la pompa di rifornimento automatica che si arresta per troppo pieno.

TRAZIONE DA 6.200 daN E BARICENTRO BASSO
Le geometrie del sottocarro dell'SV86-7 sono praticamente pantografate rispetto a quelle del collaudatissimo Vi080-1 così come lo sbalzo lama anteriore di 1.990. Il nuovo design, oltre che accattivante, è studiato per abbassare il baricentro della macchina. Con la sua forma, la zavorra posteriore, ad elevata densità, punta a controbilanciare efficacemente il gruppo di scavo. Questo è alla base del rapporto dimensioni-prestazioni degli Yanmar SV e ViO.



COSTRUITI IN GIAPPONE
I motori di traslazione sono degli affidabili Nabtesco progettati per lavorare a pressioni elevate, fino a 315 bar. Le tubazioni che arrivano dal giunto di rotazione e alimentano i motori idraulici sono rivestite con protezioni metalliche a spirale per garantirne la durata nel tempo.



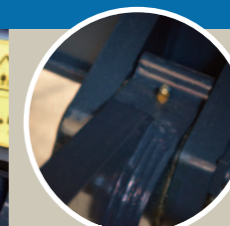
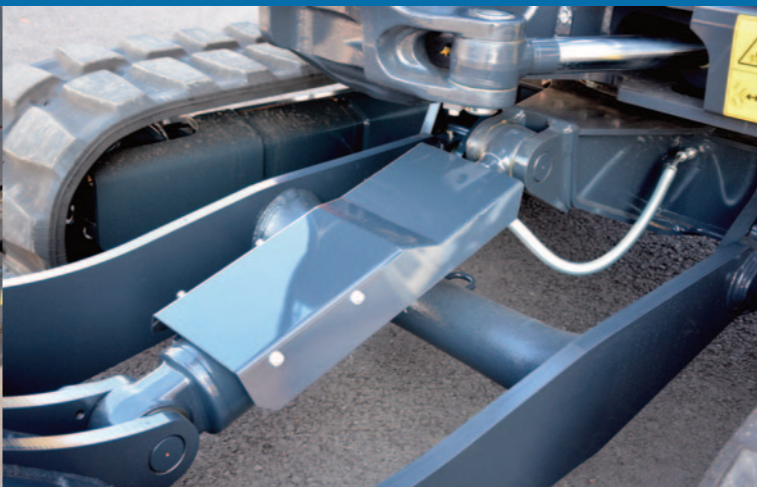
Tubazioni ben protette

370 mm di luce a terra

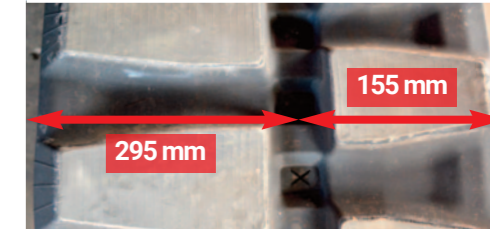
IL PROFILO LAMA È PROFILATO PER ACCUMULARE MOLTO MATERIALE



DETTAGLI
Tubazioni modulari sopra e traversa in ghisa a destra.



INGRASSATORI PROTETTI
Sono nella parte superiore dei longheroni di spinta lama.



Cingoli asimmetrici da 450 mm

Longheroni rinforzati



GARANTITO UN ANNO O PIÙ L'SV86-7 è garantito un anno, ma si possono aggiungere la formula "Garanzia Plus" per estendere la copertura completa a 2 anni e 2.000 ore operative, oppure scegliere garanzie complete o della sola catena cinematica da 3 anni e 4.000 ore, 4 anni e 5.000 ore, 5 anni e 6.000 ore.

Tutto sotto controllo

SMARTASSIST REMOTE Tra le novità introdotte sui midi Serie 7 c'è anche il sistema di connessione Gprs e trasmissione dati SmartAssist Remote. Offerto di serie, questo permette di visualizzare in tempo reale, da App o portale web, i dati operativi della macchina e serve per monitorare la cronologia di lavoro, le ore operative (manutenzione) e la posizione. È, inoltre, una sicurezza in più in caso di furto.



INTERVALLI DI MANUTENZIONE

- **OLIO MOTORE E FILTRO** 500 ore
- **FILTRO GASOLIO** 500 ore
- **FILTRO OLIO IDRAULICO** 500 ore
- **FILTRO RITORNO OLIO IDRAULICO** 500 ore
- **OLIO IDRAULICO** 1.000 ore
- **LIQUIDO REFRIGERANTE** 2.000 ore
- **MANUTENZIONE DPF** 9.000 ore
- **CAMBIO DPF** da 9.000 ore

Lo Yanmar SV86-7 in numeri

Peso operativo 2PB (mono)	8.950 (8.675)	ton
Potenza	48	kW
Motore Yanmar	4TNV98CT-VBV2	Stage V
Cilindrata	3,318	l
Cilindri	4	
Alesaggio x corsa	98 x 110	mm
Regime di taratura	2.000	giri/min
Velocità del pistone	6,66	m/s
Valvole per cilindro	4	
Distribuzione	convenzionale	
Iniezione	common rail	
Fasi d'iniezione	multi	
Egr	est. raffreddato	
Trattamento gas di scarico	DOC + DPF	
Alimentazione aria	turbo	
Pompe	1 var + 1 var	
Portata (aux)	2 x 118,1 + 18	l/min
Regolazione pompa	LS flow sharing	
Distributore a cassette	Centro chiuso	
Pressione massima	27,5	MPa
Profondità di scavo (mono)	4.100 (4.120*)	mm
Profondità plinto (mono)	3.700 (3.670*)	mm
Dist. scavo a terra (mono)	6.800 (7.300*)	mm
Altezza di carico (mono)	5.770 (4.720*)	mm
Forza strappo	6.130	daN
Forza penetrazione	3.960	daN
Velocità traslazione	2,5 - 4,8	km/h
Velocità rotazione torretta	9	giri/min
Passo/lunghezza carro	2.290/2.870	mm
Rulli d'appoggio	5 a doppia flangia	
Larghezza sottocarro	2.290	mm
Larghezza dei cingoli	450	mm
Sbalzo posteriore del 2PB	1.265 (1.185)	mm
Scavo disassato (sx-dx)	60°/60°	
Lungh. trasporto	6.780 (6.380)	mm
Altezza trasporto	2.540	mm
Lama (W-H)	2.290 x 450	mm
Sollevamento-abb. lama	460-480	mm
Sbalzo lama	1.990	mm
Batteria	100	Ah
Alternatore	80	kW
Serbatoio gasolio	115	l
Sistema/serbatoio idraulico	118/60	l

*braccio mono e avambraccio corto da 1.650 mm. 2.000 mm disponibile.