

Costruzioni



Peso operativo	1.690 kg
Motore Yanmar	12 kW
Forza di strappo	1.500 daN



Testi e foto di Matthieu Colombo

WALKAROUND

CASE CX17D

CONSTRUCTION

Il CASE CX17D è un modello strategico della gamma dei 20 mini con peso operativo tra 1,2 e 6,5 t. Made in Italy, ha un bel design

1

Non un solo modello declinato in quattro versioni, ma quattro modelli strettamente imparentati. Dal CX17D al CX20D con allestimenti sempre più ricchi

2

Il CX17D ha un peso operativo di soli 1.690 kg. Si trasporta semplicemente e si colloca perfettamente nel segmento più caldo del mercato di mini in UE

3

Vero mini girosagoma, che esegue sempre filomuro perfetti e ruota in un cono di 2.010 mm. Ma offre anche un'abitabilità superiore alla media della classe

4

Sottocarro variabile da 990 a 1.250 mm con gioco degli sfili regolabile semplicemente. Motori di traslazione made in Japan da 1.700 daN di forza

5

Motore 3 cilindri molto diffuso in applicazioni construction. Qui in versione Stage V con nuova pompa d'iniezione che ottimizza l'efficienza carburante

6

Cooling curato con soluzioni che elevano l'affidabilità e attenzioni per tutelare la sicurezza dell'operatore. Serbatoio del gasolio pratico e innovativo

7

Idraulica con doppia pompa a portata variabile, ma semplice e perfetta per la clientela benna-martello. Aux 1 di serie, Aux 2 e Aux 3 sono disponibili

8

Braccio curato nei dettagli, con cinematica collaudata e rinforzi ben calibrati. Cilindri idraulici saldati per frizione scongiurano trafile e usure nel tempo

9

Macchina disponibile anche con cabina e in versione con prestazioni idrauliche superiori (CX19D) oppure con esclusivo braccio posizionatore (CX20D)

10

Zavorra strutturale in fusione che semplifica l'accessibilità a tutta la meccanica permettendo di ribaltare la postazione di guida anche se con cabina

Leggero e compatto

La nuova gamma di mini CASE made in San Piero in Bagno conta ben 20 modelli di cui 12 ZTS. In Italia il CX17D è destinato a far la parte del leone

1.690 KG CON CANOPY

Il peso del CX17D con canopy e avanbraccio standard da 950 mm è perfetto per semplificare al massimo il trasporto con mezzi patente B. Con cabina il peso arriva a 1.800 kg.

AVAMBRACCIO DA 1.150 MM

A richiesta si può avere anche l'avambraccio lungo da 1.150 mm che, di fatto, è lo standard per i fratelli CX18D, CX19D e CX20D. Questi tre modelli si possono avere con braccio lungo da 1.350 mm.

ZAVORRA AGGIUNTIVA

Lo sbalzo posteriore della torretta è di 650 mm e in rotazione oltrepassa di soli 25 mm l'apertura massima del cingolo. A richiesta (standard per il CX20D triplice) una zavorra imbullonata da 75 kg che porta lo sbalzo a 715 mm.



2.010 mm

990 mm

1.250 mm

FORMATO ITALIA Per il mercato Italia il nuovo CX17D è l'ariete di una gamma di mini molto ricca che conta 12 modelli ZTS tra 1 e 6,5 t di peso operativo e che offre soluzioni uniche sul mercato come quattro modelli SR con braccio triplice e due SR 100% elettrici. Strettamente imparentati al CX17D, in quanto figli di un unico progetto modulare, sono il CX18D e, con un motore leggermente più potente, il CX19D e il CX20D caratterizzato da un braccio triplice. Quest'ultima pesa 2.010 kg con canopy ed è una unica sul mercato.



FILOMURO SEMPRE PERFETTO Al peso contenuto che favorisce la trasportabilità, il CX17D unisce dimensioni compatte a fronte di una abitabilità adatta alla clientela di tutta Europa, come testimonia la possibilità di scegliere una versione cabina (con riscaldamento, senza aria condizionata). In termini operativi, il nuovo

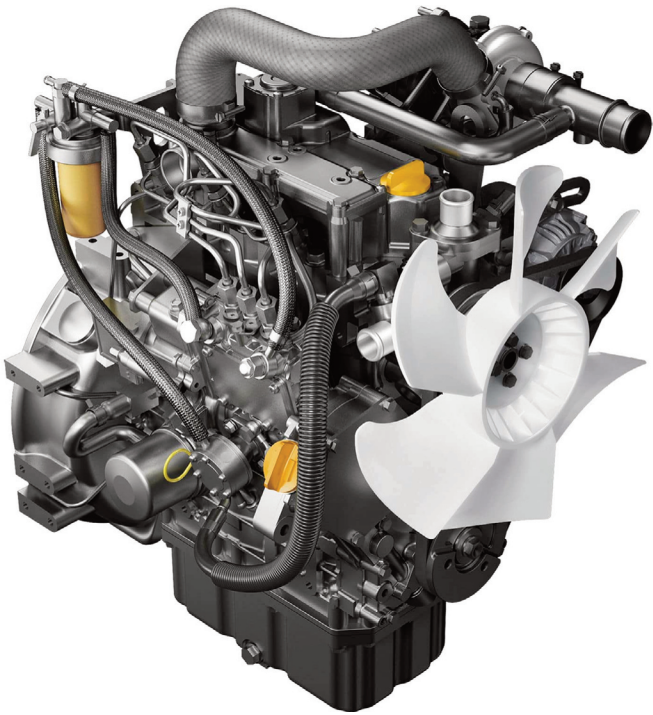
1,7 t CASE offre una notevole stabilità e permette di eseguire scavi filomuro senza problemi. Questo compromesso "made in Italy", come si può notare dalle foto, paga un piccolo sbalzo oltre cingolo del tre quarti posteriore. Secondo noi la soluzione CASE ha misure equilibrate, perfette per la maggior parte della clientela EMEA.

IL SOTTOCARRO È ALLARGABILE IDRAULICAMENTE DA 990 A 1.250 MM*



*Nota: per i modelli CX18D, CX19D e CX20D la larghezza varia da 990 a 1.300 mm.

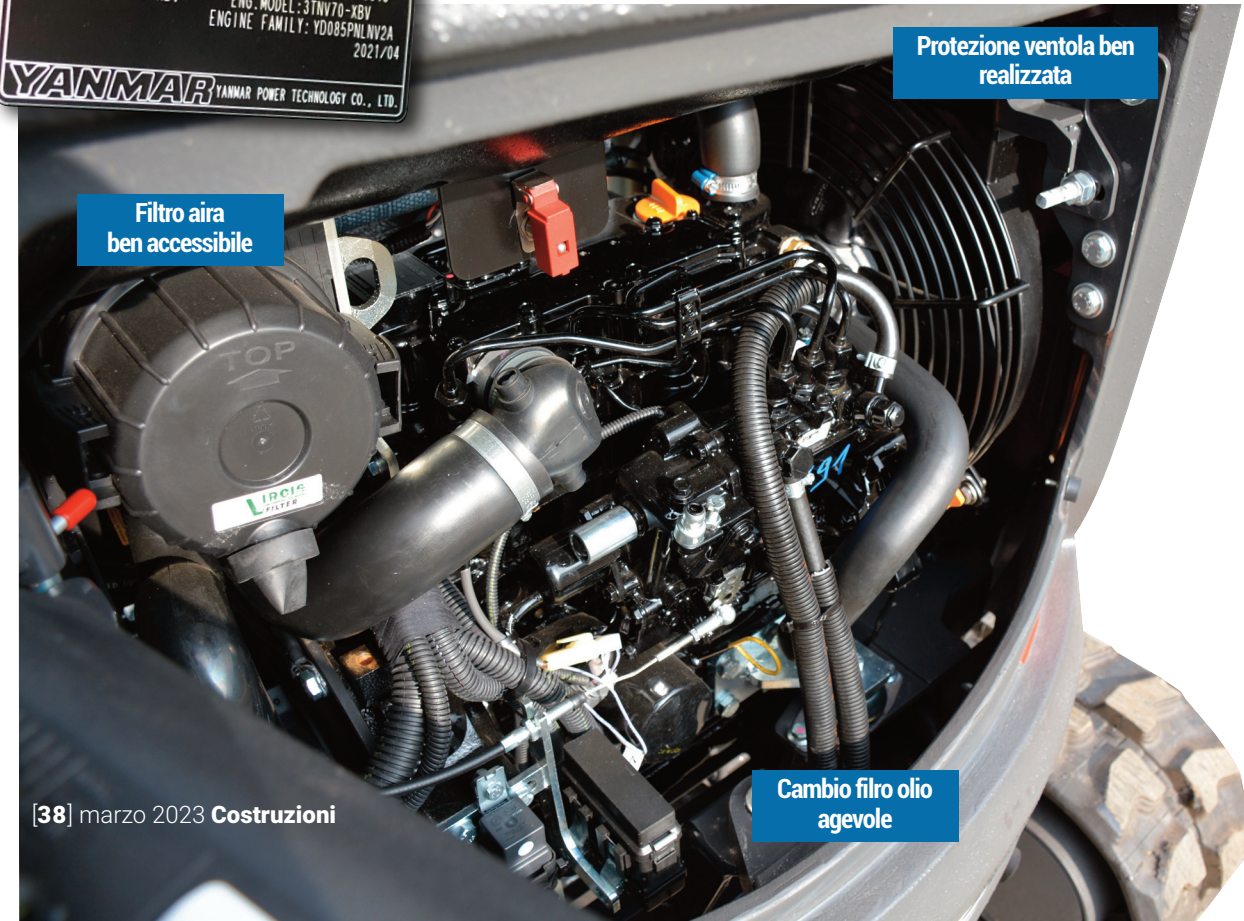
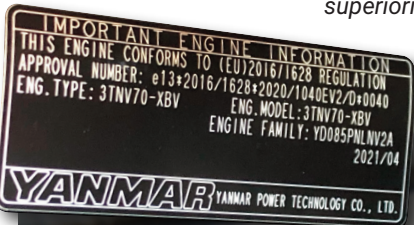
Semplice e Stage V



Il 3 cilindri Yanmar 3TNV70-NPR da 0,854 litri è utilizzato anche da macchine concorrenti. In questo caso si tratta della versione Stage V da 12 kW di potenza netta a 2.200 giri/min

- 1 **POTENZA SILENZIOSA** L'iniezione è sempre diretta, ma grazie a iniettori che lavorano a pressione più alta e disegno delle camere ottimizzato la combustione è migliore. Calano le emissioni in atmosfera, ma anche quelle acustiche.
- 2 **È LA COPPIA CHE CONTA** La coppia massima di 52 Nm è raggiunta già a 1.600 giri/min. La velocità media dei pistoni di soli 5,42 m/s rende questo motore eterno (ovviamente se si effettuano le manutenzioni).
- 3 **COSTI DI GESTIONE DAVVERO CONTENUTI** È un motore Stage V ma senza gestione elettronica. I costi di gestione restano contenuti. Confermato il cambio olio a 500 ore grazie a lubrificante long life e scambiatore del refrigerante più efficiente.

INIEZIONE MECCANICA DIRETTA Una nuova pompa carburante dedicata ai motori TNV e iniettori meccanici che lavorano a pressioni superiori permettono di bruciare meglio il gasolio.



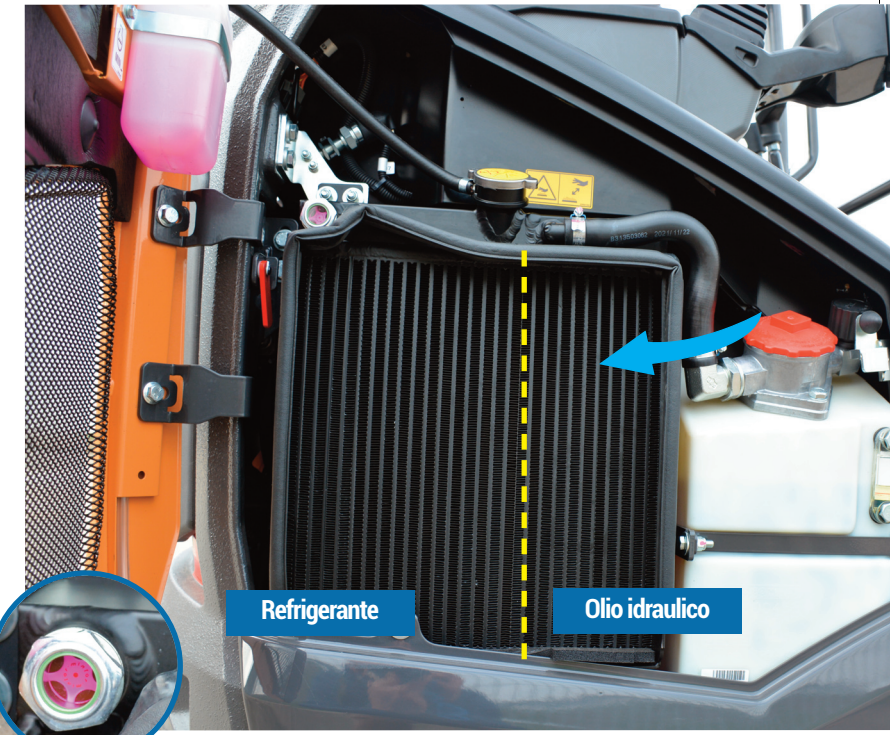
Protezione ventola ben realizzata

Filtro aria ben accessibile

Cambio filro olio agevole



Vasca più alta del radiatore



Refrigerante

Olio idraulico



Ventola protetta

CURATO NEI DETTAGLI L'impianto di raffreddamento ha una micro griglia in aspirazione, una guarnizione a perimetro degli scambiatori, una vasca di compensazione alta (affidabilità) e una ventola molto ben protetta.

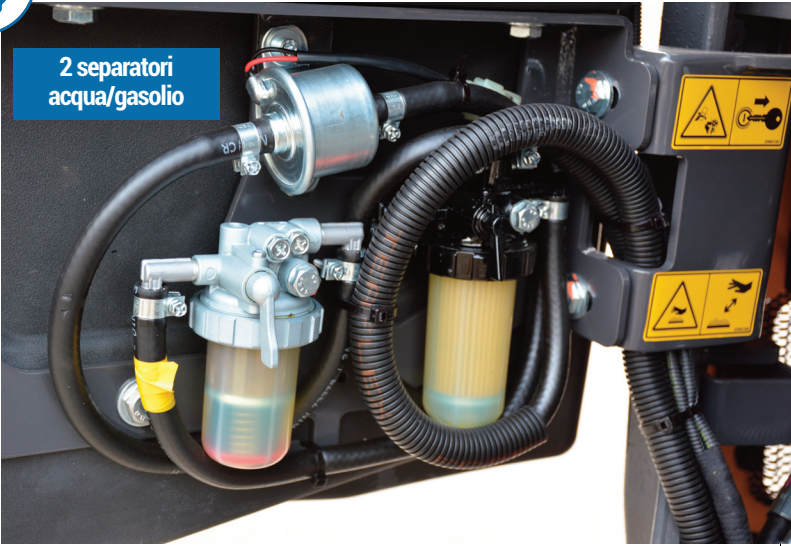


Ventola aspirante

DA PARTE A PARTE L'impianto di raffreddamento del CASE CX17D propone soluzioni tecniche da macchina di classe ben superiore come, ad esempio, la vasca di compensazione del refrigerante non solo più alta della testata motore, ma anche più alta dello scambiatore dedicato. In questo modo, quando l'elettronica rileva il surriscaldamento si fa in tempo a evitare danni. Per il resto l'impianto aspira l'aria dal lato destro, tramite microgriglia, e sul fianco sinistro è presente anche una griglia d'estrazione aria calda.

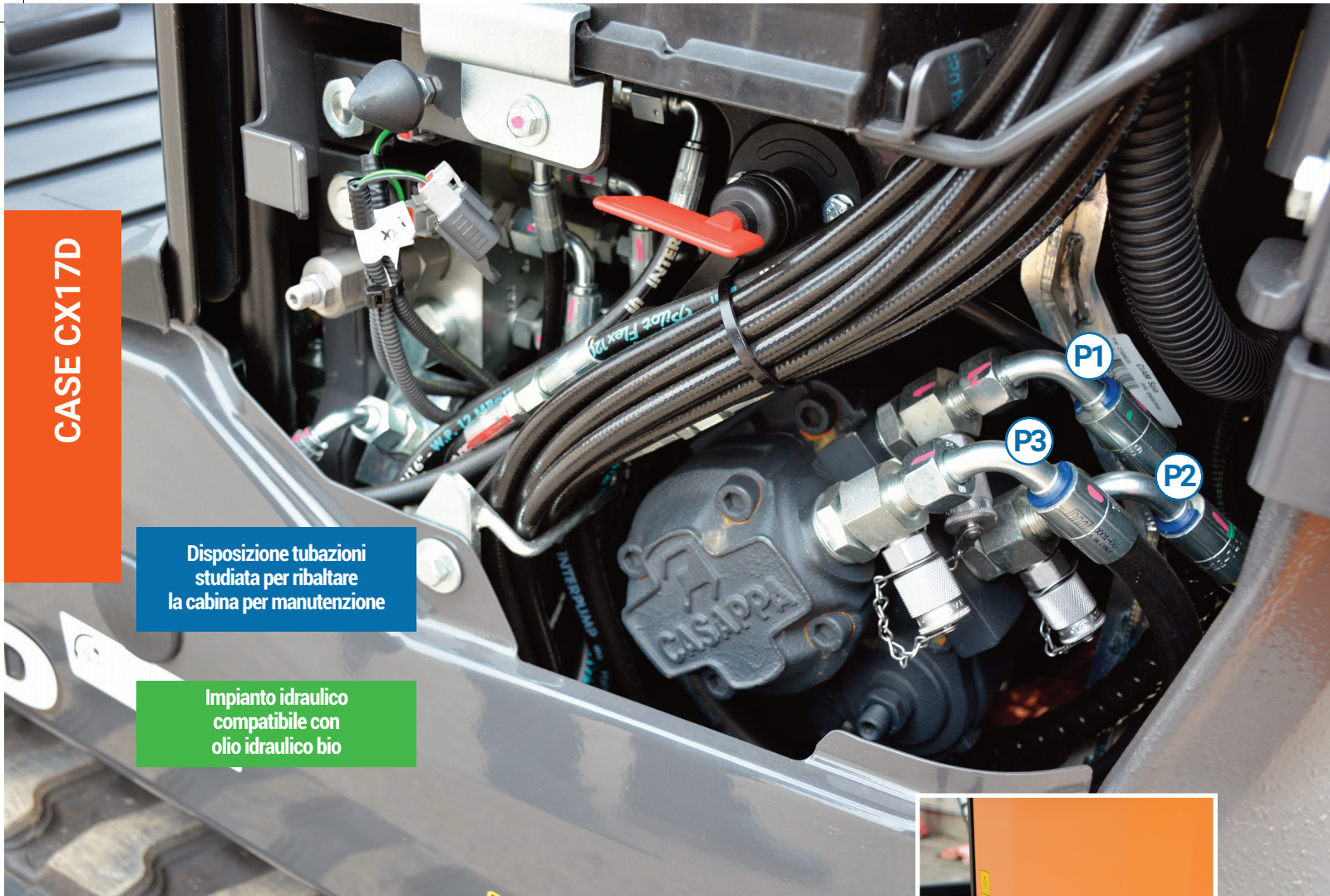


INGEGNERO ITALIANO Il serbatoio integrato nel cofano motore con tanto separatori acqua/gasolio è geniale e semplifica ogni operazione di rifornimento o pulizia filtri e serbatoio. Ottimo.



2 separatori acqua/gasolio

CASE CX17D



Disposizione tubazioni studiata per ribaltare la cabina per manutenzione

Impianto idraulico compatibile con olio idraulico bio

Doppia variabile

L'impianto idraulico ha un dimensionamento in linea con la media della categoria ed è privo di qualsiasi controllo elettronico

AFFIDABILITÀ TRADIZIONALE Ad eccezione del CX12D, tutta la gamma di mini CASE ha una doppia pompa a portata variabile calettata in linea al motore. Nel caso del CX17D e del fratello CX18D si ha una portata massima di 16 litri al minuto per due (P1+P2), mentre per i CX19D e CX20D cresce del 12%

(anche in coerenza con un motore termico di cilindrata superiore). La P3 è ad ingranaggi e alimenta rotazione, lama e brandeggio/carro variabile. I CX17D e CX18D offrono di serie la linea Aux 1 non proporzionale ma con intensità della portata bloccabile e switch singolo/doppio effetto meccanico. A richiesta l'aux 2 e il by pass cilindro benna per Aux 3. I CX19D e CX20D hanno la Aux 1 elettroproporzionale.

SERBATOIO OLIO IDRAULICO ESTRAIBILE A sinistra il serbatoio dell'olio in plastica con robusta cintura per contenere dilatazioni ad alte temperature. Per grandi manutenzioni si può rimuovere facilmente.



POMPE AERATE E ACCESSIBILI Sopra, il cofano sinistro con griglia che permette di estrarre calore dal vano pompe. Il cofano si apre con la semplice chiave d'accensione, soluzione più unica che rara.



Kit sollevamento disponibile (2 valvole di blocco)

WALKAROUND

TESTA RINFORZATA La testa dell'avbraccio è rinforzata all'altezza del punto di incernieramento al braccio con lamiere sui lati. La macchina in foto monta l'avbraccio standard da 950 mm di lunghezza.

Ingrassatori protetti

Valvola di blocco lama disponibile

Cura artigianale

LE PRESTAZIONI DEL NUOVO CX17D

- FORZA DI PENETRAZIONE (STD 950 MM) 1.080 daN
 - FORZA DI PENETRAZIONE (1.150 MM) 950 daN
 - FORZA DI STRAPPO 1.500 daN
 - CAPACITÀ SOLLEVAMENTO, LATERALE (90°), A TERRA, SBRACCIO 3M, LAMA SU 190 Kg
 - CAPACITÀ SOLLEVAMENTO, FRONTALE, A TERRA, SBRACCIO 3M, LAMA GIÙ 480* Kg
- *Nota: limite idraulico.

BRACCIO COLLAUDATO Il CX17D e i fratelli maggiori hanno bracci dalla cinematica e dalle caratteristiche costruttive frutto di anni d'esperienza maturata dai prodotti realizzati dal gruppo Sampierana (acquisito nel 2021 da CNH Industrial). Il blocco di brandeggio in fusione è ben dimensionato, il braccio ha un profilo aperto e in apertura l'avbraccio si allinea perfettamente. Con il penetratore standard da 950 mm la profondità di scavo è inferiore alla media di categoria, con il 1.150 mm è in linea.



Blocco in fusione



Cilindro protetto



Struttura avbraccio realizzata per piegatura



Bielle in fusione

CASE CX17D



CINTURA AUTOAVVOLGENTE
Perfetta nel caso in cui la macchina viene utilizzata da più operatori.

REGOLABILI RAPIDAMENTE
Gli appoggia braccia si regolano in altezza senza l'utilizzo di attrezzi. Una soluzione perfetta, anche per le macchine di una flotta noleggiata. La seduta ha un sistema ad ammortizzatore regolabile, lo schienale è regolabile, l'appoggia testa di serie.



Con l'opzione cabina si può avere anche la griglia frontale Level 2

C'è spazio per tutti

ACCOGLIE ANCHE LE TAGLIE XXL Molti dei concorrenti del CX17D hanno postazioni di guida molto raccolte, anche perché progettate da giapponesi. Per un operatore copulento, salire sul nuovo CASE è un piacere: spazio per i piedi superiore alla media sia in larghezza, sia in profondità,

distanza tra i joystick che permette di non lavorare a gomiti stretti, tettuccio esteso al posteriore per proteggere da sole e lievi piogge e bracciolo con leva di sicurezza ribaltabile per favorire un accesso ottimale. Sono presenti anche una presa di ricarica 12V e supporti per mettere il telefono in sicurezza.



ROPS/TOPS FOPS LEVEL 1 Il canopy dei 4 modelli tra 1,7 e 2 t di peso è lo stesso ed è certificato per il ribaltamento di macchine fino a 2.500 kg di peso operativo. Il tetto integra un vetro di sicurezza stratificato, mentre al posteriore l'acqua piovana è canalizzata sui lati.

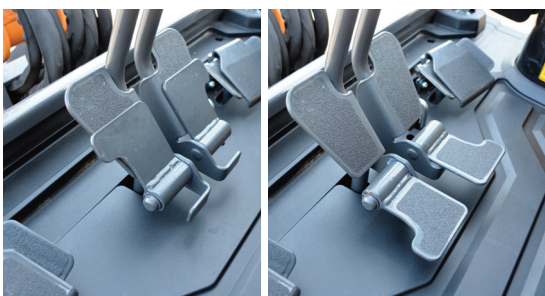
SEMPLICE MA COMPLETO
Attorno a livello carburante, temperatura refrigerante motore e conta ore della macchina, ci sono 12 spie, inclusa quella che indica una combustione meno buona per rarefazione d'ossigeno (montagna).



ANCHE CON CABINA Il CASE CX17D si differenzia dalla concorrenza perché disponibile anche con cabina, un valore aggiunto per affrontare i climi più rigidi. Nella classe dei mini da 1,7 t questa soluzione, destinata a soddisfare una nicchia di clienti e i mercati del Nord Europa, è una rarità. L'intera postazione di guida è completamente ribaltabile all'indietro per facilitare la manutenzione, sia in versione canopy, sia con la cabina opzionale.



A destra i pedali della traslazione ripiegabili per chi preferisce utilizzare le leve.



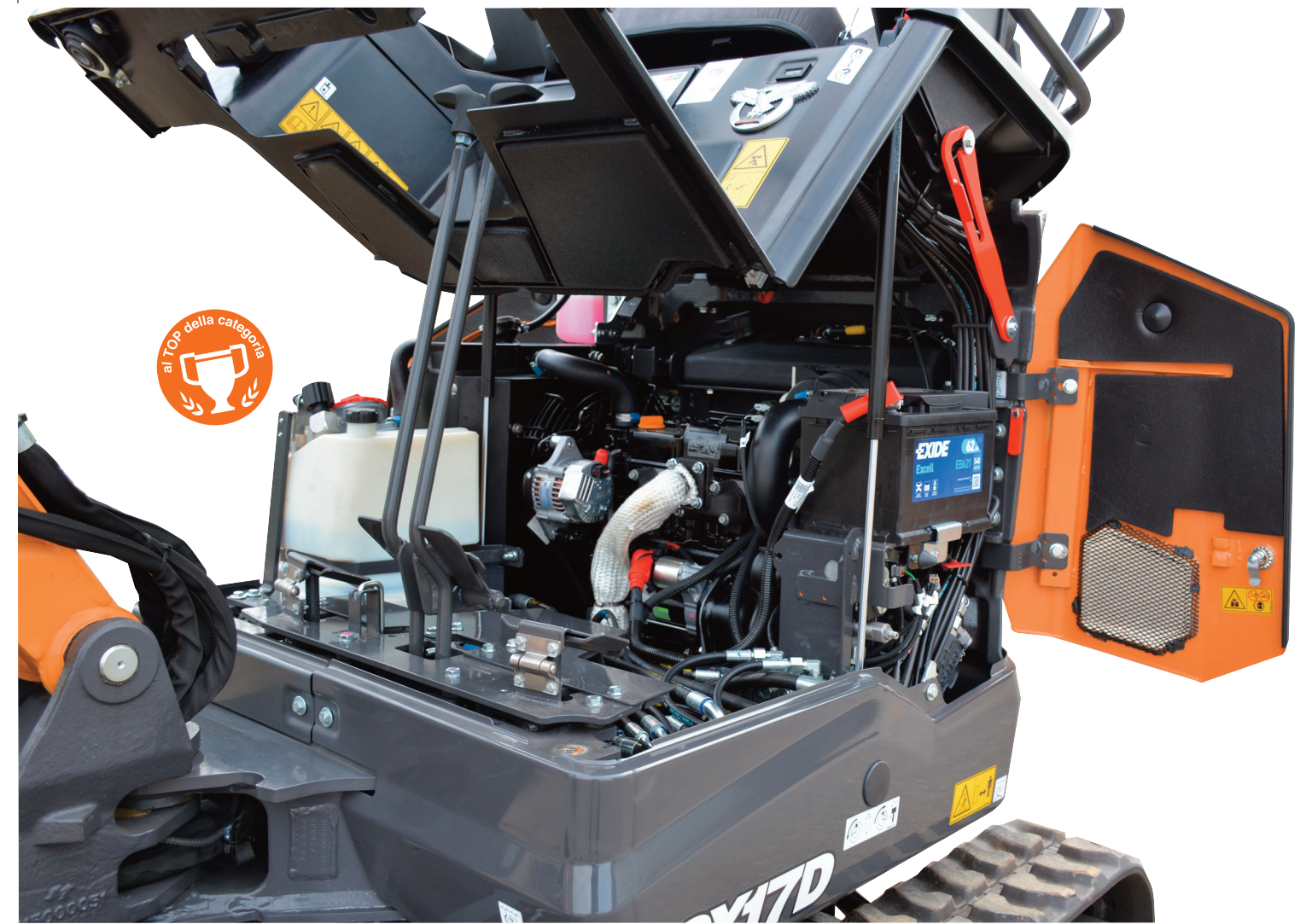
2 fari led disponibili

SOGLIA CABINA IN GOMMA Il robusto e consistente tappeto della postazione di guida, arriva a filo della struttura. Salendo a bordo la presa è buona con ogni suola e se per sbaglio si scivola non si rischia la tibia su aggressivi profili antiscivolo. Il tappeto è in due pezzi per facilitare la sua estrazione e pulizia a fine giornata.

CASE CX17D



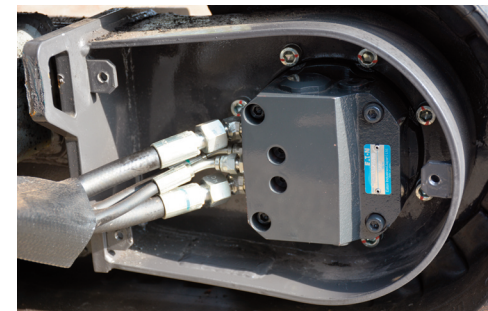
ZAVORRA POSTERIORE STRUTTURALE
Come si può vedere nella foto a sinistra, la zavorra posteriore in fusione integra il cofano motore e funge da parte strutturale che unisce la base torretta al canopy. Questo rende possibile ribaltare la postazione di guida per agevolare la manutenzione.



Una spinta importante

FORZA DI TRAZIONE DA 1.700 daN

Il sottocarro del CX17D è allargabile idraulicamente, grazie a sfilii scatolati a gioco regolabile nel tempo. Il passo è di 1.089 mm, mentre i tre fratelli più pesanti sfoggiano 1.185 mm. La carreggiata massima del CX17D è di 1.010 mm, 1.070 mm per gli altri. In quanto a forza di trazione è tra le migliori della categoria con 1.700 daN che sui CX19D e CX20D diventano ben 1.860 daN. I rulli d'appoggio dei cingoli da 230 mm sono tre.



MOTORI EATON MADE IN JAPAN

I motori di traslazione sono tra i più diffusi tra i miniscavatori. I modelli CX19D e CX20D spingono più forte grazie alla maggiore portata idraulica disponibile.



Lama facile da estendere

Punti di ingrassaggio protetti

MANUTENZIONE SEMPLIFICATA

A nostro giudizio, il CX17D vanta la migliore accessibilità meccanica della categoria. Oltre alla cabina ribaltabile e ai cofani laterali entrambi incernierati e con chiusura a chiave, il nuovo mini CASE mette a nudo la base della torretta (distributore sotto ai piedi dell'operatore) rimuovendo i lamierati laterali grigi con pochi bulloni. Tutti questi accorgimenti permettono di diminuire i tempi necessari per ogni tipo di manutenzione.



La base torretta integra gli anelli per il trasporto e le tubazioni lama sono modulari



Nascono da un progetto



MOTORE YANMAR MOD. 3TNV70
POTENZA 12 kW
PESO OPERATIVO CANOPY 1.690 KG
FORZA DI STRAPPO 1.500 daN
FORZ. PENETRAZIONE 1.080 daN
CAP. SOLLEVAMENTO 190 KG
0 H, R 3 M, LATERALE, LAMA SU)

CX17D

BASE COMUNE PER TUTTI E 4
L'attuale gamma di mini CASE è stata ideata per offrire alla clientela dei modelli completi, personalizzabili con poche opzioni per lo più implementabili dai concessionari. Altri costruttori scelgono ad esempio di presentare un unico modello (dal punto di vista commerciale) per poi offrirlo in differenti versioni o allestimenti. Tecnicamente il risultato è lo stesso.

CARRO E AVAMBRACCIO
Partendo dal CX17D, modello oggetto del nostro WalkAround, vi illustriamo i suoi "gemelli diversi". Il CX18D è offerto con un sottocarro più lungo del fratello minore di 94 mm e con un avambraccio standard da 1.150 mm (che sul CX17D è opzionale). In questo caso è disponibile a richiesta l'avambraccio da 1.350 mm. L'allestimento idraulico è identico al "17".



MOTORE YANMAR MOD. 3TNV70
POTENZA 12 kW
PESO OPERATIVO CANOPY 1.830 KG
FORZA DI STRAPPO 1.500 daN
FORZ. PENETRAZIONE 950 daN
CAP. SOLLEVAMENTO 230 KG
0 H, R 3 M, LATERALE, LAMA SU)

CX18D

MOTORE YANMAR MOD. 3TNV76
POTENZA 13,7 kW
PESO OPERATIVO CANOPY 1.880 KG
FORZA DI STRAPPO 1.500 daN
FORZ. PENETRAZIONE 950 daN
CAP. SOLLEVAMENTO 230 KG
0 H, R 3 M, LATERALE, LAMA SU)

CX19D

PIÙ POTENZA E PROPORZIONALE
Il CX19D offre prestazioni maggiori dal punto di vista idraulico. Per farlo adotta un 3 cilindri Yanmar di cilindrata superiore (si passa da 854 a 1116 cc), la portata della doppia pompa a portata variabile cresce del 12%, la forza di trazione e la velocità di traslazione crescono e la linea Aux 1 diventa elettroproporzionale. Per chi non utilizza solo benna e martello.



WALKAROUND di Costruzioni

modulare. C'è il triplice da 2 t

PIÙ UNICO CHE RARO Grazie al braccio triplice realizzato "alla tedesca", ovvero con due cilindri che azionano il posizionatore posti a lato del braccio, questo nuovo CASE permette di movimentare carichi più pesanti vicino alla macchina, ma il suo cono di rotazione minimo arriva a 2.295 mm in luogo dei 2.010 mm del CX17D. Questo anche perché il CX20D ha di serie la zavorra supplementare da 75 kg che porta lo sbalzo torretta 65 mm oltre la sagoma standard.



MOTORE YANMAR MOD. 7TNV76
POTENZA 13,7 kW
PESO OPERATIVO CANOPY 2.010 KG
FORZA DI STRAPPO 1.500 daN
FORZ. PENETRAZIONE 950 daN
CAP. SOLLEVAMENTO 250 KG
0 H, R 4 M, LATERALE, LAMA SU)

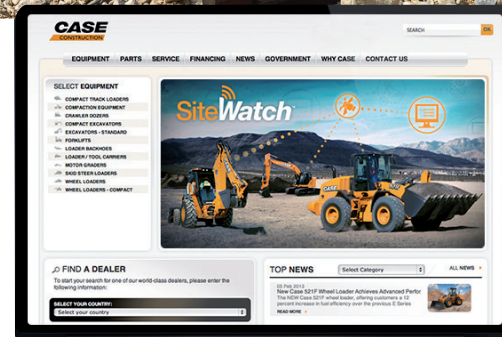
CX20D triplice

BRACCIO POSIZIONATORE Il CASE CX20D è una macchina che potremmo definire da intenditori, sicuramente da padroncini e non da parco noleggio.



Il CASE CX17D in numeri

Peso operativo canopy (cab.)	1.690 (1.800)	ton
Potenza	12	kW
Motore Kubota	3TNV70-XBV	Stage V
Cilindrata	0,854	l
Cilindri	3	
Alesaggio x corsa	70 x 74	mm
Regime di taratura	2.200	giri/min
Velocità del pistone	5,42	m/s
Valvole per cilindro	2	
Distribuzione	convenzionale	
Iniezione	diretta	
Fasi d'iniezione	single	
Egr	no	
Trattamento gas di scarico	Doc	
Alimentazione aria	aspirato	
Pompe	1 var doppia + 1 fix	
Portata (aux)	2 x 16 + 13,1	l/min
Regolazione pompa	convenzionale	
Distributore a cassette	Centro aperto	
Pressione massima	22	MPa
Prof. di scavo (1.150 mm)	2.020 (2.220)	mm
Profondità plinto	1.530 (1.720)	mm
Dist. scavo a terra	3.620 (3.820)	mm
Altezza di carico	2.340 (2.460)	mm
Forza strappo	1.500	daN
Forza penetrazione mono	1.080 (980)	daN
Velocità traslazione	2,2 - 4,1	km/h
Velocità rotazione torretta	10,5	giri/min
Passo/lunghezza carro	1.089/1.466	mm
Rulli d'appoggio	3	
Larghezza sottocarro	990 var 1.250	mm
Larghezza dei cingoli	230	mm
Sbalzo posteriore	650	mm
Scavo disassato (sx-dx)	67°/60°	
Lungh. trasporto	3.250	mm
Altezza trasporto	2.370	mm
Lama (W-H)	990-1.250 x n.d.	mm
Sollevamento-abb. lama	280-240	mm
Sbalzo lama	1.090	mm
Batteria	65	Ah
Alternatore	40	A
Serbatoio gasolio	25	l
Sistema/serbatoio idraulico	29/20	l



Connessi a richiesta

FUNZIONE GEOFENCING I nuovi mini CASE offrono la connessione telematica come standard, a partire dal modello CX22D. Per i modelli presentati in queste pagine, il sistema è opzionale. Questa tecnologia applicata ai CX17D, CX18D, CX19D e CX20D permette la connessione al portale CASE SiteWatch per geolocalizzare le macchine e verificare le loro ore operative. In ogni caso, la manutenzione è molto semplice.

INTERVALLI DI MANUTENZIONE

- OLIO MOTORE **500 ORE**
- FILTRO OLIO MOTORE **500 ORE**
- FILTRO OLIO IDRAULICO **2.000 ORE**
- OLIO IDRAULICO **2.000 ORE**
- LIQUIDO REFRIGERANTE **4.000 ORE**
- INGRASSAGGIO BRACCIO **50 ORE**