

Costruzioni



WALKAROUND

Testi e foto di Matthieu Colombo



Bobcat®

ESSZ
R2-SERIES



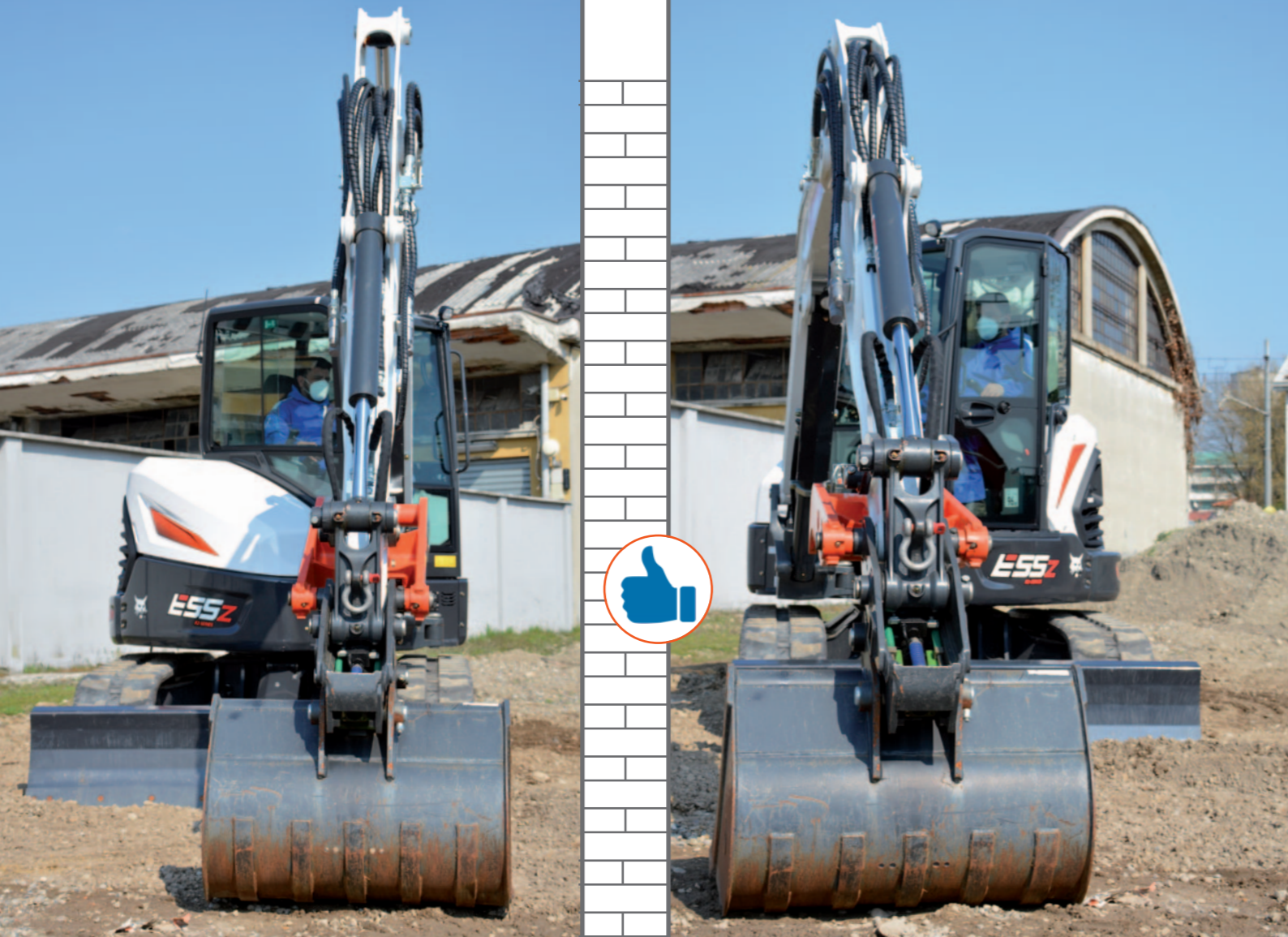
Peso operativo (Long)	5.594 kg
Motore Bobcat	36,4 kW netti
Forza di strappo	4.430 daN

Top ten

La Lince affila gli artigli e con i nuovi mini R2-Series sfida la concorrenza migliore per vincere. Il nuovo Bobcat E55z convince e sorprende con soluzioni esclusive che esaltano versatilità e piacere di vita a bordo



- 1** L'E55z è un vero girosagoma a 360° (cilindro brandeggio a sinistra). È disponibile una versione Long Arm con zavorra più pesante per prestazioni al top
- 2** Idraulica LS flow sharing con ben 5 linee idrauliche ausiliarie allestibili da stabilimento e gestibili dal monitor tramite configurazioni preimpostate
- 3** Il nuovo monitor lcd a colori da 5 pollici è funzionale, ma l'opzionale da 7" con touch screen capacitivo è il migliore della categoria. È offerto a pacchetto con il clima
- 4** La cabina costruita in Europa per l'Europa. La struttura è in acciaio altoresistenziale, e i dettagli sono in alluminio. Accesso ottimo, abitabilità migliorata
- 5** Esclusivo motore Bobcat. Alla cilindrata più bassa della categoria corrisponde una coppia massima ai vertici. Efficienza rima con potenza
- 6** Motore Stage V con sistema di post trattamento ben collaudato. Rigenerazioni automatiche o ben gestite da monitor. Prima pulizia Dpf a ben 5.000 ore
- 7** Macchina stabile a 360° con rulli a doppia flangia e allestibile con kit sollevamento (2 valvole e gancio) sia con braccio standard sia con Long Arm
- 8** Offre opzioni esclusive come il kit di aiuto allo scavo Depth Check System e il carro con l'esclusivo sistema per il tensionamento automatico e attivo dei cingoli
- 9** Tutte le parti strutturali sono realizzate internamente con moderni processi produttivi e verniciate a polvere da Bobcat. Controllo della qualità diretto
- 10** Macchina connessa con il portale My Bobcat per verificare a distanza posizione e diagnostica. Accessibilità meccanica migliorata, TCO più basso del modello prima



Design accattivante e vetratura importante. Il linguaggio visivo del E55z parla chiaro: prestazioni elevate e sicurezza per l'operatore. Con un semplice kit si ha l'innovativo sistema di aiuto scavo Depth Check®. Con il cilindro di brandeggio a sinistra l'ingombro frontale è zero

Punta dritto al podio

FILOMURO A DESTRA E A SINISTRA Quando si parla di girasagoma si intende un escavatore con sbalzo posteriore della torretta in rotazione nullo rispetto ai cingoli. Nel caso dell'E55z anche lo sbalzo anteriore della torretta è nullo grazie al cilindro di brandeggio posto sul lato sinistro. Il **diametro minimo di rotazione** è 3.112 mm per lo standard, mentre per la versione con

bilanciere lungo Long Arm (+400 mm) si contano 3.183 mm, in ragione del contrappeso più pesante di 225 kg che ha uno sbalzo posteriore superiore di 71 mm. Se la versione standard ha un peso operativo di 5.365 kg, la Long Arm che abbiamo preso in esame (in foto) arriva a 5.594 kg. Il nome della macchina è centratissimo e vale molto di più di un "50".

LE PRESTAZIONI DEL NUOVO E55z IN VERSIONE STANDARD GIROSAGOMA ED HEAVY

- | | | | |
|----------------------------|------------------|---|-----------------|
| • FORZA STRAPPO STD | 4.430 daN | • CAPACITÀ SOLLEVAMENTO FRONTALE STD, LAMA GIÙ, H 0 M, R 3 M | 2.802 KG |
| • FORZA STRAPPO LONG ARM | 2.630 daN | • CAPACITÀ SOLLEVAMENTO FRONTALE LONG ARM, LAMA GIÙ, H 0 M, R 3 M | 2.705 KG |
| • FORZA PENETRAZIONE STD | 3.099 daN | | |
| • FORZA PENETRAZ. LONG ARM | 3.099 daN | | |



Raggio minimo di rotazione Long Arm 3.183 mm

È POSSIBILE IMPOSTARE UNA QUOTA DI SCAVO DALLA CABINA L'E55z può essere allestito con il kit Bobcat Depth Check System®, un **sistema di aiuto allo scavo** semplice quanto utile. Grazie a tre inclinometri integrati, collegati via cavo alla centralina MCU, il mini Bobcat conosce in tempo reale la posizione sincrona di braccio, penetratore e benna. Il sistema permette di memorizzare una quota scavo massima per velocizzare lo scavo di trincee o uno sbancamento con fondo uniforme, senza dover investire in una tecnologia di scavo 2D che funziona con una costosa stazione laser di riferimento. A destra le tre funzioni impostabili da cabina tramite monitor.

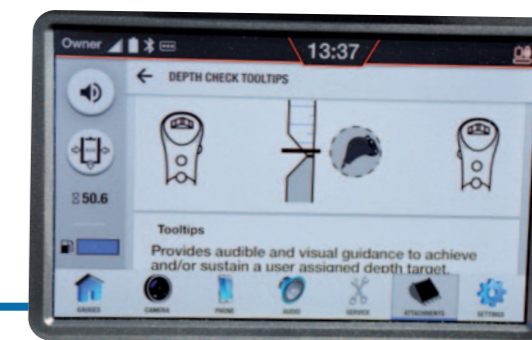


Quota scavo impostata



Cilindro brandeggio a sinistra con snodo posteriore lubrificato a vita

STANDARD O DELUXE Il sistema è predisposto per il kit che permette di memorizzare la quota scavo sia con il monitor lcd base da 5", sia con la versione Deluxe touch da 7" (foto).



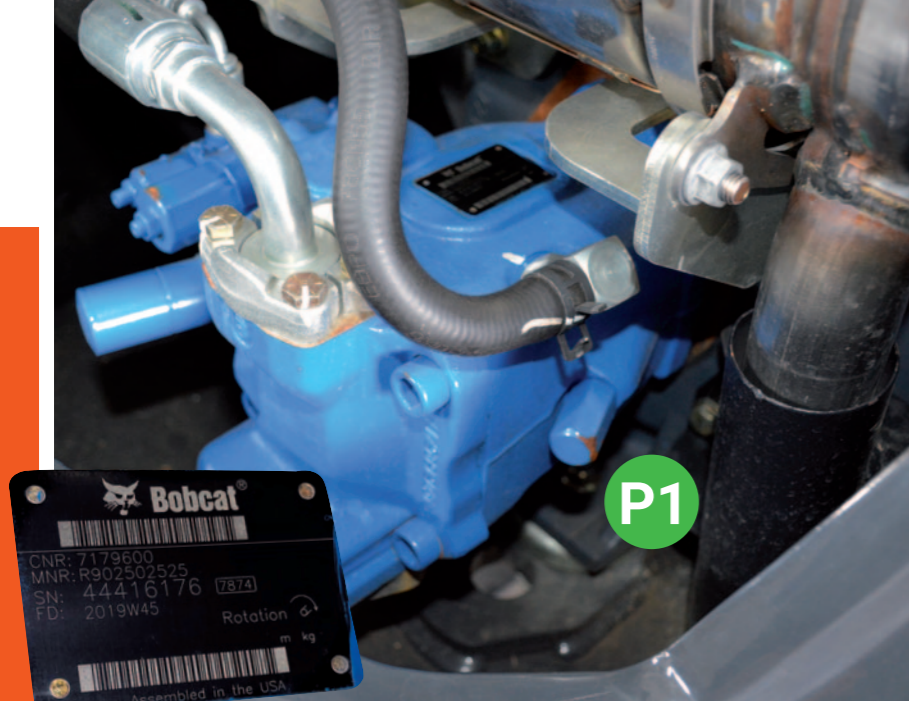
DEPTH CHECK SYSTEM®

► **SBANCAMENTO** Con benna e lama a terra si parametra la quota zero. Si imposta quindi la profondità a monitor e si scava fino al limite. Per ricominciare il ciclo si alza e abbassa la lama.

► **TRINCEA** Si parte con uno scavo verticale (parete) si punta la benna a quota zero e alla quota massima verticale desiderata. Poi si procede con la trincea.

► **ANCHE CON LASER** Se avete una stazione laser potete acquistare un kit "semaforo" che si monta sul penetratore e indica con luci rosse e verdi quando la quota impostata è raggiunta.





P1



AUX 3- BIVALVE

A MANO Due valvole manuali permettono di deviare l'olio diretto al cilindro benna per azionare attrezzature come una benna mordente.

AUX 5-LOW

ATTACCO RAPIDO La linea a bassa pressione Aux 5 è per azionare quegli attacchi rapidi idraulici che richiedono la doppia linea.



L'impianto idraulico ha una maxi pompa a portata variabile con flusso gestito da un distributore load sensing flow sharing. Si possono configurare fino a 4 linee idrauliche ausiliarie da stabilimento e memorizzare le impostazioni delle differenti attrezzature pre impostate a sistema. È l'unico così ben fatto

NON HA PARI L'impianto dell'E55z è composto da un distributore load sensing a centro chiuso Bosch Rexroth con spole compensate in pressione, alimentato da una maxi pompa a portata variabile Bobcat by Eaton da 138 litri/min di portata massima. I manipolatori sono degli ottimi Kawasaki con molle di contrasto "dual curve" per unire

precisione a inizio corsa e velocità a corsa avanzata. L'E55z può avere fino a 4 linee da fabbrica, più il devio flusso Aux 3 (da cilindro benna ad azionamento benne mordente). Aux 1 è lo standard per l'Italia. Scegliendo l'Aux 4, il mini guadagna il Selectable Auxiliary Control per la gestione semplificata delle attrezzature.

Fino a **5 linee aux** possibili



A PROVA DI PRINCIPIANTE... L'elettronica guida l'operatore nelle impostazioni idrauliche. Sistema perfetto anche per il noleggiato.



Serbatoio olio idraulico polimerico per sfruttare lo spazio sotto al cofano destro (visibilità)

Selezionando martello a monitor si apre questa valvola di ritorno diretto al serbatoio della Aux 1

Distributore LS flow sharing a centro chiuso con spole compensate in pressione. È ben accessibile

D



80 LITRI MINUTO PROPORZIONALI La linea ausiliaria a due vie con controllo proporzionale (trimmer destro) e flusso regolabile direttamente dal cruscotto. Il brandeggio è gestito dal trimmer di sinistra. Le linee Aux 1 e Aux 2 hanno connessioni sul penetratore e tutte le tubazioni in gomma hanno la spirale protettiva anticoppio.

AUX 1- MARTELLO

DOPPIO EFFETTO Si richiede per azionare la rotazione di un attrezzo come la benna mordente o attivare il cilindro interno al braccio per azionare l'opzione pinza (chela rossa nelle foto). L'Aux 1 si controlla dal trimmer di destra, mentre dal sinistro si alternano Aux 2 e brandeggio.

AUX 2- DOPPIO EFFETTO



AUX 4 (+1 +2) SINISTRA

AUX 4 (+1 +2) DESTRA

PER AZIONARE TILT E ROTAZIONE...

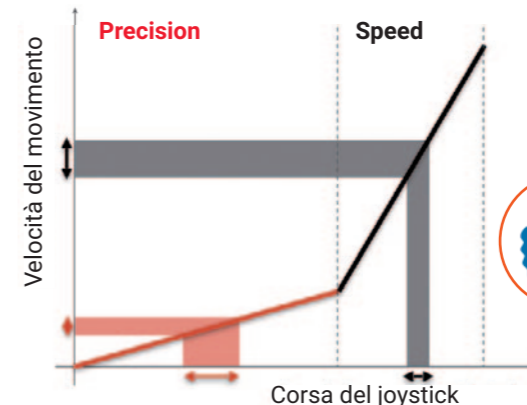
Nella configurazione di serie il brandeggio del braccio è sempre sul manipolatore sinistro (si può spostare sul destro con il pulsante verde). La linea Aux 4 permette la funzione tilt con benne o attrezzature, ma anche di alternare il controllo di un tilt rotator a quello del brandeggio.



...O TILT, ROTAZIONE E DOPPIO EFFETTO

Spostando il brandeggio del braccio sul manipolatore destro con l'interruttore verde (nel tondo) è possibile controllare una attrezzatura idraulica (Aux 1) a doppio effetto come un selezionatore (Aux 2), anche equipaggiato con tilt rotator (Aux 4, Aux 2; Brandeggio, Aux 1). Il tutto, grazie al monitor, è intuitivo.

allestite **da stabilimento**



MANIPOLATORI DUAL CURVE COME I MAXI

L'E55z ha manipolatori con trimmer concavi per dare modo di gestire il flusso litro per litro. Agendo sui pulsanti si incrociano a piacimento le diverse linee idrauliche e la funzione di brandeggio, anche da destra a sinistra (foto nel tondo). Lo schema evidenzia la doppia curva di risposta dei manipolatori. A inizio corsa si ha una risposta più progressiva per massimizzare la precisione e la sensibilità dei comandi, oltre i 2/3 della corsa la risposta diventa più immediata per ottenere velocità operativa. Ci si prende presto la mano.



Il migliore della categoria

Già il monitor lcd a colori standard da 5" non è da tutti, ma scegliendo il Deluxe touch screen capacitivo da 7" si accede senza dubbio alla migliore interfaccia della categoria. Al monitor di base non mancano funzionalità, ma poter selezionare e scorrere i menu con un dito è più veloce e intuitivo. Il telefono si interfaccia via bluetooth. Sotto le schermate del 7"



7 pollici
Colore di sfondo monitor adattivo secondo la luminosità esterna

WALKAROUND di Costruzioni

LO STANDARD DA 5" È COMPLETO
A destra potete vedere il monitor offerto di serie che non è touch screen, ma controllabile tramite il selettore rotativo di derivazione automotive (comunque presente anche con il monitor Deluxe da 7"). A livello di funzionalità il monitor base equivale a quello Deluxe, ma la semplicità d'utilizzo della versione standard, pur essendo già migliore di quanto offre la maggior parte della concorrenza, sembra di un'epoca precedente. Se la vostra idea non è di dare l'E55z a noleggio, scegliete il Deluxe!



5 pollici
5 POLLICI A COLORI DI SERIE Se non avessimo toccato con mano la versione con monitor touch screen capacitivo (che permette di scorrere i menu) avremmo apprezzato molto questo monitor "base" perchè in linea con i concorrenti.



BIANCO O NERO Lo sfondo del monitor varia in base alla luminosità esterna per assicurare sempre la massima leggibilità. Il contrasto è sempre ottimo.



IDRAULICA AL CENTRO In base alla tipologia di attrezzatura idraulica selezionata, la macchina propone la regolazione del flusso delle linee aux.



DI DIECI IN DIECI Facendo scorrere il cursore si regola la portata delle linee ausiliare in dieci step da zero a cento per cento. Facilissimo.



MARTELLO Selezionando la funzionalità martello la Aux 4 si disattiva e sul ritorno della Aux 1 si attiva il bypass per il ritorno del flusso al serbatoio.

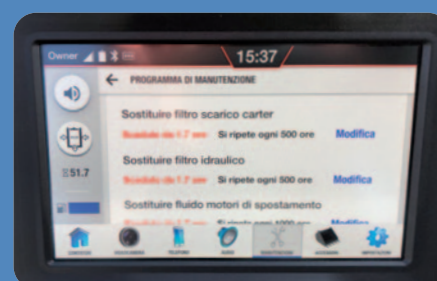


MULTIFUNZIONE SEMPLICE Il nuovo monitor semplifica molto la gestione delle funzioni idrauliche tramite una iconografia semplice e intuitiva.



ISTRUZIONI PASSO PASSO Come nelle auto di oggi, l'elettronica suggerisce all'operatore come agire. Meno telefonate all'assistenza.

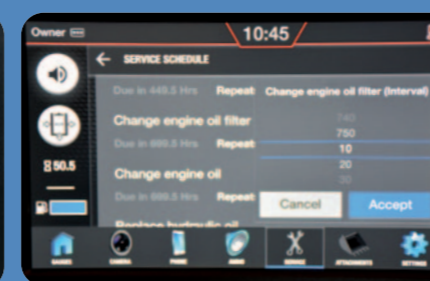
MANUTENZIONE



TUTTO SOTTO CONTROLLO Il sistema memorizza la manutenzione di tutti i liquidi e tutti i filtri. Perfetto.



HA BUONA MEMORIA Le anomalie rilevate dall'elettronica rimangono sempre a disposizione del service.



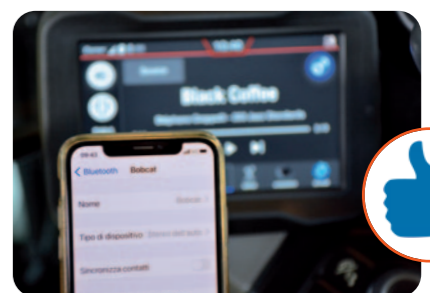
PROFILI PERSONALIZZATI Il service può regolare gli intervalli di manutenzione in base alle differenti applicazioni.



MULTIMEDIALE... Il sistema integra un vero e proprio infotainment con radio, predisposizione per lettura di fonti esterne e interfaccia bluetooth.



MEMORIZZABILI Ovviamente le stazioni radio a banda media e larga sono memorizzabili dal profilo operatore. 8 profili operatore disponibili.



COME IN AUTO Interfacciare il telefono con l'elettronica del nuovo Bobcat è più semplice che in alcune auto. I dispositivi sono memorizzati.



CHIAMATA E VIVAVOCE Dal monitor della macchina è anche possibile digitare un nuovo numero e inviare la chiamata in vivavoce.



CONTATTI E PREFERITI L'agenda del telefono si trasferisce sulla macchina. Con l'avviamento via tastierino 8 utenti hanno accesso alla propria agenda.



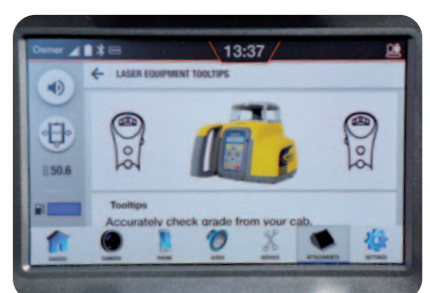
LIBRERIA MUSICALE La musica e i podcast che avete sul telefono o su un cloud può essere ascoltata grazie alla connessione bluetooth.



SI SPENGE DA SOLO Oltre al ritorno al regime minimo del motore regolabile, l'E55z permette di impostare lo spegnimento motore automatico.



PRESSIONE E TEMPERATURA OLIO Tra i parametri rilevati dall'elettronica, anche la pressione, la temperatura dell'olio idraulico e il consumo medio.



SI INTERFACCIA CON I LASER È possibile sincronizzare il sistema di aiuto allo scavo Depth Check con le differenti stazioni laser in cantiere.

SOLO
78 dB(A)
IN CABINA

COMODO DI SERIE Il sedile ha la sospensione meccanica. La versione riscaldabile con appoggiatesta (in foto) è opzionale.



CLIMA AUTO Il climatizzatore fa parte del Pacchetto Comfort che include il monitor da 7". Si può utilizzare in manuale o in automatico. In questo caso la temperatura scelta viene mantenuta nel tempo assorbendo solo la potenza necessaria.

CHIAVE UNICA La chiave si differenzia dai modelli di precedente generazione, ma con la medesima matrice si aprono porta, cofani, tappo di rifornimento e si avvia il motore (nelle versioni senza tastierino numerico).



ANCHE CALDO Il sedile in tessuto può essere richiesto nella versione riscaldata e con appoggiatesta.

ROPS FOPS TOPS La struttura base è in acciaio altoresistenziale, mentre gli inserti per porta, parabrezza e vetratura sono in alluminio. Rispetto al precedente E50 l'abitabilità interna cresce notevolmente così come la superficie vetrata, ma la differenza più evidente è la luce d'accesso grazie alla porta da quasi 600 mm di larghezza.

WALKAROUND di Costruzioni

LAMA ORIENTABILE Oltre alla classica e robusta lama fissa, Bobcat offre la Angle Blade, molto statunitense... In questo caso il joystick della lama ha in testa un trimmer per gestire l'angolazione.

CODE START L'avviamento con 20 differenti codici numerici (per altrettanti utenti) è una delle opzioni. Si bypassa l'avviamento a chiave.



CABINA MADE IN GERMANY In termini di qualità costruttiva la Germania è il Giappone d'occidente. La cabina Fritzmeier è un bel biglietto da visita...



QUALITÀ PALPABILE La cabina a base pentagonale è realizzata con cura. All'esterno si notano il corrimano disegnato per favorire anche la discesa e le cerniere con punto d'ingrassaggio.



Comodità sicura

L'E55z è sviluppato tra Stati Uniti ed Europa, così come l'ergonomia della cabina. Le Rops Fops per l'Europa sono tutte prodotte dalla tedesca Fritzmeier. Stupisce la superficie vetrata, il climatizzatore di serie è automatico! Al top della categoria

ACCESSIBILITÀ ED ERGONOMIA MADE IN EUROPE

La cabina non si distingue per family feeling, ma la qualità e le finiture sono all'altezza. Rispetto al passato e alla concorrenza si apprezzano i montanti sottili (visibilità), l'accessibilità ottenuta con una porta molto ampia e una larghezza interna adatta a tutte le corporature vista la distanza tra i joystick. Questi ultimi si impugnano con naturalezza, senza la sensazione di lavorare a gomiti stretti. La visibilità è senza dubbio uno dei punti di forza dei nuovi Bobcat R-2 Series.



Pedana d'accesso antiscivolo pratica e non aggressiva

QUALITÀ PERCEPITA ELEVATA Lo spazio per i piedi non manca, ed è corretto definirlo superiore alla media. Nonostante questo i pedali in metallo sono ripiegabili per assecondare le differenti abitudini degli operatori. Il tappeto in gomma è di buono spessore e realizzato in due parti per essere estratto facilmente dalla cabina e pulito.



FARI A LED DI SERIE L'allestimento standard prevede 3 fari a led di ottima fattura, due frontali sopra cabina, più il classico faro di lavoro al centro del boomerang ben protetto e senza cablaggio volante. A richiesta un led singolo al posteriore sopra cabina e, vicino a lui, il girofaro led arancio.





Che coppia questo Bobcat!

Con appena 1,79 litri di cilindrata e un turbo, il tre cilindri Bobcat Stage V si annuncia molto efficiente. Questo D18 può arrivare a 46 kW di potenza, ma qui è tarato per erogarne 36,4 a 2.200 giri/min. Con 180 Nm di coppia massima a 1.600 giri/min fa meglio dei concorrenti più agguerriti con motori di cilindrata e frazionamento superiore

- 1 **DOWNIZING FATTO IN CASA**
Il tre cilindri D18 calza a pennello sotto al cofano dell'E55z. Avere un proprio motore è un valore aggiunto in termini di produzione, allestimento ad hoc, strategie di manutenzione e gestione degli interventi in garanzia. I motori Bobcat sono forti del dna e dell'esperienza movimento terra Doosan Infracore.
- 2 **CAMBIO OLIO A 500 ORE**
Sul monoblocco è montato uno scambiatore per evitare che l'olio motore raggiunga picchi di temperatura elevati. Meno impatto ambientale e meno fermo macchina.
- 3 **ONE SIDE MAINTENANCE**
La manutenzione ordinaria si fa tutta sulla bancata destra del motore, ben accessibile. Anche il turbo non è nascosto. Sull'altro lato ci sono solo i collettori di scarico e l'egr cooler.

COMMON RAIL

Gli iniettori elettronici dosano il carburante al millilitro e lavorano fino a 180 MPa di pressione. Più potenza ed efficienza.

ECU AL FRESCO

Il motore è a gestione elettronica e la centralina è montata nel vano destro della torretta, alle spalle del distributore idraulico.



ECO MODE DISINSERIBILE

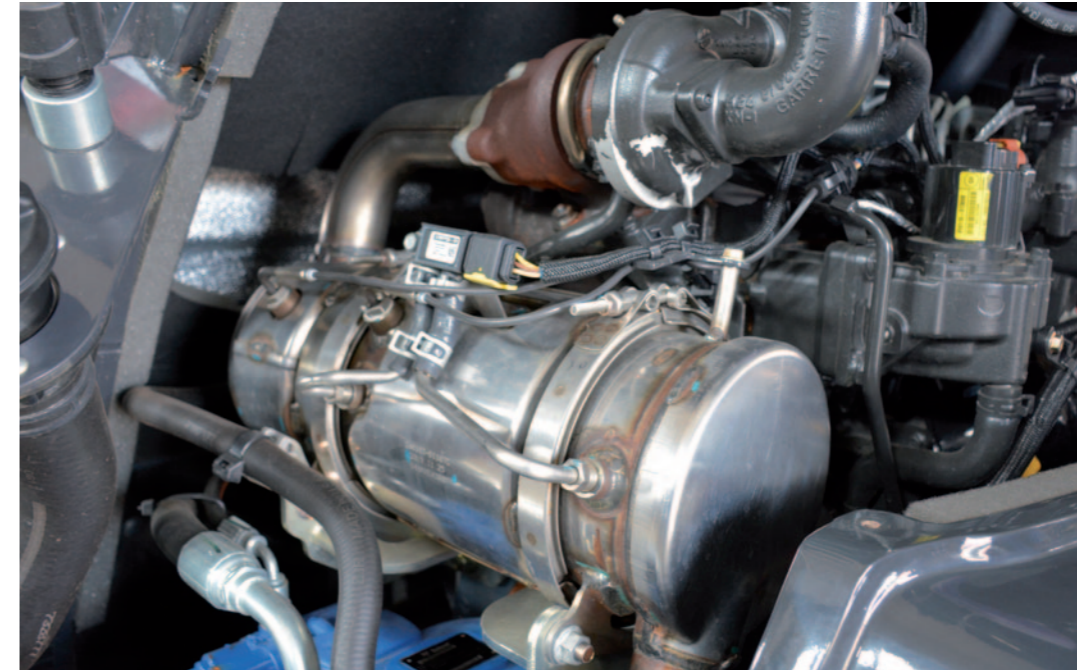
Oltre ad auto idle e spegnimento automatico del motore (regolabile) l'E55z ha la modalità Eco che limita il regime motore appena sopra il picco massimo di coppia.



VASCA DI COMPENSAZIONE REFRIGERANTE ALTA



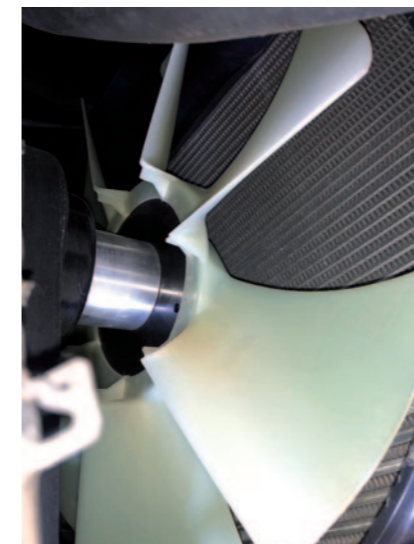
Grazie alla vasca alta non mancherà mai refrigerante in testata



PULIZIA A 5.000 ORE
Il modulo di post trattamento è particolarmente compatto e ben accessibile anche in vista di manutenzioni straordinarie.

RIGENERA DA SOLO
L'elettronica gestisce in automatico la rigenerazione del Dpf.

Stage V figlio di tecnologia collaudata



DOC E ANTIPARTICOLATO

La grande esperienza di post trattamento allo scarico, propria del gruppo Doosan, viene qui miniaturizzata senza compromessi sulla qualità e con il controllo elettronico dell'intasamento (delta pressione) e delle temperature tramite la diffusissima tecnologia Bosch. I gas di scarico sono espulsi sotto torretta.



SENZA PENSIERI L'elettronica e l'interfaccia del nuovo E55z tolgono ogni dubbio di gestione Dpf all'operatore. È sempre la macchina che suggerisce come agire.

VENTOLA PLASTICA ASPIRANTE



VENTOLA ASPIRANTE

I radiatori di refrigerante e olio idraulico sono uniti in un monoblocco d'alluminio di grande spessore e ottima fattura. Davanti a loro, apribile a libro per facilitare la pulizia del vano, è montato il condensatore del climatizzatore. La ventola plastica di raffreddamento è ben protetta con griglia.





Piastra in fusione con asola per gancio



Valvole anticaduta ben protette



Kit sollevamento con valvole di sicurezza su braccio e avambraccio disponibile

Sollewa sicuro se lo vuoi **ANGLEBLADE**

PERSONALIZZABILE L'E55z standard è un vero girosagoma. L'allestimento Italia è di buon livello, ma Bobcat lascia la possibilità al cliente di scegliere la configurazione operativa. La macchina standard è un girosagoma puro che, come visto, può essere dotato di bilanciere più lungo di 400 mm accoppiato a una zavorra di 225 kg più pesante e 71 mm più ingombrante. In entrambe le versioni è possibile richiedere da stabilimento il kit sollevamento che permette di sfruttare la stabilità dell'E55z anche sul laterale grazie ai rulli a doppia flangia standard. Inoltre, al posto della classica lama scatolata ridisegnata per accumulare più materiale, si può richiedere la versione "americana", ad angolazione variabile, che facilita soprattutto le operazioni di reinterro.



Lama scatolata a 1.784 mm da centro ralla. A richiesta angolabile

Tra le opzioni anche l'esclusivo Automatic Track Tensioning System che mantiene la tensione dei cingoli in ogni condizione riducendo usura e rischio di "scingolamento".

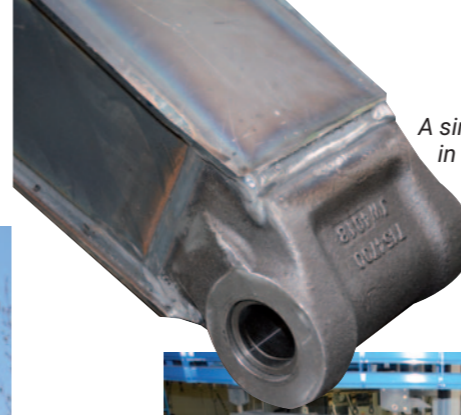
SISTEMA DI TENSIONAMENTO ATTIVO (IDRAULICO) DEI CINGOLI ATTS



Motori Doosan a 2 velocità con scalo automatico



Rulli doppia flangia di serie



A sinistra, la base del braccio dell'E55z in fusione. Tutte le saldature strutturali sono eseguite negli stabilimenti Bobcat.

WALKAROUND

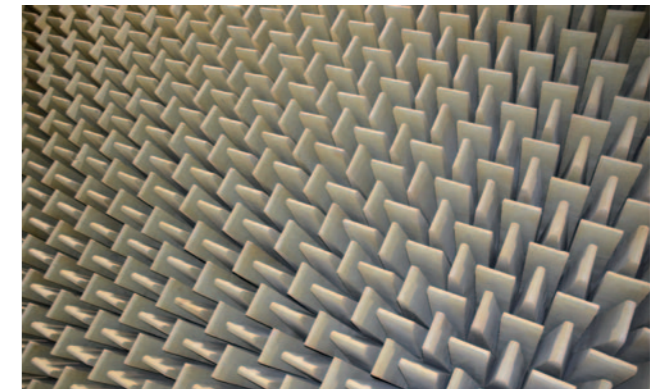
Controllo diretto della qualità



COLORE ON DEMAND (MINIMO 5 PEZZI) La verniciatura interna permette a Bobcat di costruire macchine di colore personalizzato al 100% e non sovra verniciate di un ulteriore colore. I grandi noleggiatori apprezzano...



MADE IN EUROPE La produzione Bobcat per l'EMEA avviene nello stabilimento di Dobris costruito in Repubblica Ceca nel 2007 e sviluppato costantemente. La produzione di mini si attesta sui 50 esemplari al giorno e ognuno è sottoposto a prova dinamica finale. In stabilimento si realizzano tutte le parti strutturali, poi verniciate internamente. Il controllo della qualità produttiva è diretto e l'ottimizzazione della produzione costante. I mini Bobcat sono prodotti, con diversi allestimenti e omologazioni, anche negli USA.



INNOVATION CENTER Accanto allo stabilimento c'è anche un laboratorio di sviluppo prodotto con stanza fonometrica (foto sopra), climatica, banco di ribaltamento e stampanti 3D per velocizzare la prototipazione. Qui l'evoluzione è costante.

I NUOVI BOBCAT R2-SERIES DELLA CLASSE 5-6 TONNELLATE

Modello	E50z	E55z	E60
Peso operativo (kg)	4.975	5.346 (LA 5.575)	5.589 (LA 5.610)
Sbalzo torretta	ZTS	ZTS	tradizionale
Capacità sollev. H0, R3 (kg)	2.513	2.802	2.953
Motore Bobcat	D18	D18	D24
Potenza motore (kW)	31,3	36,4	41
Cilindrata (n. cilindri)	1,79 (3)	1,79 (3)	2,39 (4)
Portata max (l/min)	99	138,6	138,5
Portata aux (l/min)	78,2	80,5	85,7
Larghezza sottocarro (mm)	1.959	1.959	1.959
Altezza max scarico (mm)	4.015	4.008 (LA 4.263)	4.126 (LA 4.381)
Profondità max scavo (mm)	3.553	3.434 (LA 3.834)	3.537 (LA 3.937)
Forza di strappo (daN)	3.774	4.430	4.784
Forza di penetrazione (daN)	2.217	3.099 (LA 2.630)	3.347 (LA 2.840)
Avambraccio lungo	no	400 mm	400 mm
Carro a tensione automatica	no	disponibile	disponibile
Cruscotto lcd a colori	5 pollici	5 pollici (7 a richiesta)	5 pollici (7 a richiesta)
Gps Bobcat Machine IQ	di serie	di serie	di serie
Progetto piattaforma	Europe & USA	Europe & USA	Europe & USA
Produzione	Europe (Dobris, CZ)	Europe (Dobris, CZ)	Europe (Dobris, CZ)



Bobcat E55z in numeri

Peso operativo* (Long Arm)	5,36 (5,59)	ton
Potenza	36,4	kW
Motore Bobcat	D18 Stage V	
Cilindrata	1,79	l
Cilindri	3	
Alesaggio x corsa	90 x 94	mm
Regime di taratura	2.200	giri/min
Velocità del pistone	6,9	m/s
Valvole per cilindro	2	
Distribuzione	convenzionale	
Iniezione common rail	180 MPa	
Fasi d'iniezione	multi	
EGR controllo elettronico	si raffreddato	
Trattamento gas di scarico	Doc + Dpf	
Alimentazione aria	turbo	
Pompa	singola variabile	
Portata	138,6 (80,5 aux)	l/min
Regolazione pompa	LS flow sharing	
Distributore a cassette	press. comp.	
Pressione	25	MPa
Profondità di scavo (lungo)	3.434 (3.834)	mm
Prof. plinto (lungo)	2.485 (2.878)	mm
Dist. scavo a terra (lungo)	5.843 (6.232)	mm
Altezza di carico (lungo)	4.008 (4.263)	mm
Forza strappo	4.430	daN
Forza penetrazione (lungo)	3.099 (2.630)	daN
Velocità traslazione (scala)	2,9 - 4,6 (auto)	km/h
Velocità rotazione torretta	9,3	giri/min
Passo/lunghezza carro	2.004/2.523	mm
Rulli d'appoggio	5	
Larghezza sottocarro	1.959	mm
Larghezza soles	400	mm
Sbalzo posteriore (zav. opt)	1.000 (1.071)	mm
Scavo disassato (sx-dx)	586-872	mm
Lungh. trasporto (lama ant.)	5.561 (5.558)	mm
Altezza trasporto	2.566	mm
Lama (W-H)	1.959 -422	mm
Sollevamento-abb. lama	390 - 547	mm
Sbalzo lama	1.780	mm
Batteria	60	Ah
Alternatore	90	A
Serbatoio gasolio	72	l
Sistema/serbatoio idraulico	60/15,1	l

*Nota: l'E55z senza climatizzatore è 19 kg più leggero.

Ora è connesso

BOBCAT MACHINE IQ Abbassare il costo totale di possesso (TCO) era uno degli obiettivi dei progettisti dell'E55z. Rispetto al passato l'accessibilità meccanica è migliorata molto e gli intervalli di manutenzione sono più lunghi. La grande novità è però la connessione dell'elettronica al sistema di monitoraggio a distanza Machine IQ attraverso il portale my.Bobcat.com. La garanzia standard è di 2 anni/2.000 ore e sono disponibili formule Bobcat Protection Plus che estendono la copertura fino a 5 anni e 6.000 ore. Perfetto.

INTERVALLI DI MANUTENZIONE

- OLIO MOTORE E FILTRO **500 ore**
- FILTRO GASOLIO **1.000 ore**
- FILTRO OLIO IDRAULICO **1.000 ore**
- OLIO IDRAULICO **1.000 ore**
- LIQUIDO REFRIGERANTE **2.000 ore**

