

Peso op. lama + 2 stab 22,10 t  
Motore Volvo D6J Stage V  
Potenza netta 129 kW



# WALKAROUND

Testi e foto dei dettagli di Matthieu Colombo

# VOLVO EW200E MH

1

Tutta la potenza e le qualità dell'apprezzato EW240E MH, in un formato altrettanto robusto ma più raccolto. È l'anello mancante delle soluzioni per il waste Volvo

2

Non è un escavatore gommato allestito per lavorare nei siti di riciclaggio ma un movimentatore progettato ad hoc per questo tipo di applicazioni. Struttura robusta

5

La cabina elevabile idraulicamente porta gli occhi dell'operatore a 5 metri d'altezza. Visibilità uguale sicurezza. Grande silenziosità, e climatizzatore fanno la differenza

6

Potente motore a 6 cilindri turbo Stage V ricco di coppia ai bassi regimi e molto silenzioso. Eco mode non invasivo, spegnimento automatico regolabile da operatore

Con l'EW200E MH, Volvo allarga l'offerta a sei versioni di movimentatori sviluppati espressamente per il material handling. Il 200 è dedicato al verde e ai rifiuti urbani



7

Sistema di smorzamento idraulico attivo sui cilindri di sollevamento del braccio (comfort e resistenza strutturale) e braccio flottante per ottimizzare i cicli di lavoro

8

Joystick multifunzionali al top della categoria. A richiesta gestiscono anche lo sterzo (CDC) ed è disponibile la versione senza volante (visibilità ottimizzata)

3

Incrociando due bracci e gli avambracci a collo d'oca o per selezionatore si hanno 4 versioni di produttività a 10 m di sbraccio. Soluzione giusta per ogni piazzale

4

Stabile con i 4 stabilizzatori, può montare 2 stabilizzatori e lama davanti per pulire il piazzale. Disponibili assali larghissimi per lavorare su gomma in pick&carry

9

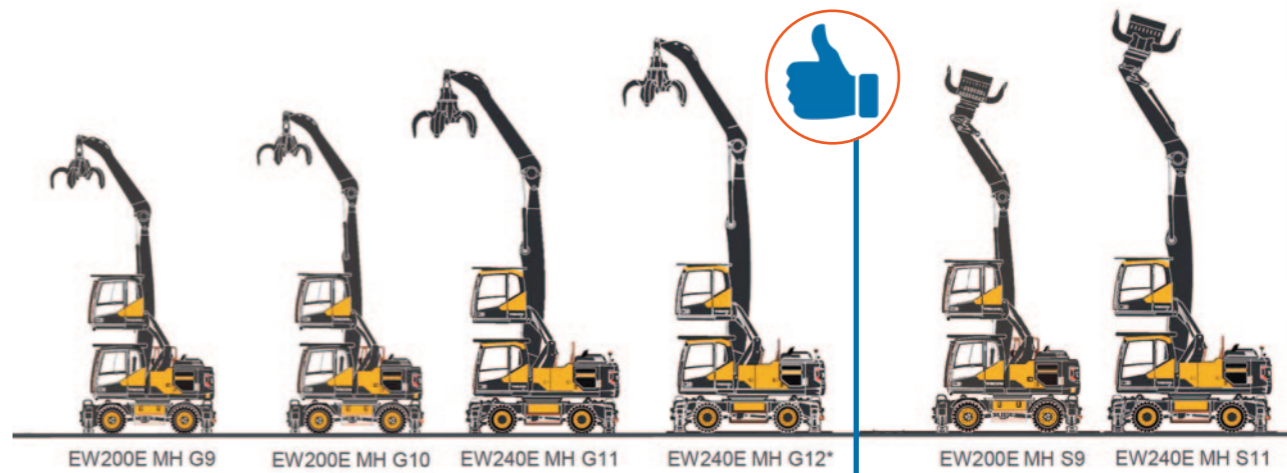
Nuovo accesso alla torretta non più frontale ma laterale, parapetti pieghevoli rapidamente per trasporto e 2 telecamere di serie. Volvo Smart View disponibile

10

Sistema di diagnostica e monitoraggio della manutenzione connesso tramite CareTrack. Si scongiurano guasti e relativi fermi macchina con la prevenzione



VOLVO CONSTRUCTION EQUIPMENT GERMANY GMBH  
MADE IN KONZ - QUALITY, SAFETY, ENVIRONMENTAL CARE



**BRACCIO PER GRAPPLE** La gamma di macchine con avambraccio a collo d'oca per montare polipi da movimentazione inizia con il modello EW200E MH G9 protagonista del nostro Walkaround. La versione G10 monta un braccio 1.000 mm più lungo. Poi si passa al noto EW240E MH G11 che viene ora affiancato dalla versione G12 con braccio base più lungo di 1.000 mm. Gli sbracci massimi variano da 10 a 12 m.

**BRACCIO PER SELEZIONATORE**  
Su entrambi i modelli costruiti a Konz, in Germania, è possibile scegliere l'avambraccio dritto per montare un selezionatore. In questo l'allestimento è sempre realizzato su braccio base standard dando vita alle versioni S9 e S11 da oltre 9 m e oltre 11 m di sbraccio orizzontale massimo.

Volvo EW200E MH

# Una gamma sviluppata

Affiancando l'EW200E MH al cavallo di battaglia EW240E MH, Volvo passa da 1 modello e due versioni a due modelli e sei versioni. Tutti gli MH sono progettati e costruiti in Germania

**L'ESPERIENZA AL VOSTRO FIANCO** Guardando al passato, Volvo ha maturato grande esperienza nella movimentazione del legname. Da diversi anni propone una gamma di soluzioni per il settore del riciclaggio e della movimentazione rifiuti e mai come oggi offre modelli dedicati a questo settore, forte del servizio assistenza diretto professionale e capillare e di contratti di manutenzione e servizi in linea con le richieste della clientela più esigente.

**VOLVO CE È MEMBRO DEL WWF** Oltre al controllo della qualità dei processi produttivi e delle singole macchine gli stabilimenti Volvo CE curano il loro impatto ambientale e in fase progettuale ogni componente è pensato per minimizzare l'impatto futuro sull'ambiente e poter essere riciclato.



**STRUTTURA PER LA MOVIMENTAZIONE**  
La torretta, la ralla di rotazione e i differenti bracci da lavoro configurabili sono espressamente sviluppati per resistere alle sollecitazioni nella movimentazione di materiali. Nessuno di questi componenti è lo stesso di un modello movimento terra.

# per la movimentazione

**EW200E MH PER APPLICAZIONI LIGHT**  
Smistamento, carico/scarico camion e container, alimentazione di impianti, macchina versatile che fa della mobilità sul piazzale uno dei suoi punti di forza. Sono queste le caratteristiche del nuovo 200 che può lavorare sia su gomma, sia stabilizzato con lama e 2 stabilizzatori al posteriore o con 4 stabilizzatori.



**EW240E MH PER APPLICAZIONI HEAVY**  
Per movimentazioni più impegnative in termini di peso, c'è il modello 240, disponibile solo con 4 stabilizzatori. Forte di un quadrato di stabilizzazione a terra superiore al 200, di una struttura centrale molto robusta e di uno sbalzo posteriore torretta superiore di 430 mm, l'EW240E MH è adatto a gestire anche materiali di scarto industriale.



**SCEGLIETE L'EW240E MH PER...**

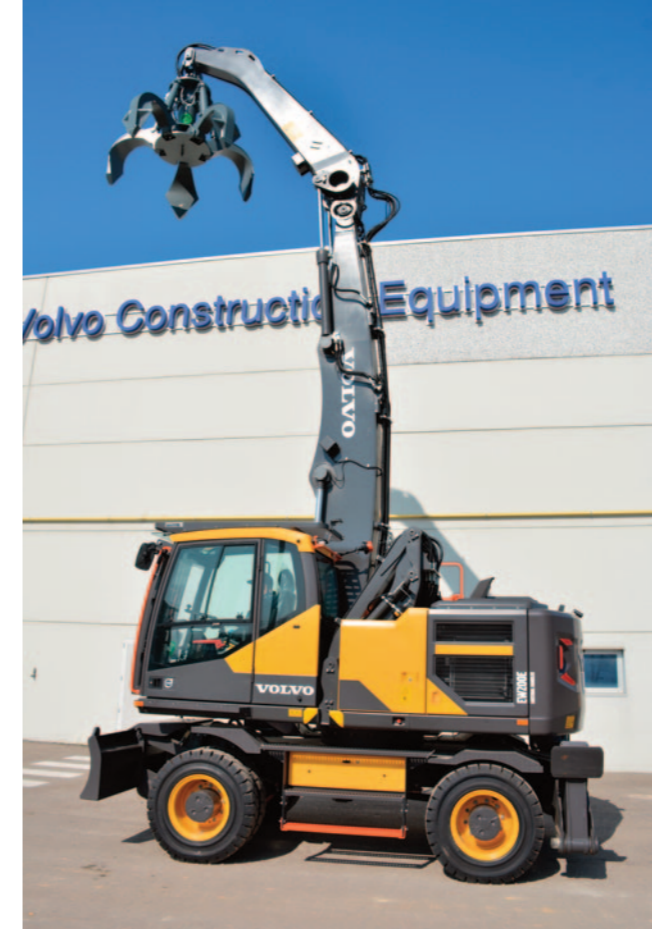
- Applicazioni heavy duty
- Movimentare materiali pesanti
- Avere uno sbraccio superiore

	EW200E MH	VS	EW240E MH
• PESO OPERATIVO DICHIARATO	22,1-22,85 T		26-26,5 T
• MOTORE VOLVO (STAGE V)	D6J DA 129 kW		D6J DA 129 kW
• CILINDRATA (CILINDRI)	5,7 (6)		5,7 (6)
• PORTATA IDRAULICA MASSIMA	300 LITRI/MIN		375 LITRI/MIN
• SBRACCIO OPERATIVO MASSIMO	FINO A 10 M		FINO A 12 M
• CAPACITÀ DI SOLLEVAMENTO MAX SBRACCIO (0H)*	3.600 KG (G9)		3.800 KG (G11)
• CAPACITÀ DI SOLLEVAMENTO MAX SBRACCIO (0H)*	3.500 KG (S9)		3.800 KG (S11)

\*Nota: configurazione 4 stabilizzatori, braccio in posizione frontale con stabilizzatori abbassati

**EW200E**  
MATERIAL HANDLER

Volvo Construction Equipment



# La soluzione perfetta

L'EW200E Material Handler è nato per dare il meglio all'interno di centri di riciclaggio rifiuti, anche di certe dimensioni. La sua forza è l'equilibrio tra produttività, velocità di spostamento e stabilizzazione, affidabilità

**BOOM DAMPENING SYSTEM** Per incrementare la longevità delle strutture e il comfort anche durante la traslazione, l'EW200E MH ha di serie un sistema di smorzamento idraulico attivo sui cilindri di sollevamento del braccio. A motore acceso il Boom Dampening System è sempre attivo e funziona anche quando si richiama il braccio flottante.

**CINEMATICA MOLTO ROBUSTA** I bracci e gli avambracci da cernita e a collo d'oca Volvo sono figli di esperienza sul campo e progettazione con simulazioni tridimensionali di sforzo. Sovradimensionata la punta degli avambracci.



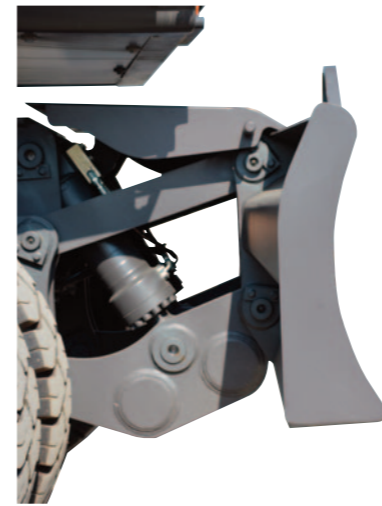
**BRACCIO FLOTTANTE STANDARD** Questa funzione permette di sfruttare parte del peso dell'attrezzatura e del braccio per aggredire il cumulo di materiale da movimentare. Meno consumo, più produttività.



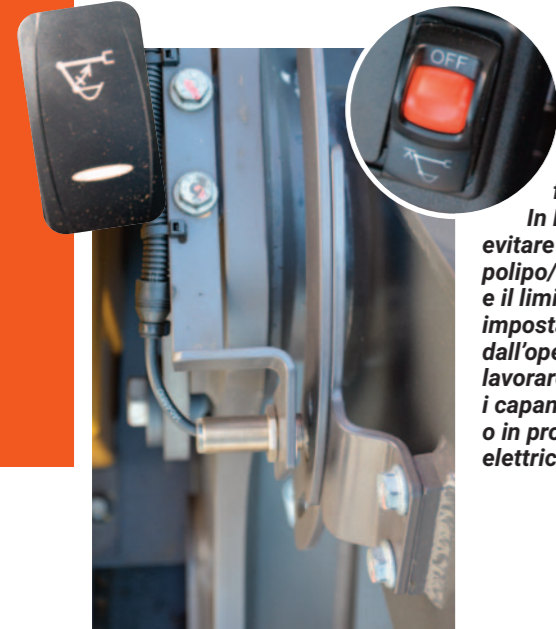
# per applicazioni light

**ASSALI LARGHI, LAMA E STABILIZZATORI**

L'EW200E MH è disponibile nella configurazione a 4 stabilizzatori per avere la massima stabilità. In alternativa è possibile avere due stabilizzatori al posteriore e una lama all'anteriore, utile per mantenere il piazzale pulito. Inoltre sono disponibili assali di larghezza maggiorata da 2.540 a 2.750 mm per ottenere prestazioni maggiori quando si lavora a 360° anche su gomma. In questo caso, con la rotazione della torretta, si attiva il blocco automatico dell'assale anteriore oscillante, bloccabile anche manualmente.



**SEMPLICI IN SAGOMA**  
Gli stabilizzatori si controllano dai joystick e sono strutturalmente importanti, si azionano velocemente, hanno i cilindri d'azionamento ben protetti così come le boccole d'ingrassaggio assiali e radiali.



**BLOCCO ALTEZZA E RIENTRO**  
L'EW200E MH ha di serie la funzione Arm In Limitation per evitare collisioni polipo/cabina e il limitatore d'altezza impostabile dall'operatore per lavorare dentro i capannoni o in prossimità di linee elettriche.



Sono disponibili parafrangenti in plastica (su assale) o in acciaio solidali al carro



Volvo EW200E MH



11 LED I fari a led di serie sono ben undici di cui quattro frontali sopra cabina, due a lato del monoblocco e gli altri per illuminare il perimetro operativo.



Griglia superiore FOG



**GRIGLIA SUPERIORE E FRONTALE DI SERIE**  
In Volvo la sicurezza non è opzionale. La griglia frontale ha traverse che favoriscono la visuale dell'operatore ed è apribile per pulire il parabrezza integrale. Ottima la maxi spazzola tergicristallo a pantografo a cui si aggiunge una per la porzione inferiore.

# WALKAROUND di Costruzioni



**CLIMATIZZATORE PREMIUM** L'impianto di climatizzazione automatica dell'EW200E MH merita attenzione. Prima di tutto lavora in concerto con una cabina pressurizzata con una copertura plastica del tetto che isola da caldo e freddo. Alle spalle dell'operatore trova poi spazio un impianto da 29.000 BTU di potenza che lavora in base all'orientamento dell'irraggiamento solare e diffonde l'aria nell'abitacolo con ben 14 bocchette di cui 12 orientabili a 360°. Non manca nemmeno il ricircolo dell'aria manuale e automatico.

## Lo sguardo fino a 5 m d'altezza

**COMODI, SICURI... RIPOSATI** L'altezza variabile della cabina permette di trovare sempre la giusta posizione per vedere quello che si movimenta senza fare contorsioni. Alla lunga questo fa davvero la differenza così come il climatizzatore automatico esaltato nell'efficacia dall'ambiente pressurizzato. Stupefacente il silenzio a bordo, quasi da record. Nel complesso sui movimentatori Volvo ci si sente davvero in prima classe.

**VISIBILITÀ UGUALE SICUREZZA**  
La cabina si eleva con cinematica radiale. Il tutto avviene in pochi istanti sia da stabilizzati sia su gomma, con cintura allacciata. In caso di anomalie un pulsante permette di riportare a terra l'operatore dolcemente.



**AMMORTIZZA!**  
Il corrimano di destra è fissato solo al pavimento in modo da accompagnare la porta in apertura e ammortizzarne la chiusura.



**ANCHE TRANSPONDER**  
Alla classica chiave unificata si può aggiungere quella elettronica per avviare il motore senza inserirla.



Accesso alla torretta lineare e sicuro



Cintura riavvolgibile con pretensionatore

**LA QUALITÀ DI SEMPRE** A bordo ci si crederebbe quasi in un maxi escavatore. L'abitabilità è notevole e le superfici vetrate sono ampie.



**PEDANA D'ACCESSO** La base della torretta dell'EW200E MH è predisposta per montare questa pedana laterale removibile per rientrare nel trasporto in sagoma della macchina.



SOLO 65 dB(A) IN CABINA



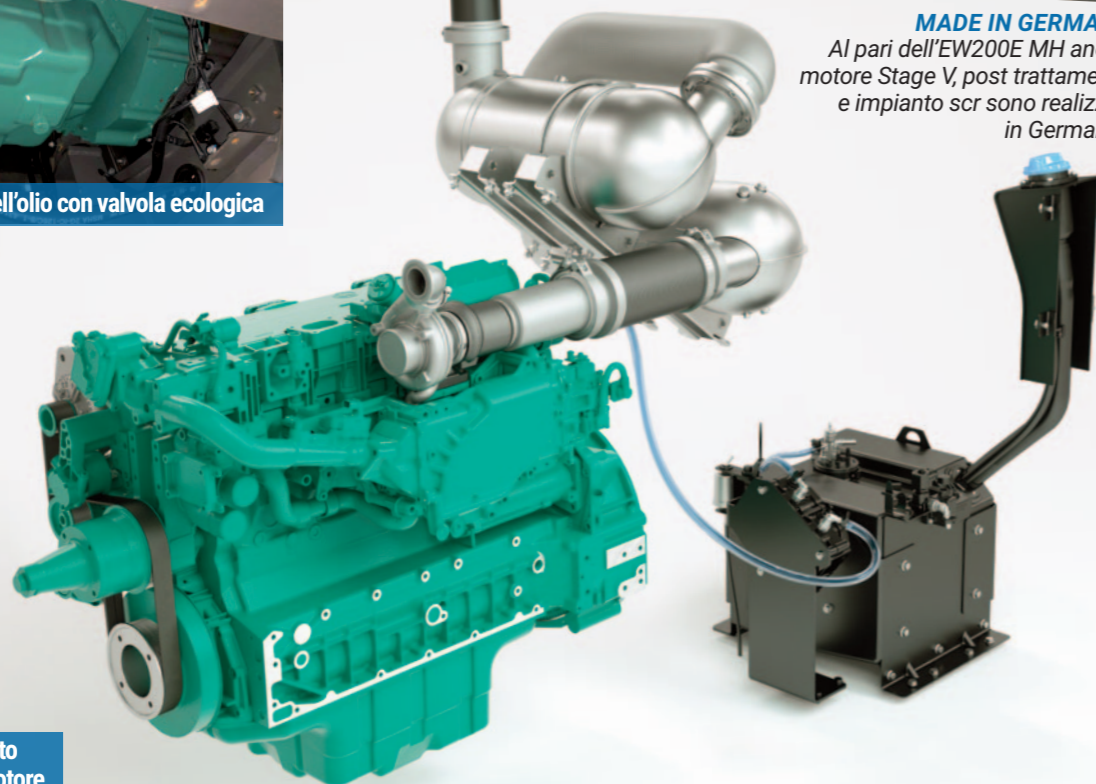
Corrimano interno



Maxi coppa dell'olio con valvola ecologica



**MADE IN GERMANY**  
Al pari dell'EW200E MH anche motore Stage V, post trattamento e impianto scr sono realizzati in Germania.



Spegnimento automatico motore programmabile

## La coppia del 6 cilindri

- 1 129 kW A 1.800 GIRI/MIN** Il D6J privilegia i bassi regimi per incrementare longevità e ridurre le emissioni sonore. La velocità media del pistone è di soli 7,56 m/s.
- 2 850 Nm A 1.350 GIRI/MIN** La curva di coppia del motore termico è pensata in modo specifico per supportare il carico idraulico dei movimentatori. Motore e taratura sono quelli dell'EW240E MH.
- 3 ECO AUTOMATICO** La modalità Eco della macchina (disinseribile) agisce sull'idraulica e riduce solo il regime del motore termico permettendo di sfruttarne tutta la coppia ai bassi.



**COMMON RAIL 2.0** La pressione d'iniezione carburante è gestita elettronicamente e può nebulizzare fino a 190 MPa. Una ricetta d'efficienza ben collaudata.



**UREA NO PROBLEM** L'impianto di gestione dell'urea è il più collaudato su macchine operatrici. Stiamo parlando del Bosch Denoxtronic 2.2 che esegue lo spurgo in automatico per evitare la formazione di cristalli alle temperature più estreme. L'iniezione d'urea avviene all'inizio del "pipe mixer" per favorire la riduzione catalitica selettiva.

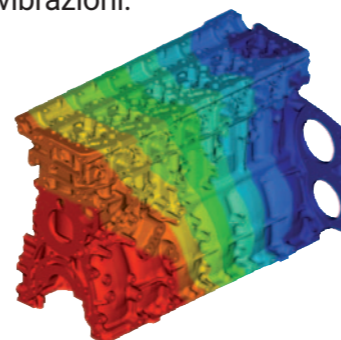


Affidabile turbina a geometria fissa con wastegate

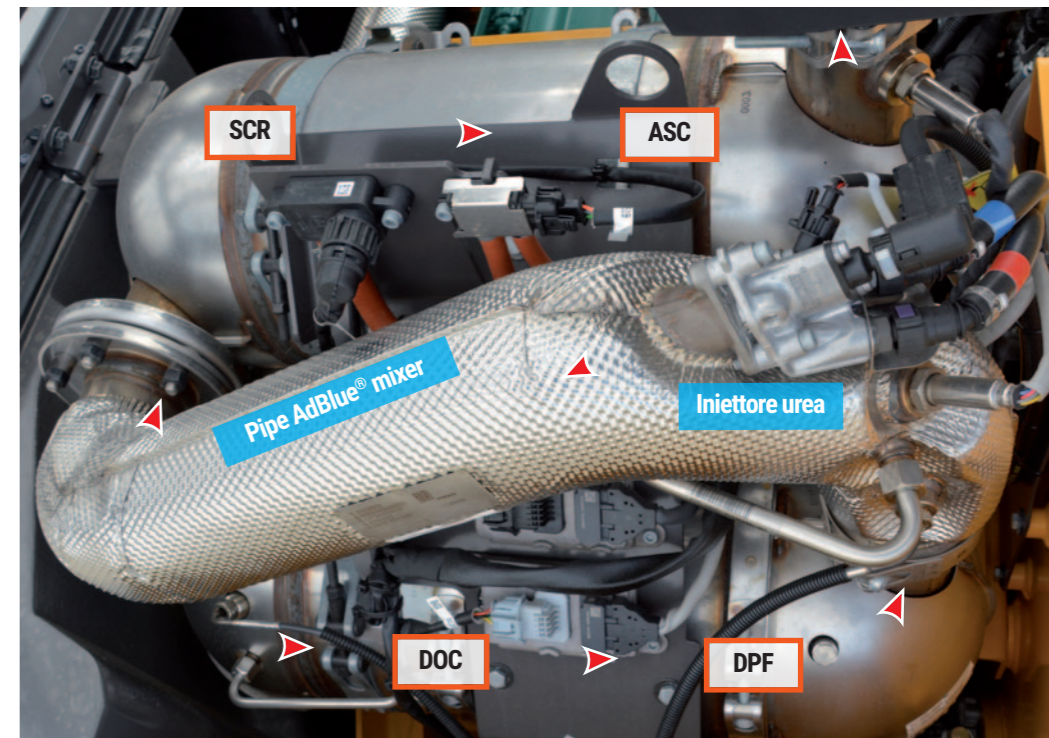


Vaso d'espansione più alto di testata motore e radiatori

**GIÙ LE VIBRAZIONI, SU LA COPPIA** I monoblocco dei motori Volvo di generazione J hanno una trasversale della fusione superiore rispetto a quella dei motori di precedente generazione. Grazie a questa caratteristica il motore D6J permette tarature che esaltano la coppia motrice ai bassi regimi senza accusare vibrazioni.



**SOLO QUANDO SERVE**  
Il sistema Bosch inietta urea solo quando serve a favorire la catalisi.

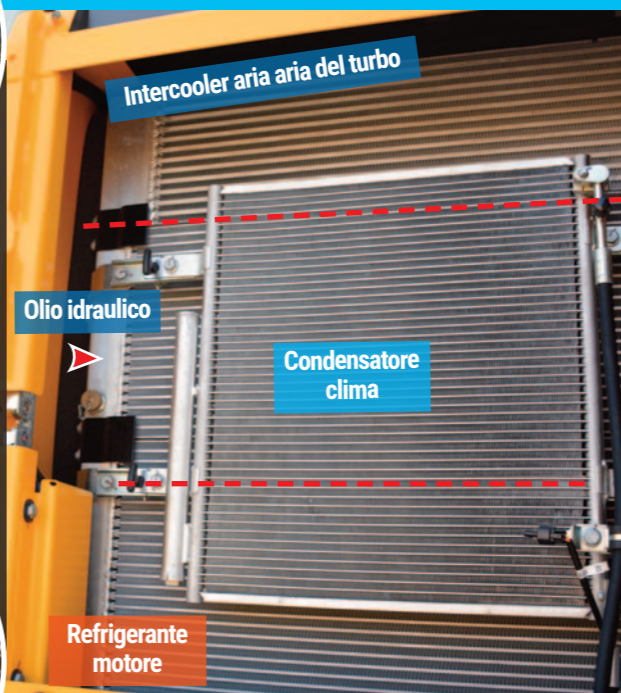
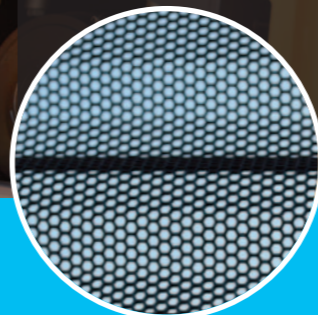


## Ora rigenera al tagliando!

**STAGE V SENZA PENSIERI** I sistemi di post trattamento lavorano a temperature elevate che diventano elevatissime durante la rigenerazione del dpf. I Volvo Stage V, completi di Doc, Dpf, Scr con iniezioni di urea e Aoc (filtro per eccessi di ammonia), hanno il vantaggio di lavorare per centinaia di ore gestendo in automatico delle rigenerazioni passive del Dpf. Il sistema richiede rigenerazioni attive periodiche ogni 500 ore. Le può effettuare il service ai tagliandi.



**DETTAGLI CHE CONTANO**  
Alla base degli scambiatori (tra loro separati e non saldati) ci sono valvole con rilascio progressivo del liquido "a vite". Il cofano esterno ha microgriglie imbullonate di serie.



Intercooler aria aria del turbo

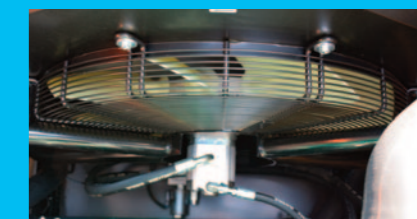
Olio idraulico

Condensatore clima

Refrigerante motore

## Aspirante idrostatica

**REVERSIBILE** Il nuovo EW200E MH G9 per l'Italia è completo di Waste Package con ventola di raffreddamento reversibile per pulire i radiatori, più il cofano con micro griglie. In questo caso l'azionamento inverso può essere programmato.





Pompa a portata variabile e controllo elettronico

Servocomandi

Freni + sterzo

**PRESSIONE REMOTA**  
Le prese di pressione dell'impianto idraulico sono accessibili da terra per semplificare reglaggi e manutenzioni.



# Una potenza docile

Volvo EW200E MH

L'impianto dell'EW200E MH ha un tradizionale distributore LS a centro chiuso e spole compensate in pressione. Una pompa a portata variabile con portata gestita elettronicamente aziona traslazione, braccio e linee aux

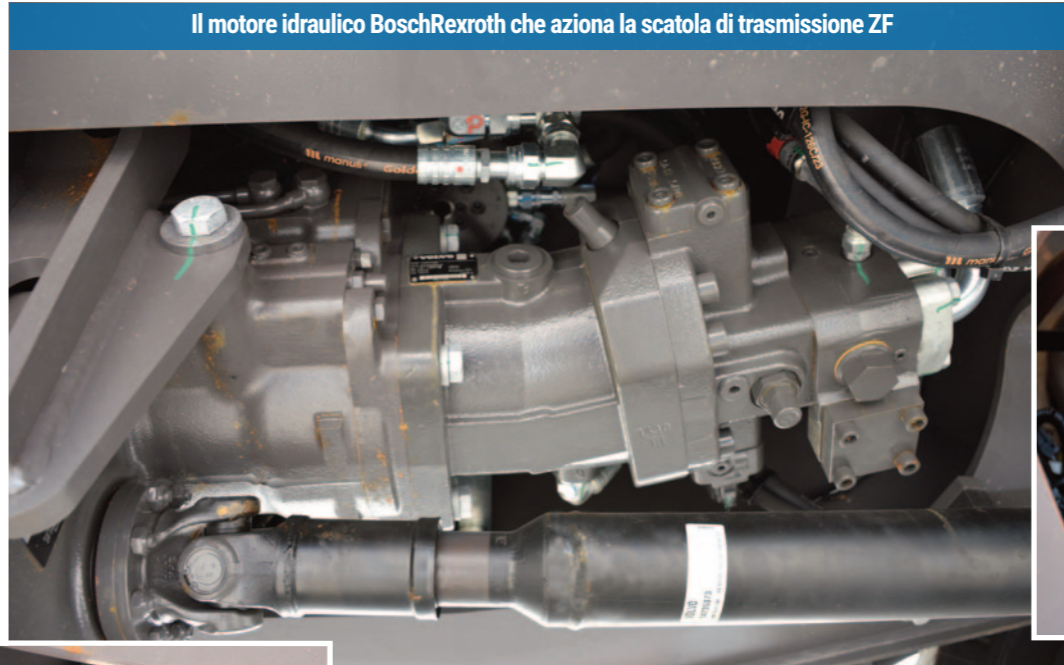
**PUNTA SU POTENZA E PROGRESSIONE**

L'impianto idraulico dei Volvo MH è di tipo LS flow sharing e più che sulla reattività punta sulla costanza della potenza idraulica in termini di forza di sollevamento e sulla progressione rapida dei movimenti. L'allestimento standard per l'Italia prevede il braccio flottante che semplifica il lavoro con benna a polipo permettendo di sfruttare il peso di braccio e attrezzatura per imbennare. Questo permette una maggiore efficienza in termini di consumo carburante così come la funzione LS Grapple Cut Off che grazie a una valvola controllata elettronicamente mantiene il polipo chiuso durante l'utilizzo della funzione braccio o avambraccio. Vi è poi la funzione Soft Swing che permette di regolare la reattività di rotazione e arresto di rotazione.

**LINEE AUSILIARIE STANDARD** L'allestimento dei modelli MH prevede di serie le linee idrauliche con portata e pressioni regolabili da cabina per montare benne a polipo e pinze selezionatrici.

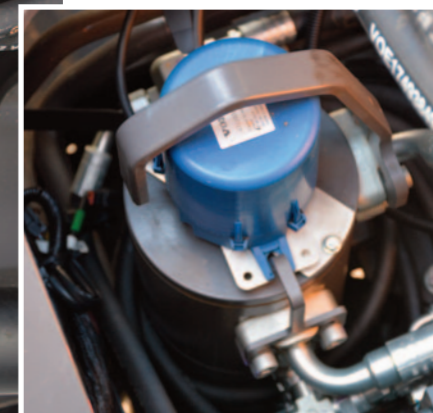


BRACCIO FLOTTANTE PER SFRUTTARE IL PESO ATTREZZATURA



Il motore idraulico BoschRexroth che aziona la scatola di trasmissione ZF

**GIUNTO ROTANTE ELETTRICO**  
Per interfacciare le funzioni con la gestione della trasmissione.



## Sterza anche senza volante

**COMFORT DRIVE CONTROL A RICHIESTA**

L'EW200E MH standard si guida come un escavatore gommato tradizionale ma è possibile richiedere lo sterzo elettrico a joystick CDC sia nella versione con volante (che resta sempre prioritario nei comandi), sia nella versione senza colonna di sterzo che migliora senza dubbio la visibilità dell'operatore sull'area operativa. Con lo sterzo elettrico la velocità massima di 20 km/h viene in realtà limitata a 19 km/h giusto per soddisfare le normative di tutti i mercati Emea. In ogni caso i joystick sono i multifunzionali L8 (standard per l'Italia) che danno la possibilità di controllare tutte le funzioni di lavoro, stabilizzazione e traslazione.

**TRASLAZIONE**

Selezionando la modalità T l'idraulica privilegia la portata alla trasmissione e l'operatore può scegliere se muoversi molto piano, normalmente o veloce (lumaca, tartaruga o lepre): da 3,6 a 20 km/h.



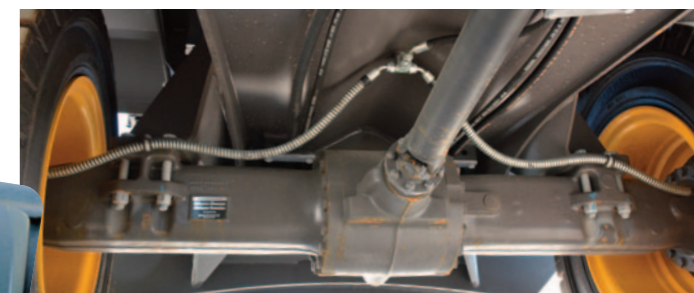
**LARGHI 2.750 MM A RICHIESTA** Gli assali standard montati sull'EW200E MH sono degli ZF che portano la larghezza massima delle ruote a 2.540 mm, esattamente come la torretta, per facilitare il trasporto macchina.

Se si prevede molto utilizzo su gomma si possono richiedere degli ZF più larghi che aumentano la stabilità laterale. Portano le ruote a 2.750 mm di larghezza complessiva, ovvero 50 mm più dell'EW240E MH.

Joystick multifunzione L8 di serie



Assale anteriore oscillante con blocco manuale e automatico



Assale posteriore fisso

## Interfaccia semplice



**ECO MODE** All'avvio motore la modalità si attiva automaticamente limitando il regime motore di 100 giri/min.



**CHIAVE PIÙ CODICE**  
La chiave tradizionale è considerata da Volvo affidabile ma si può programmare un codice a 4 cifre. Transponder disponibile.



**BASE MULTI LEVEL**  
Molti dati, ma ben leggibili. Temperatura motore, livelli gasolio e urea, ora, livelli di potenza, climatizzatore e spie d'emergenza...



**IN PUNTA DI DITA**  
Il tastierino Volvo è quello di sempre. Tramite le frecce si navigano i menu a monitor e con il selettore centrale si dà consenso, mentre i pulsanti a perimetri richiamano le funzioni più importanti per assecondare velocemente quella desiderata dell'operatore.



**PARKING, TRASLATION, WORKING, CUSTOMER** Sono le 4 modalità base d'utilizzo della macchina. La prima permette di mantenere il motore acceso e i comandi disabilitati, la seconda è per i trasferimenti con velocità fino a 20 km/h, la terza è quella in cui tutta la potenza idraulica supporta le operazioni di movimentazione, mentre l'ultima è personalizzabile.

## WALKAROUND di Costruzioni



**DISPONIBILE ANCHE CON VOLVO SMART VIEW**  
Oltre alla telecamera posteriore e laterale, l'EW200E MH può montare il sistema di visualizzazione a volo d'uccello della macchina con 4 telecamere. L'immagine si vede a monitor. È possibile richiedere anche un secondo monitor dedicato.



**PRESSIONE OLIO MOTORE**  
Spesso si fa affidamento alla sola spia dell'olio. Un indicatore a barra come questo può essere prezioso per prevenire danni.



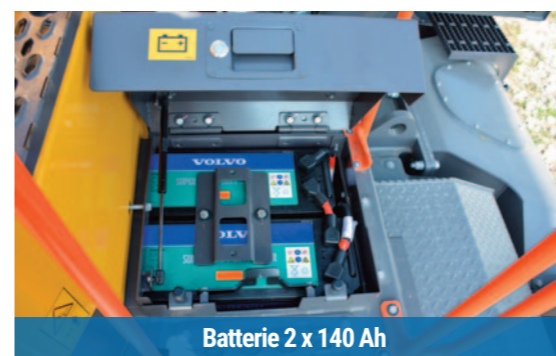
**POST TRATTAMENTO**  
Tra le info diagnostiche il misuratore del livello d'olio motore e la grafica con la percentuale d'intasamento del filtro dpf. Utile.



**REVERSIBILE COME VUOI**  
Dal monitor è possibile regolare l'inversione della rotazione della ventola di raffreddamento per pulire gli scambiatori.



**CONTO ALLA ROVESCIA**  
Gli intervalli di manutenzione principali sono a sistema e vengono aggiornati in fase di manutenzione ufficiale della macchina.



Batterie 2 x 140 Ah



Fusibili in cabina con legenda



### POMPA RIFORMENTO GASOLIO DI SERIE

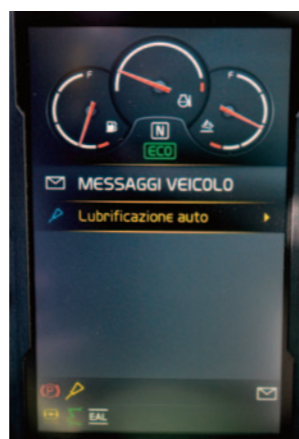
Sotto al lato destro della torretta è stato ricavato un cassetto a libro per stivare la tubazione e il comando della pompa di rifornimento integrata al serbatoio carburante. Al raggiungimento del livello si arresta da sola.



**LIQUIDO PER LIQUIDO...**  
...filtro per filtro. Ogni parametro di manutenzione è monitorato dalla macchina e dal sistema CareTrack.



**PERSONALIZZABILE**  
Spegnimento motore, ritorno al minimo, comandi rapidi sui joystick... l'operatore può regolare molte funzioni.



**C'È POSTA PER TE**  
La diagnostica della macchina memorizza messaggi utili a prevenire i fermo macchina.



**ESEMPIO DI ALLERTA**  
Questo è un classico messaggio diagnostico che può aiutare l'operatore a prevenire danni o usure.







## Ready to work

**ANCHE OLIO IDRAULICO BIO** Volvo offre come standard l'olio idraulico Long Life (ISO VG #46) che prevede il cambio a 5.000 ore. La macchina è anche compatibile con olio idraulico bio specifico. In termini di intervalli di manutenzione, tutto è riportato a monitor e monitorabile via web grazie al sistema telematico integrato CareTrack che permette anche di geolocalizzare la macchina. Tutti i punti di controllo giornalieri sono ben accessibili da terra e l'accesso alla torretta è curato anche in termini di sicurezza.



### INTERVALLI DI MANUTENZIONE

- CAMBIO OLIO MOTORE **500 ORE**
- FILTRO OLIO MOTORE **500 ORE**
- CAMBIO OLIO IDRAULICO **5.000 ORE**
- FILTRO OLIO IDRAULICO **2.000 ORE**
- CAMBIO REFRIGERANTE **6.000 ORE**
- PULIZIA DPF **8.000\* ORE**

\*Nota: variabile in base all'applicazione specifica.

### Volvo EW200E MH in numeri

Material handling	<b>G9 collo d'oca</b>	
Peso operativo	22.100 (22.850)	kg
Cap. sollev. (360°, 0h)	5,8	ton
Distanza (stabilizz.)	6 (4 stabilizz. a terra)	m
Potenza netta	129	kW
Motore Volvo	D6J Stage V	
Cilindrata	5,7	litri
Cilindri	6	
Alesaggio x corsa	98 x 126	mm
Regime di taratura.	1.800	giri/min
Velocità del pistone	7,54	m/s
Valvole per cilindro	4	
Distribuzione	convenzionale	
Iniezione	common rail	
Fasi d'iniezione	multi	
Egr esterno	raffreddato	
Tratt. gas di scarico	Doc, Dpf, Scr, Aoc	
Alimentazione	turbo interc cooler	
Pompe	portata variabile	
Portata massima	1 x 300	l/min
Regolazione pompa	LS	
Distributore a cassette	c.c. press. comp.	
Pressione (boost)	35	MPa
Velocità traslazione	3,6-20	km/h
Velocità rotaz. torretta	9	giri/min
Passo	2.600	mm
Carreggiata	2.114	mm
Sbraccio max al perno	9.330	mm
Altezza di carico	9.000	mm
Volume polipo cons.	450	litri
Lato stabilizz. (4stab.)	4.250	mm
Largh stabilizz. (4stab.)	3.750	mm
Sbalzo posteriore	2.190	mm
Larghezza alle gomme	2.540	mm
Largh. torretta	2.540	mm
Lunghezza trasporto	8.190	mm
Altezza braccio/cab	3.240/n.d.	mm
Batteria	2 x 100	Ah
Alternatore	100	A
Serb. gasolio (urea)	330 (27)	litri
Serb. idraulico (sistema)	140/300	litri