



Peso operativo (lama, 4WS, TPA) **8.000 kg**
Motore Yanmar **53,4 kW**
Forza di strappo **3.800 daN**



WALKAROUND

Testi e foto di Matthieu Colombo

 **B75W Stage V YANMAR**



Il B75W Stage V è un "midi" dalle spalle larghe. Condensa tutte le qualità dei fratelli più grandi in meno di 8 tonnellate. D'indole cittadina, circola su strada

1

La tradizione del gommato europeo "compatto" e un motore Yanmar di ultima generazione. Braccio triplice e lama sono standard, stabilizzatori disponibili

2

Una delle poche macchine della categoria con un peso operativo compreso tra le 6,5 e le 10 t. Può montare una zavorra supplementare interna da 150 kg

3

Macchina larga 2.200 mm con 1.480 mm di sbalzo torretta. Ruota in 4.230 mm. A richiesta si può avere il circular boom per ruotare in appena 3.134 mm

4

Impianto idraulico di traslazione e lavoro con pompe dedicate e circuiti indipendenti. Prestazioni e sensibilità dei comandi non variano in fase di traslazione

5

Idraulica configurabile fino a 4 linee ausiliarie (2 standard) elettroproporzionali per lavorare anche con attrezzature doppio effetto e allestimenti roto tilt

6

Braccio triplice configurabile con 2 avambracci (1.950 mm opt). Cilindro di brandeggio a sinistra, ben protetto. Valvole di sicurezza su braccio e avambraccio.

7

Cabina confortevole con sedile pneumatico, ambiente pressurizzato e climatizzatore. Accesso alla cabina in sicurezza e griglia superiore Tops di serie

8

Monitor a colori da 7 pollici che permette di sfruttare a pieno le potenzialità idrauliche, regolare parametri operativi e visualizzare le immagini della retrocamera

9

Macchina fabbricata in Germania con cuore giapponese Stage V, rapporti e assali Dana Spicer e idraulica Bosch Rexroth LUDV. Tutto è di prima qualità

10

Accessibilità meccanica esemplare e sicura grazie al maxi cofano destro integrale e alla scaletta che agevola i rifornimenti in sicurezza

3.220 (2.750 brandeggio) mm

1.480 mm



BRACCIO CIRCOLARE DISPONIBILE
Oltre che con il braccio triplice, il nuovo B75W è disponibile in versione con braccio "circolare". Calano un poco le forze, ma il raggio di rotazione è dimezzato a 1.654 mm. La macchina gira su sé stessa in soli 3.134 mm.

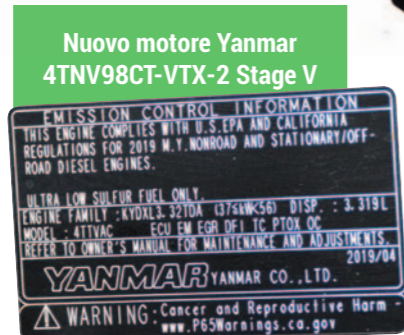
Il B75W motorizzato Yanmar è Stage V senza iniezioni d'urea. La manutenzione è gestita in modo diretto dalla rete Yanmar Construction



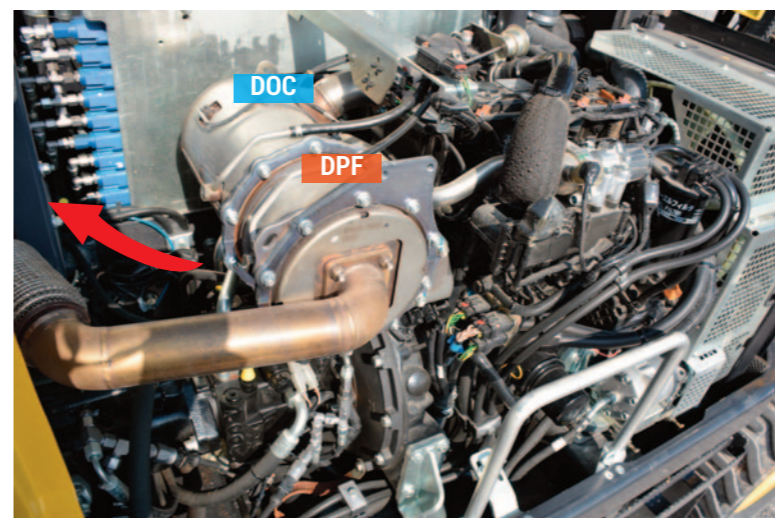
1 STAGE V COLLAUDATO
Si tratta di un motore perfetto per applicazioni movimento terra e ben conosciuto dalla rete di assistenza Yanmar, anche in questa variante con filtro antiparticolato.

2 COPPIA AI BASSI, GIÙ I CONSUMI
La potenza netta è limitata a 53,7 kW a soli 2.200 giri/min per essere Stage V sfuggendo all'urea, ma la coppia di ben 295 Nm erogati a soli 1.365 giri/min, ovvero 250 giri/min più in basso rispetto a prima.

3 MOTORE AUTOPROTETTO
Dei sensori rilevano scarsa pressione dell'olio motore o temperatura alta del refrigerante e, se necessario, la centralina motore riduce sia regime sia potenza fino allo sparire dell'anomalia.



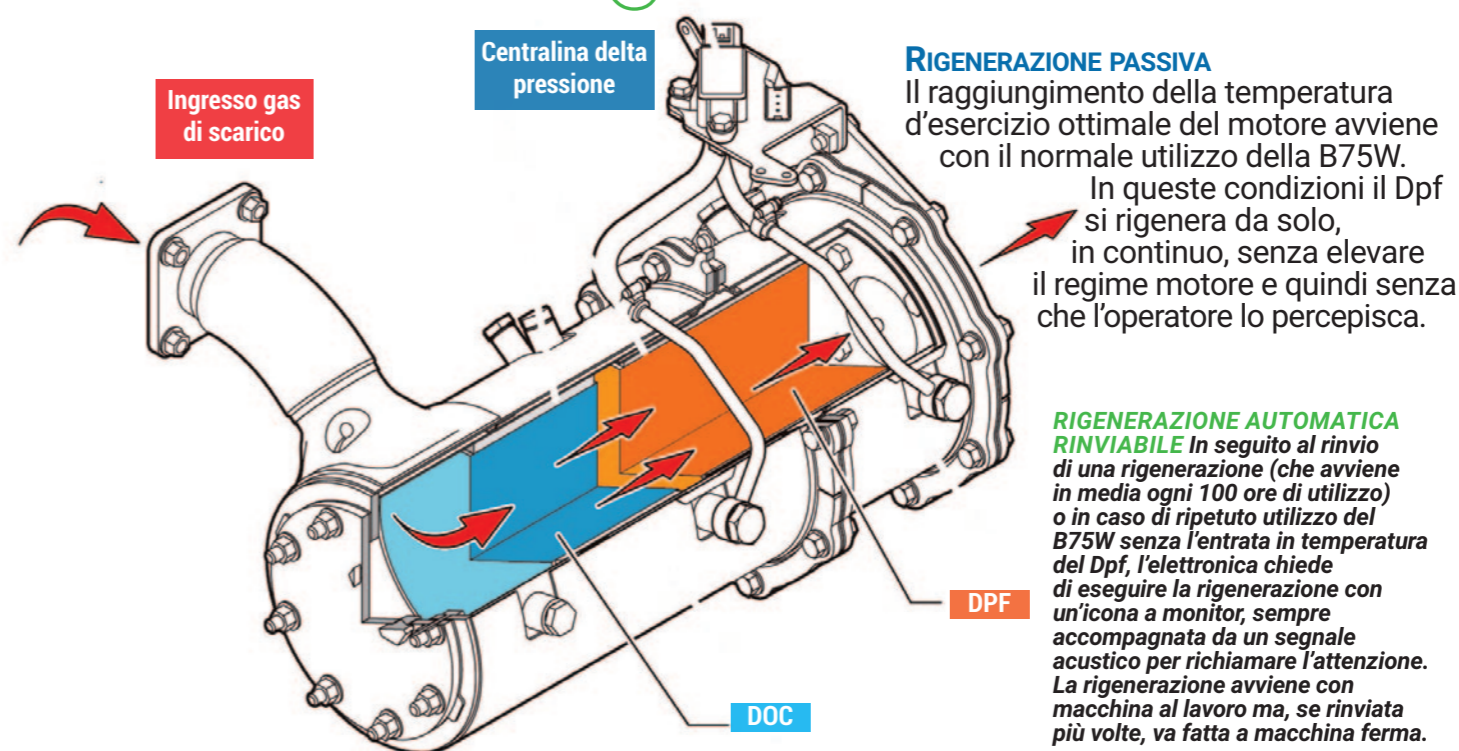
NUOVO MOTORE YANMAR 4TNV98CT-VTX-2 Stage V
EFFICIENZA MASSIMA Il 4 cilindri da 3,3 litri turbo in versione Stage V ha un sistema common rail completo di quattro iniettori con attuatori piezoelettrici (a destra) che ottimizzano la combustione e riducono la rumorosità.



WALKAROUND di Costruzioni

Lo Yanmar 4TNV98CT lavora con Doc e Dpf già dal 2013. In questa fascia di cilindrata è uno dei motori con filtro antiparticolato che ha maturato più ore in applicazioni movimento terra. Questa versione VTX-2 Stage V è l'evoluzione ultima

Tecnologia collaudata



Spinge forte già ai bassi



TURBINA COLLAUDATA Per il B75W Yanmar non ha scelto il downsizing, ma un 3,3 litri turbo (prima un 2,9 litri). Questo permette di avere la massima coppia a regimi più bassi.



Egr ad azionamento elettronico

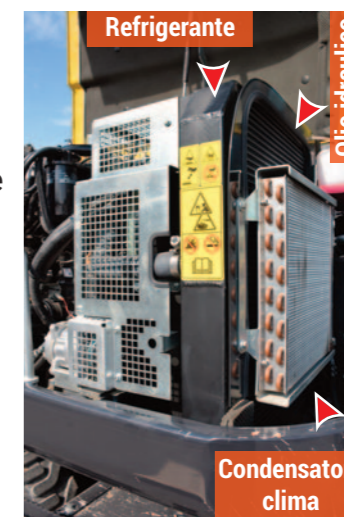


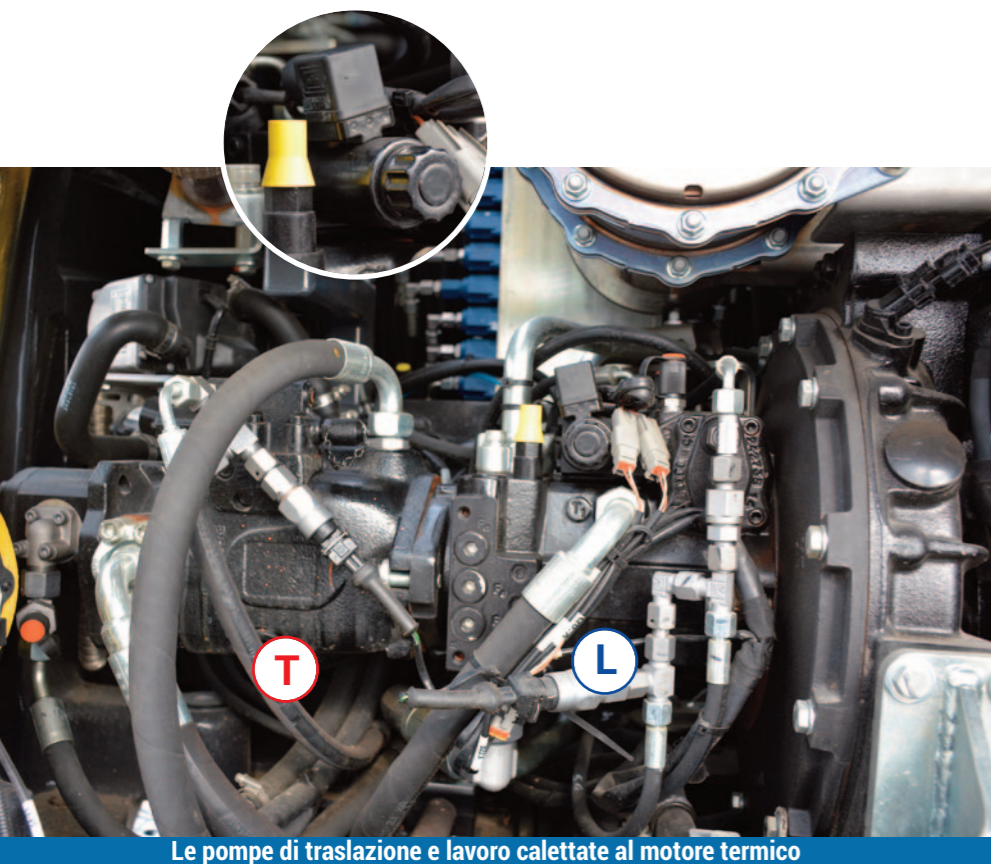
ECU ben protetta

EGR, MA CONTROLLO ELETTRONICO Il ricircolo dei gas di scarico è esterno e raffreddato come su molti Yanmar delle ultime generazioni. Questa versione del 4TNV98CT non gira con ricircolo continuo dei gas di scarico. Quest'ultimo si aziona grazie a una valvola gestita elettronicamente dall'ecu. Questo migliora l'efficienza e riduce l'usura delle sedi valvole. La centralina ECU del motore è montata fuori dal vano motore, in posizione ben protetta da urti e vibrazioni tramite supporti elastici.

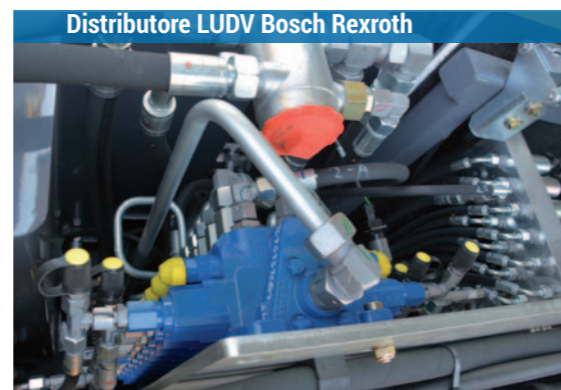
VENTOLA ASPIRANTE TERMOSTATICA

La ventola plastica di raffreddamento è aspirante e si aziona solo quando necessario abbattendo emissioni sonore e consumi di carburante grazie a una frizione viscosa. È disponibile l'inversione della rotazione per pulire i radiatori.





Le pompe di traslazione e lavoro calettate al motore termico



Distributore LUDV Bosch Rexroth

Il distributore Bosch Rexroth permette di regolare la portata idraulica in modo indipendente dal carico. Il motore di traslazione è alimentato da una pompa dedicata a portata variabile e indipendente



Trasmissione a ingranaggi azionata da motore idrostatico

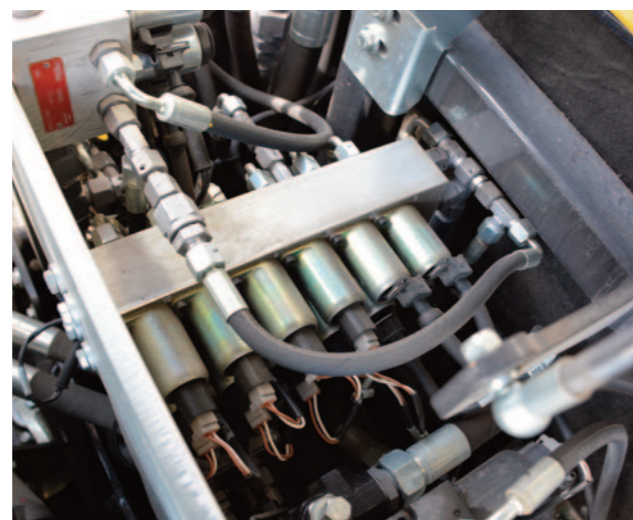
Circuito di **traslazione**

LA POTENZA CHE NON MANCA MAI

La versatilità operativa di un escavatore gommato è decisamente superiore a quella di un cingolato che dalla sua ha la stabilità in ogni condizione. Quando con un gommato non si lavora stabilizzati, gli azionamenti multipli e la traslazione contemporanea sono all'ordine del giorno. Il B75W si fa apprezzare nel profondo grazie allo schema del suo impianto idraulico sdoppiato. Calettate in linea con l'albero del motore termico, sono montate due pompe Bosch Rexroth a cilindrata variabile.

La prima **L**, da 132 l/min e 25 MPa di pressione massima, è dedicata al gruppo di scavo gestito tramite un distributore load sensing flow sharing (LUDV) che permette di lavorare con precisione indipendentemente dal carico idraulico. La seconda pompa **T**, da 84 l/min 44 MPa di pressione massima, alimenta il motore idraulico di traslazione in circuito chiuso. Detto in altri termini, si lavora con la giusta sensibilità e velocità di lavoro sia traslando a velocità costante, come per esempio con una trincia, sia in accelerazione o decelerazione.

Serbatoio metallico con doppio filtro a immersione



e di **lavoro** in parallelo

FINO A 36 KM/H La trasmissione idrostatica è alimentata da una linea idraulica dedicata e diretta (senza passare dal distributore). In questo modo la trazione permanente sulle 4 ruote (albero cardanico) è sempre pronta, costante e progressiva. In Italia il B75W è allestito di serie con le 4 ruote sterzanti e con funzione di sterzata a granchio. Il B75W ha due rapporti che permettono di lavorare da 0 a 6 km/h o da 0 a 16 km/h. A richiesta si può avere la versione a portata doppia (che aggiunge gli intervalli di velocità 0-11 e 0-36 km/h) con omologazione per la circolazione stradale.



BLOCCO ASSE AUTOMATICO

In modalità "strada" l'asse anteriore si blocca (in cantiere è oscillante di 14°), mentre in modalità "auto" si blocca esclusivamente in frenata.



OMOLOGAZIONE STRADALE

Il B75W è omologato per la circolazione su strada anche in Italia. Monta fari stradali con indicatori di direzione integrati, sia all'anteriore (alogeni), sia al posteriore (led).

Prestazioni uniche

WALKAROUND di **Costruzioni**

Yanmar B75W Stage V

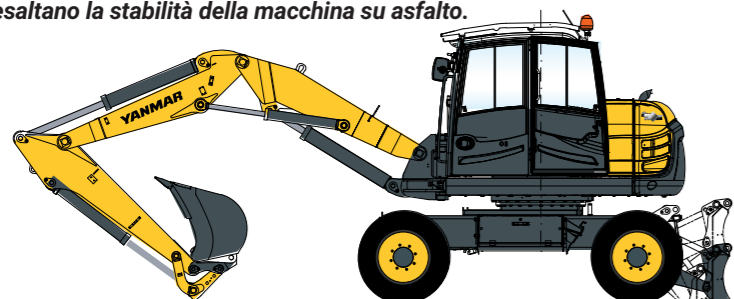
Non si può dire che il B75W abbia concorrenti diretti. Versatile, ha doti di macchine più grandi, ma in formato più competitivo e larghezza di soli 2.200 mm



DIFFERENTI GOMMATURE DISPONIBILI Oltre alle classiche gemellate o ai quattro pneumatici singoli ideali per il fuoristrada, il B75W può montare i gemellati a spalla rinforzata Bandenmarkt in misura 275/70R22.5 che esaltano la stabilità della macchina su asfalto.

YANMAR B75W 4WS, TRIPLICE, LAMA E STAB.

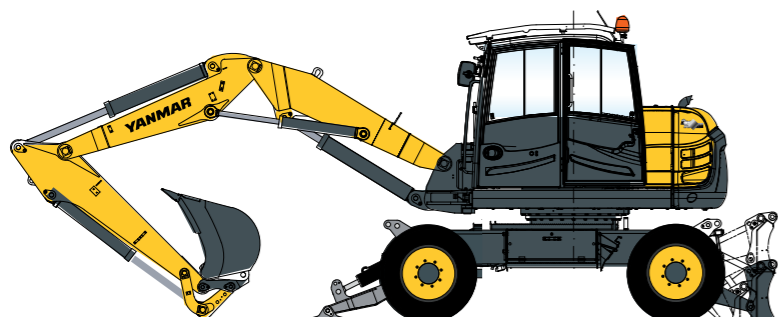
PESO OPERATIVO	8.000 Kg
AVAMBRACCIO (BRACCIO)	1.650 (1.900) MM
FORZA DI STRAPPO	3.800 dAN
FORZA DI PENETRAZIONE	3.000 dAN
CAPACITÀ DI SOLLEVAMENTO (0 H, R 4 M, LATERALE, LAMA GIÙ)	1.260 Kg
CAPACITÀ DI SOLLEVAMENTO (1,5 H, R 4 M, LATERALE, LAMA GIÙ)	1.470 Kg



ALLESTIMENTO BASE CON BRACCIO TRIPLICE TPA, STERZATA 4WS E LAMA POSTERIORE

LAMA E TRIPLICE DI SERIE

Dati di mercato alla mano la stabilizzazione posteriore con lama sembra essere la più apprezzata nel Nord Italia e in Germania. L'allestimento standard corrisponde a un peso operativo di 7.200 kg.



B75W DISPONIBILE CON STABILIZZATORI POSTERIORI E LAMA ANTERIORE

FULL CONTACT Lama anteriore e stabilizzatori posteriori per unire la massima stabilizzazione alla visibilità sullo scavo o sulla trincea in cui si posano delle tubazioni. Il peso operativo lievita agli 8.000 kg dichiarati.



Ben 420 mm di luce a terra

4WS DI SERIE

L'allestimento Italia del B75W include come standard le quattro ruote sterzanti. Assali e scatola di trasmissione sono ultra collaudati Dana. L'asse anteriore è oscillante, quello posteriore fisso.



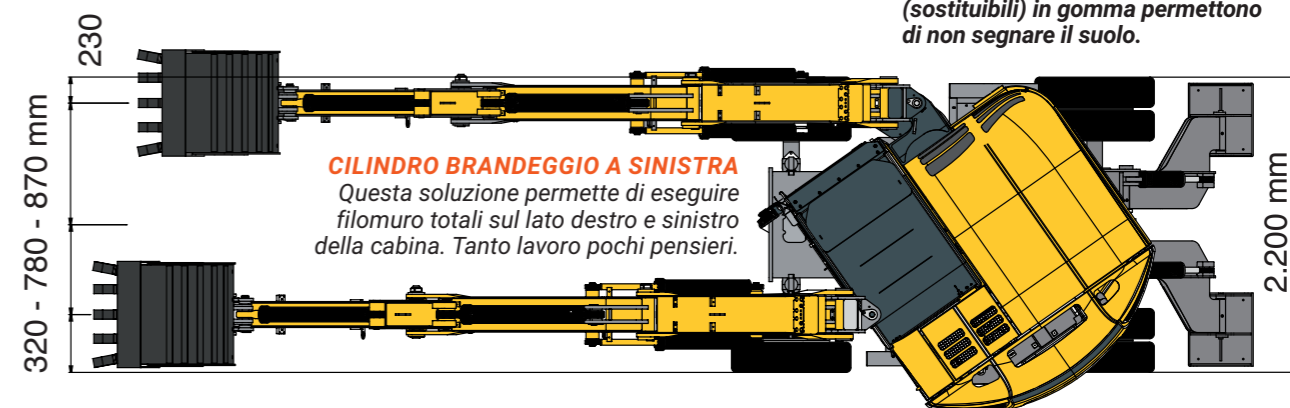
Di serie la lama scatola

STRETTO E STABILE Il B75W è largo appena 2.200 mm, mentre lo sbalzo posteriore torretta è di 1480 mm. In rotazione la zavorra posteriore oltrepassa di 380 mm il lato macchina. Gli stabilizzatori posteriori opzionali lavorano entro la larghezza pneumatici e contribuiscono ad abbassare il baricentro.



IN SAGOMA E ANTI TRACCIA

Gli stabilizzatori opzionali si montano al posteriore al posto della lama. Abbassandosi in linea, non eccedono mai la sagoma e dei pattini (sostituibili) in gomma permettono di non segnare il suolo.



CILINDRO DI BRANDEGGIO SEMPRE PROTETTO Indipendentemente dalla configurazione di stabilizzazione scelta, lo Yanmar B75W scava filomuro sia a destra sia a sinistra senza esporre il cilindro di brandeggio. L'unica attenzione va data allo sbalzo posteriore torretta che centimetro alla mano è di 380 mm. La telecamera posteriore ad alta risoluzione aiuta.



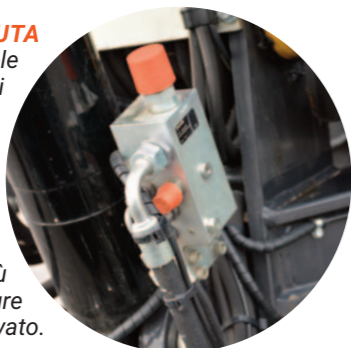
È disponibile una zavorra aggiuntiva (interna) da 110 kg

Braccio triplice o super compatto

INVERSIONE CILINDRO OPZIONALE Per favorire l'utilizzo con forche è possibile scegliere il comando di inversione di azionamento del cilindro idraulico di controllo benna. Emerge così l'indole porta attrezzi del B75W.

FORZA CLASSICA O IN SPAZI ULTRA RISTRETTI
La cinematica del braccio triplice è quella "tedesca" con i cilindri del secondo elemento laterali e quello di sollevamento inferiore. In alternativa è disponibile anche il braccio "circular" con cilindro di sollevamento in posizione superiore al primo elemento (forze leggermente inferiori), che riduce del 25% il diametro di rotazione.

VALVOLE ANTICADUTA
Sono di serie le valvole di sicurezza sui cilindri di sollevamento di primo e secondo elemento. A richiesta si può avere una valvola anche sul cilindro di richiamo benna. Una sicurezza in più se si utilizzano attrezzature idrauliche di peso elevato.



FINO A 4 LINEE INDIPENDENTI
Il B75W prevede una doppia linea aux (mandata/ritorno) di serie. A queste si può aggiungere una mezza linea per un attacco rapido e linee per attrezzature idrauliche rotative, ma anche soluzioni roto-tilt.



Il B75W analizzato è dotato di comandi Smart Control caratterizzati da joystick multifunzionali ed ergonomici che facilitano manovre simultanee e veloci.



RETROCAMERA
Sul B75W è di serie la retrocamera e le immagini si visualizzano a pieno schermo sul monitor a colori da 7 pollici. L'immagine è molto nitida e ben contrastata.

TELECAMERA POSTERIORE DI SERIE

WALKAROUND di Costruzioni



SI NAVIGA CON I PULSANTI... appena sotto il monitor. Le icone sono intuitive e ci si orienta molto bene nei menu.

Interfaccia operatore molto completa



STERZO La modalità di sterzata si impostano a monitor. È anche possibile "invertire" il senso di marcia.



INIBIRE... la rigenerazione è possibile! Per lavorare in ambienti chiusi o in cui evitare elevate temperature allo scarico.



3 LINEE AUX con portata ed effetto regolabili dalla cabina. La quarta linea è ideale per l'attacco rapido idraulico.



MEMORIZZABILI Le impostazioni di portata possono essere memorizzate per le differenti attrezzature in uso.



MINI MANUALE Oltre al manuale operatore per norma in cabina, si hanno spiegazioni a monitor. Ok per noleggio.



AUTOMATICO Il pannello di controllo del climatizzatore è completo di sbrina parabrezza e scalda specchi (opzionale).



DIAGNOSTICA OPEN L'operatore ha accesso ai dati base del suo B75W. Il sistema segnala anomalie.



CENTRALINE TRASPARENTI Anche senza connettere strumenti di diagnosi l'operatore ha accesso a dati importanti.



DPF SOTTO CONTROLLO Tra i livelli visibili a monitor anche quelli (foto) di intasamento del filtro antiparticolato.

SOLO
74 dB(A)
IN CABINA

Comfort in sicurezza

QUALITÀ E FUNZIONALITÀ La cabina del B75W è pressurizzata per ridurre i decibel percepiti dall'operatore, preservare la qualità dell'aria interna e ottimizzare l'efficienza del climatizzatore. L'ambiente di lavoro è ampio, ha una configurazione classica, con appoggia braccia degni di tale nome. Il sedile ha l'ammortizzazione sia orizzontale sia longitudinale, oltre al supporto lombare regolabile. Il riscaldamento ha un circuito by pass dedicato allo sbrinamento del parabrezza (foto nel tondo).

Sedile Grammer pneumatico

Braccioli con vano porta oggetti

Sospensione pneumatica di serie



Sospensione orizzontale e longitudinale

PORTA AMMORTIZZATA Il corrimano destro per l'accesso in cabina accompagna l'apertura della porta e ne ammortizza la chiusura. Un dettaglio di qualità che si vede raramente.



CONSOLLE PEDALI RIALZATA A bordo lo spazio per le gambe non manca e si entra agevolmente grazie alla colonna di sterzo ad angolo variabile. I pedali di lavoro (quelli di sinistra) non sono a terra ma leggermente rialzati e arquati. A destra quelli per la traslazione.



DOPPIO FILTRO INTERNO L'impianto di climatizzazione ha due maxi filtri facilmente estraibili. L'unità di superficie minore è ai carboni attivi. Sono tutte attenzioni che migliorano la qualità di vita a bordo e denotano attenzione per la salute degli operatori. Notare la buona fattura della soglia d'accesso in cabina antiscivolo.

WALKAROUND di Costruzioni



Accesso a bordo lineare e molto sicuro

BEN SOSPESA Come sui grandi escavatori la cabina è fissata alla torretta con sospensioni elastoviscose.

VANO REFRIGERATO E FRIGO OPZIONALE Alle spalle dell'operatore un vano raffrescato dal climatizzatore. Sopra di esso si può fissare la borsa frigorifero Mobicool U15.



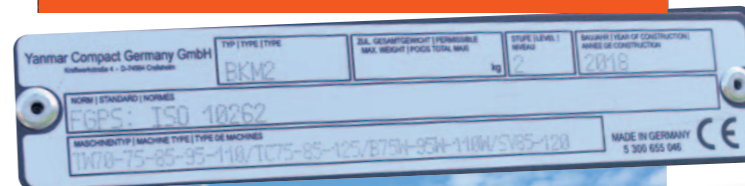
INTUITIVA E VELOCE Con i comandi della pulsantiera a membrana (a sinistra) l'operatore richiama in pochi istanti anche funzioni impostabili a monitor. Si aziona anche con i guanti.



Chiave immobilizer disponibile



ANTIFURTO Tra le opzioni segnaliamo la possibilità di montare da stabilimento un sistema di chiavi antiavviamento a codifica elettronica personalizzabile.



GRIGLIA FOPS INTEGRALE Sopra al tetto della cabina è montata da stabilimento una griglia di protezione certificata Fops che copre tutto il tetto. La distanza residua permette di pulire bene il vetro superiore.



Telecamera posteriore e 4 specchi retrovisori convessi di cui 2 per angoli ciechi





Manutenzione no problem

Il maxi cofano laterale in fibra composita, la cabina ribaltabile lateralmente e la scaletta d'accesso ai serbatoi rendono il B75W di facile manutenzione

100% YANMAR Il nuovo motore semplifica la manutenzione da parte della rete ufficiale. In ogni caso, il B75W è progettato per garantire l'accessibilità ai componenti meccanici e dell'impianto idraulico. Questo rende veloce ogni intervento di manutenzione. Il particolare profilo della zavorra rastremata sui lati e la cabina inclinabile a sinistra sono il fiore all'occhiello di questa concezione.



Doppio vano attrezzi con serratura

Reinnesco filtro gasolio elettrico e pompa rifornimento di serie



DIAGNOSI UNIFICATA
Consultare il sistema diagnostico è ancora più semplice visto che il motore è Yanmar. La porta OBD è in cabina e permette di connettersi stando seduti in cabina. Sopra lo strumento d'interfaccia necessario.



RISCALDAMENTO SUPPLEMENTARE
Sotto il bracciolo di sinistra è montato il modulo di controllo e programmazione dell'impianto opzionale.



INGRASSATORE AUTOMATICO
L'impianto può essere richiesto da stabilimento.



Legenda fusibili integrale in testa al vano



Fusibili raggruppati in cassetto accessibile da terra

SCALA DI SICUREZZA Premesso che il rifornimento del gasolio si esegue con la pompa di serie, dietro al fianchetto sinistro della macchina si nasconde una scaletta d'acciaio inossidabile che rende sicura ogni operazione in quota come il rifornimento dell'olio idraulico, la sostituzione del filtro interno al serbatoio dell'olio idraulico, la sostituzione del filtro gasolio o il rabbocco di urea. Per evitare la rotazione torretta o la traslazione con scala abbassata, un sensore inibisce l'avvio a sportello aperto.



Cabina ribaltabile lateralmente per service

Scaletta per accedere in sicurezza alla torretta



Tappo con chiave e livello ottico



SENSORE SCALA APERTA
Per evitare di ruotare la torretta con la scala aperta c'è un sensore di chiusura del cofano laterale sinistro.



Yanmar B75W Stage V in numeri

Peso operativo con lama	7,2	t
Peso operativo lama + stab.*	8	t
Capacità sollev. su pneu. a 360°, al suolo (distanza)	1.760 (3 m)	kg
Potenza netta	53,7	kW
Motore Yanmar	4TNV98CT Stage V	
Cilindrata	3,319	litri
Cilindri	4	
Alesaggio x corsa	98 x 120	mm
Regime di taratura	2.200	giri/min
Velocità del pistone	8,8	m/s
Valvole per cilindro	4	
Distribuzione	convenzionale	
Iniezione	common rail	
Fasi d'iniezione	tre	
Egr	si - elettronico	
Post trattamento	Doc - Dpf	
Alimentazione	Turbo	
Pompe	2 portata variabile	
Portata lavoro (traslazione)	132 (84)	l/min
Regolazione pompa	LS (LUDV)	
Distributore a cassette	press. comp.	
Pressione massima (traslaz.)	25 (44)	MPa
Velocità traslazione	16 km/h (opt. 36)	
Velocità rotaz. torretta	10 m/s	
Passo	2.125	mm
Carreggiata	1.682	mm
Braccio escavatore	triplice	
Penetratore standard	1.650 (opt 1.950)	mm
Profondità di scavo	3.650	mm
Profondità scavo al plinto	2.620	mm
Distanza scavo max	6.990	mm
Forza strappo alla benna	3.800	daN
Forza penetrazione	3.000	daN
Sbalzo posteriore torretta	1.480	mm
Larghezza torretta	2.200	mm
Larghezza pneu gemellati	2.190	mm
Pneumatici gemellati	8,5 x 20	
Altezza trasp./strada	2.935	mm
Batteria	1 x 105	Ah
Alternatore	95	A
Serbatoio gasolio (urea)	150	litri
Serbatoio idraulico (impianto)	60 (180)	litri

*Nota: è disponibile una zavorra supplementare interna da 150 kg.

MADE IN GERMANY

Lo stabilimento tedesco ex Terex a Crailsheim, agli annali Schaeff, è diventato Yanmar Compact Germany nel 2016. Gli escavatori gommati Yanmar sintetizzano quindi anni d'esperienza e sviluppo tecnico sul campo.



SMARTASSIST REMOTE DA ATTIVARE

Tra le novità introdotte sul B75W c'è anche il sistema di connessione alla rete e trasmissione dati battezzato SmartAssist Remote. Offerto di serie, questo permette di visualizzare in tempo reale, da smartphone o pc, i dati operativi della macchina e serve per monitorare la cronologia di lavoro, le ore operative (manutenzione) la posizione. È inoltre una sicurezza in più in caso di furto.

FUNZIONE GEOFENCING

Il sistema di monitoraggio Yanmar permette, tra l'altro, di limitare l'area operativa di ogni singola macchina.



Guarda la presentazione dei gommati Yanmar



INTERVALLI DI MANUTENZIONE

- OLIO MOTORE E FILTRO **500 ORE**
- FILTRO GASOLIO **1.000 ORE**
- FILTRO OLIO IDRAULICO **1.000 ORE**
- FILTRO OLIO IDRAULICO **RICHIESTO A MONITOR**
- OLIO IDRAULICO **OGNI 2 ANNI**
- LIQUIDO REFRIGERANTE **2.000 ORE**