



Peso operativo 2PB 10.335 kg  
Potenza netta 51,0 kW  
Forza di strappo 6.840 daN

# WALKAROUND

testi e foto di Matthieu Colombo

# Costruzioni



Compatto e forte di una nuova idraulica potente e veloce, il nuovo SV100-7 è un riferimento nella sua categoria. Il braccio triplice 2PB ne esalta versatilità e precisione operativa

1

Modello completamente nuovo, caratterizzato da una nuova idraulica che assicura prestazioni elevate, velocità e controllabilità di movimenti combinati

2

Macchina con braccio triplice caratterizzato dal singolo cilindro del posizionatore sopra al primo elemento. Massima compattezza e visibilità pari al monobraccio

3

Modello già molto compatto in versione con braccio mono, con il triplice offre prestazioni ancora superiori in un cono di rotazione di soli 3.440 mm

4

Nuova idraulica ViPPS2i, ora con due distinte pompe in serie KPM da 137,8 litri/min e distributore LS flow sharing KYB montato lateralmente

5

Motore Yanmar turbo Stage V che offre una coppia massima di 308 Nm già a 1.365 giri/min. Le modalità operative regolano regime e angolo dei piatti pompe

6

Nuova cabina pressurizzata, con più spazio per le gambe, clima automatico, parabrezza che si apre a pacchetto con il vetro inferiore, sedile pneumatico

7

Interfaccia operatore intuitiva, basata su monitor a colori da 7 pollici. Permette una fine regolazione delle linee ausiliarie e la personalizzazione comandi

8

Esclusivo sottocarro Victas con cingoli asimmetrici per elevare la stabilità laterale. Lama flottante che accumula molto e non penalizza la luce a terra

9

Più sicuro con due telecamere di serie (terza, 270° disponibile) integrate al monitor principale, fari a led, kit sollevamento, allarme di traslazione disattivabile

10

Sistema di connessione Gprs e trasmissione dati SmartAssist Remote di serie che permette di monitorare l'SV100-7 2PB da App o portale web Yanmar





**SCARICA A 6.240 MM**  
Grazie alla cinematica triplice, l'SV100-7 2PB arriva ad una altezza di taglio di ben 8.220 mm. L'avambraccio ha due asole di spinatura cilindro.

Quarta linea per l'attacco rapido. Quinta per il tilt disponibile

Altezza trasporto inferiore di 170 mm



Il nuovo SV100-7 2PB mantiene la larghezza massima di 2.320 mm del modello precedente

Foglio di zavorra supplementare da 400 kg standard sul triplice



Cilindro brandeggio a sinistra



Base braccio in fusione



Cilindro sollevamento protetto



Zavorra extra removibile

Raggio di rotazione frontale min 1.890 mm  
Cono di rotazione totale 3.445 mm

Singolo cilindro posizionale



Sbalzo oltre i cingoli di 305 mm

Carreggiata d'appoggio rulli 2.010 mm

I cingoli asimmetrici Victas aumentano la carreggiata dell'8% quindi la stabilità laterale

Larghezza massima 2.320 mm

**YANMAR SV100-7 TWO PIECE BOOM**

- FORZA DI STRAPPO **6.840 daN**
- FORZA DI PENETRAZIONE\* **4.590 daN**
- CAPACITÀ SOLLEVAMENTO LATERALE A 4 M CON LAMA ABBASSATA\* **2.041 Kg**

\*Nota: 2PB, altezza al suolo, h 0 m.

**VALVOLE ANTICADUTA**  
L'SV100-7 2PB ha di serie per l'Italia le valvole di sicurezza sui cilindri di sollevamento, posizionale e avambraccio. Inoltre, la biella di richiamo benna ha il classico anello chiuso.



# Compatto e versatile

L'SV100-7 alza l'asticella in termini di prestazioni. Con il braccio 2PB offre un rapporto tra ingombri e prestazioni da primato

**TRIPLICE SNELLO** È il solo della categoria con cilindro del posizionale posizionato nella parte superiore del primo elemento e non con i due cilindri laterali che noi definiamo «alla tedesca». Cinematica interessante.

**FILOMURO PERFETTO SU ENTRAMBI I LATI**



**IL CONO DI ROTAZIONE È MINIMO**  
Per essere un midiescavatore l'SV100-7 2PB ruota su se stesso in un cono di rotazione minimo che fa arrossire molti mini, solo 3.445 mm. Con braccio dritto, non al massimo brandeggio, si ruota in 4.620 mm. Tutto questo contando la zavorra supplementare da 400 kg, standard per il 2PB, che incrementa lo sbalzo posteriore torretta di 105 mm.



**FINO A 100 LITRI/MIN**  
Le Aux arrivano fino a 245 bar di pressione. Per Aux 1 i hanno da 71 a 100 litri al minuto di portata. Per Aux 2 da 50 a 70 litri al minuto e per l'opzionale Aux 3 da 50 a 60 litri al minuto.



## Veloce e molto fluido

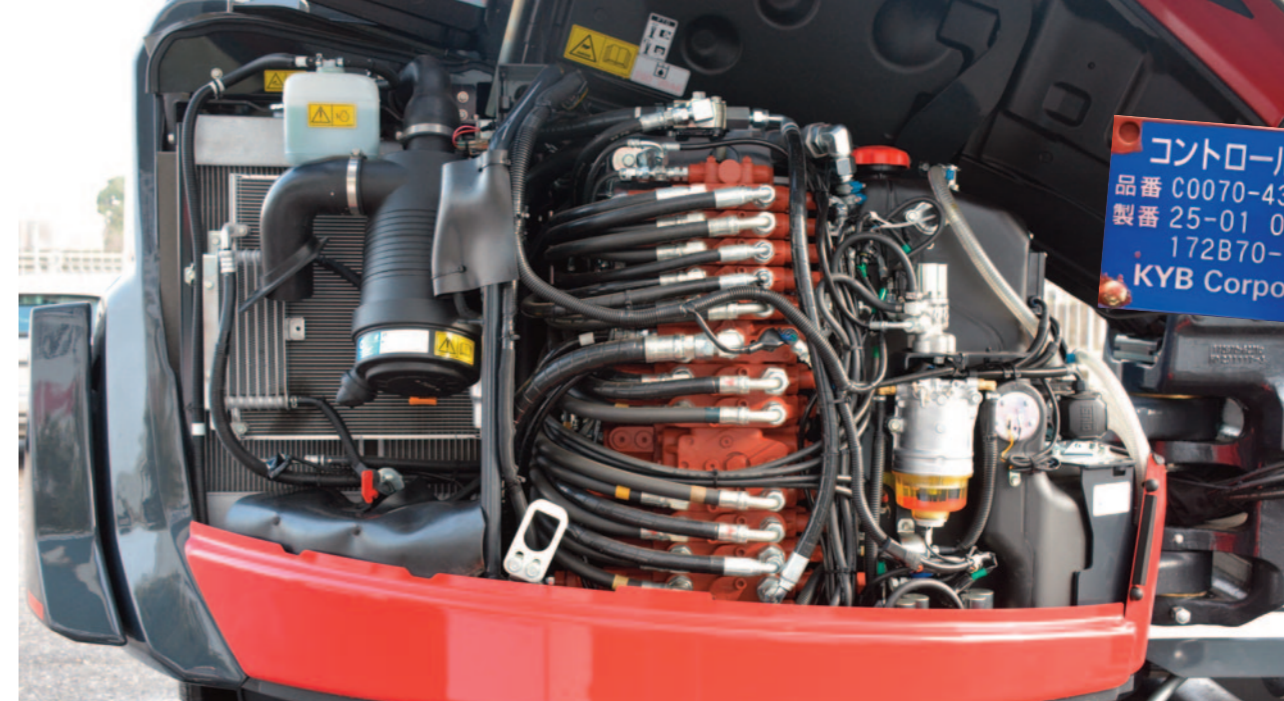
L'idraulica ViPPS2i con distributore load sensing a centro chiuso, logica flow sharing e due pompe indipendenti a portata variabile garantisce una gestione ottimale dei movimenti simultanei. Cresce la produttività e calano i consumi del 13%



**NESSUNO SPRECO** La P1 Kawasaki a portata variabile alimenta la traslazione sinistra, la lama, la benna, il sollevamento braccio e la linea Aux 1. La pompa gemella P2 alimenta la traslazione destra l'avambraccio, la rotazione, il brandeggio, il posizionatore e le linee Aux 2 e Aux 3. L'elettronica legge l'angolo dei piatti di P1 e P2 per adattare il regime motore in base alla richiesta dell'operatore.

**MADE IN JAPAN** L'innovativa idraulica ViPPS2i brevettata da Yanmar l'avevamo già vista sul Vi082, ma qui è esaltata dall'elevata curva di coppia garantita dal motore turbo a cui sono calettate due pompe Kawasaki K7V da 137,8 litri/min di portata. L'impianto assicura una pressione massima di ben 275 bar. La P3 è solo per i pilotaggi. Alle modalità Eco, standard e Power corrisponde un'inclinazione massima dei piatti pompa specifica.

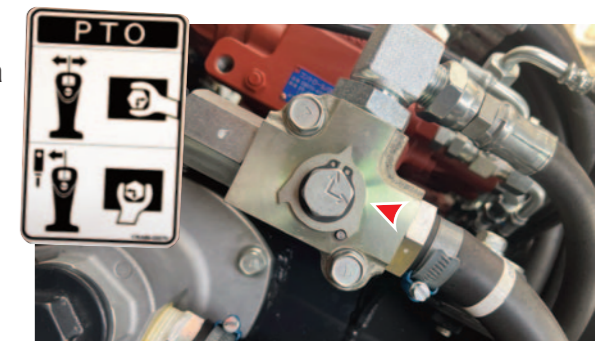
### FILTRO PILOTAGGI ACCESSIBILE



### SUPER ACCESSIBILE

Il distributore Kayaba laterale, verticale e solidale al serbatoio dell'olio idraulico in metallo semplifica le manutenzioni. Sotto ai piedi dell'operatore c'è ora un vano porta attrezzi e uno switch Hydac per rotazione/attacco rapido. La nuova disposizione permette inoltre di ridurre l'altezza di trasporto di ben 170 mm rispetto al precedente SV100, che con la griglia OPG Level II di serie (removibile) sono 130 mm effettivi. Si contano 2.670 mm d'altezza con griglia.

**MANUALE** Il passaggio da singolo a doppio effetto e viceversa si opera manualmente, alzando la sola parte superiore del cofano laterale, apribile comunque integralmente.

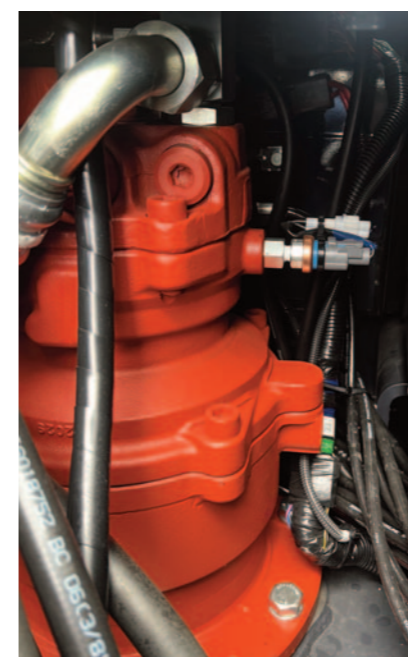


**COFANO BIPARTITO** Le immagini evidenziano come il nuovo cofano laterale si apre integralmente o solo nella parte superiore per semplificare i controlli e manutenzione. La qualità è curata nei dettagli.

**PROGRESSIVO** Il nuovo motore idrostatico Nabtesco 172B70 migliora in termini di efficienza, coppia erogata e reattività idraulica rispetto ai 172B69 del precedente SV100. Il controllo è più fluido nei movimenti simultanei e migliora la gestione del carico.

### AUTO IDLE MIGLIORATO

A sinistra, uno dei nuovi sensori elettronici che elevano l'efficienza complessiva. Se l'auto idle è attivo e si avvia la rotazione, il segnale trasmesso riporta il regime motore al livello impostato dall'operatore.





ECU lontana da fonti di calore

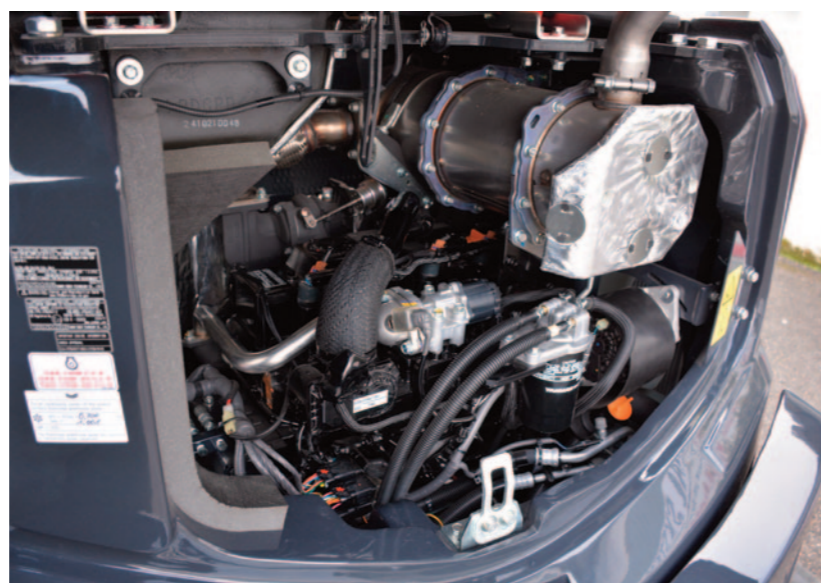


Arresto motore d'emergenza in cabina

**PARATIA ISOLANTE** In precedenza il profilo posteriore della cabina era parte del vano motore e supportava l'Ecu motore lontana dal calore. Oggi vano e cabina sono separati da un pannello in composito che migliora l'isolamento termico e attenua le vibrazioni trasmesse.

# L'affidabilità è di casa

- 1 MADE BY YANMAR** Il 4TNV98CT è un motore perfetto per applicazioni movimento terra e ben collaudato anche nella variante con filtro antiparticolato, applicato da oltre dieci anni. Si dormono sonni tranquilli.
- 2 COL TURBO LA COPPIA NON MANCA** La potenza netta è di 51 kW a soli 1.800 giri/min ed è uno Stage V senza urea. La coppia massima netta di ben 308 Nm erogati a soli 1.365 giri/min fa arrossire molti motori concorrenti.
- 3 MOTORE AUTOPROTETTO** Dei sensori rilevano la scarsa pressione dell'olio motore o la temperatura alta del refrigerante e, se necessario, la centralina motore va in protezione riducendo sia regime sia potenza fino allo sparire dell'anomalia.

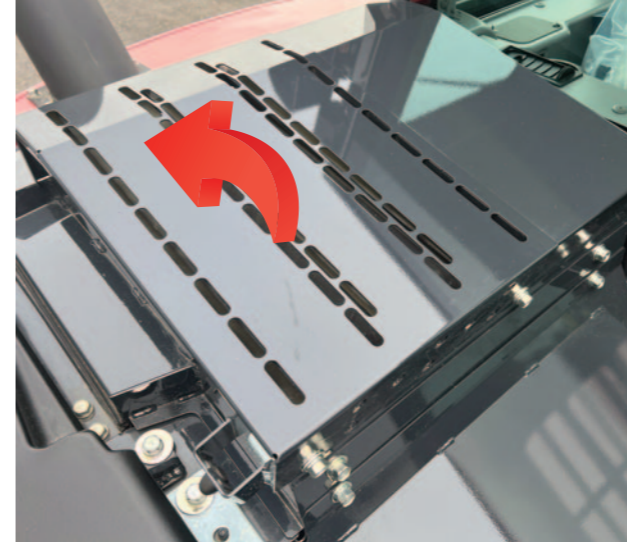
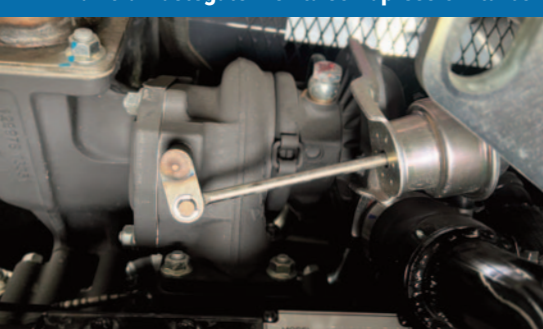


**EGR ELETTRICO** Il ricircolo dei gas di scarico di questo quattro cilindri è esterno e raffreddato. Grazie al controllo elettronico della valvola attuatrice via Ecu. Il ricircolo non è continuo, ma avviene solo quando necessario, ottimizzando la combustione, quindi l'efficienza. Il filtro aria è un Donaldson di dimensioni generose.

Valvola wastegate - evita sovrappressioni turbo

Iniettori piezoelettrici

Valvola Egr



**AIR BOX DOPPIA** L'aria calda del vano motore è estratta grazie ad un condotto insonorizzato a centro torretta e da una griglia superiore posizionata dove un tempo c'era il condensatore del clima con ventola elettrica.

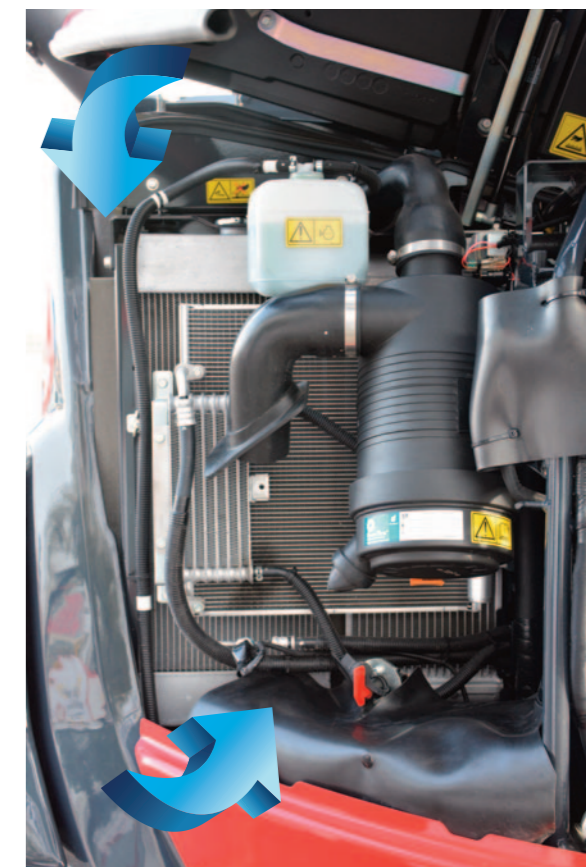


**RICHIESTA DI RIGENERAZIONE** In seguito al rinvio di una rigenerazione o in caso di ripetuto utilizzo senza l'entrata in temperatura del Dpf, l'elettronica chiede all'operatore di eseguire la rigenerazione manuale.



**PREVENIRE...** è meglio che rifare. La vasca di compensazione del refrigerante è più alta di testa motore e radiatori. Questo permette ai sensori di rilevare la temperatura elevata del refrigerante prima che sia troppo tardi.

**RIGENERAZIONE DPF** Quando l'Ecu lo ritiene necessario, il sistema avvia un processo di rigenerazione automatica: una valvola parzializza l'uscita dei gas di scarico per elevare la temperatura del filtro antiparticolato e bruciare le particelle trattenute dal Dpf. In questa fase, l'operatore può continuare a lavorare con la macchina come se nulla fosse. Nel caso si stia lavorando in un ambiente in cui sono sconsigliabili temperature elevate, l'operatore può interrompere e rinviare la procedura di rigenerazione.



**LA VENTOLA È ORA ASPIRANTE** Gli scambiatori di refrigerante e olio idraulico sono tra loro affiancati, mentre in serie c'è ora il condensatore del climatizzatore automatico (apribile a libro) e lo scambiatore di calore del gasolio. La ventola plastica è azionata da cinghia.



Parabrezza apribile con porzione inferiore a pacchetto



71 dB(A)  
IN CABINA

Sedile riscaldato con sospensione pneumatica



**CHIAVE UNIFICATA**  
Con una sola chiave si apre ogni vano e si avvia la macchina.



**PRATICO**  
Gli appoggia braccia (sotto in foto) si regolano in altezza senza attrezzi, in pochi secondi.



## Spazio al comfort

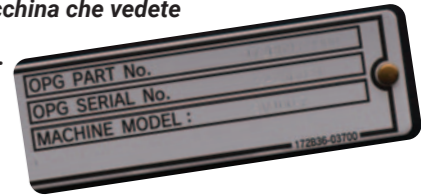
La cabina Rops Fops e Tops I ha una grande superficie vetrata per favorire la visibilità e clima automatico. Crescono finiture ed ergonomia. Cala la pressione acustica

**SALTO DI QUALITÀ** Salendo a bordo, complici i nuovi materiali interni e il nuovo monitor, si ha una percezione di qualità superiore. Il sedile Grammer ha ora la sospensione pneumatica e le consolle sono sospese con il sedile stesso, ma montate su slitte indipendenti, mentre i poggiapolsi sono regolabili in altezza in pochi secondi.



## WALKAROUND di Costruzioni

**GRIGLIA SUPERIORE DI SERIE**  
L'allestimento Italia dell'SV100-7 2PB include la griglia OPG Level 2. La macchina che vedete in foto è di un cliente che l'ha momentaneamente smontata. Qui a sinistra, si notano le traverse della griglia inclinate per non sottrarre visibilità verso l'alto.



CONSOLLE E SEDILE REGOLABILI SU SLITTE INDIPENDENTI



**VERO CLIMATIZZATORE**  
La cabina è pressurizzata e il climatizzatore automatico, che regola quindi la velocità per mantenere costante la temperatura all'interno della cabina, è di serie. Non manca il ricircolo dell'aria e si contano sette bocchette orientabili.



RETRO CABINA RIFINITO CON CURA



Molto spazio per i piedi e pedali grandi (controllabilità)



Brandeggio braccio a pedale

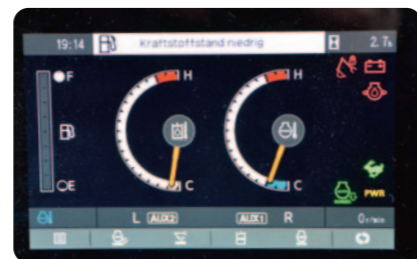


## Mondo a colori

L'interfaccia operatore è ora un monitor lcd a colori da 7 che rivoluziona la cabina. La portata delle linee aux si regola a schermo

**TUTTO IN UN UNO** Il nuovo monitor operatore degli Yanmar è stato per anni un riferimento, particolarmente apprezzato dai noleggiatori per la memorizzazione delle ore operative giorno per giorno. Oggi l'SV100-7 ha un monitor a colori da sette pollici, non touch, controllabile sia tramite selettore rotativo tipo automotive, sia tramite sei tasti sotto schermo. I menu permettono tra l'altro di visualizzare le manutenzioni, regolare le impostazioni delle linee idrauliche, memorizzarle e visualizzare le immagini riprese dalle telecamere. Non è prevista una parte multimedia, ma l'impianto radio.

**BENE COSÌ** Troppe regolazioni a monitor sono un ostacolo. Noi apprezziamo sempre i pulsanti per richiamare i comandi principali. E qui ci sono.



**HOME** La schermata principale riporta temperatura olio, refrigerante e olio motore e livello carburante.



**PARAMETRI VITALI** Dalla pagina monitoraggio si visualizzano i dati tecnici principali in tempo reale.



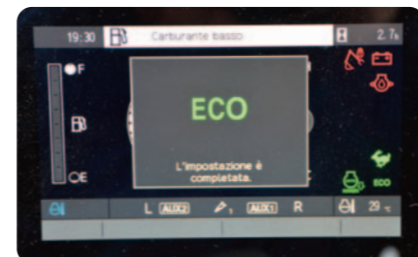
**ALLA GIAPPONESE** Attivando le telecamere la macchina riunisce tutto in una schermata densa di info.



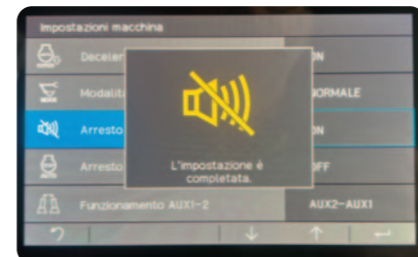
**ZOOM** Premendo una seconda volta il tasto telecamere le inquadrature sono più grandi e si possono invertire tra loro.



**IMPOSTAZIONI** Qui sopra il menu da cui regolare le impostazioni di base dell'interfaccia in modo rapido.



**RISPARMIO** La modalità Eco limita i giri motore e ottimizza la gestione idraulica per contenere i consumi di gasolio.



**MAXI ICONE** Quando si modifica una impostazione, la macchina conferma tramite una icona pop up bella grande.



**DIVERSE ATTREZZATURE** Si possono memorizzare fino a cinque tipologie di attrezzature idrauliche differenti.



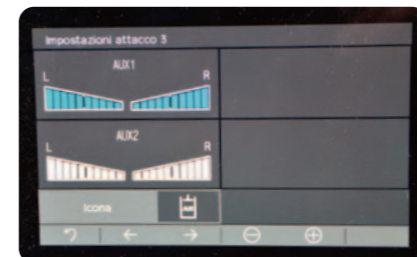
**CRONOLOGIA** Il sistema Smart Assist Remote memorizza tutto. La macchina tiene in memoria il lavoro di 90 giorni.



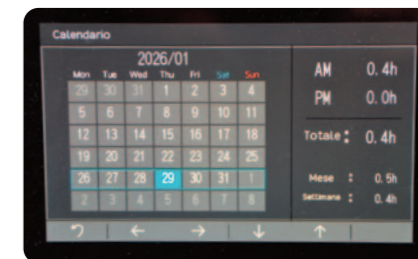
**AVANTI TUTTA** La modalità power richiama il massimo della potenza disponibile. L'armonia è da riferimento.



**AUTO IDLE E STOP** Lo spegnimento automatico del motore si può inibire o regolare da 5 fino a 60 minuti.



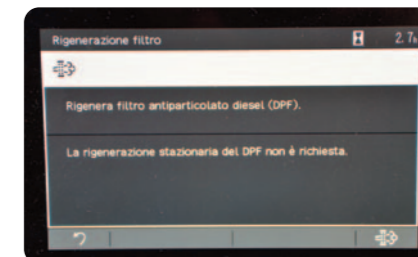
**REGOLAZIONE ASIMMETRICA** I flussi delle linee Aux 1, Aux 2 e Aux 3 si possono regolare destra/sinistra.



**DAY BY DAY** Come in passato, la macchina memorizza le ore lavorate ogni giorno, di mattina e pomeriggio.



**IMPOSTAZIONI MACCHINA** Da questa schermata si ha un riassunto dello stato delle impostazioni attive e non.



**INTASAMENTO DPF** La rigenerazione del Dpf è automatica, ma è possibile vedere i parametri di intasamento.



**INVERSIONE COMANDI** È possibile invertire i joystick di controllo delle linee Aux1 e Aux 2. Molto pratico.



### LATERALE DI SERIE

Nonostante il cofano laterale dell'SV100-7 2PB sia rastremato e spiovente, per favorire la visibilità Yanmar ha scelto di installare una telecamera laterale destra sinistra per ottemperare senza dubbi le normative sulla sicurezza.



### POSTERIORE DI SERIE E 270°...

Anche la visibilità posteriore è garantita da una telecamera ad alta risoluzione. È anche disponibile una terza telecamera opzionale per avere la visione birdview a 270°, sempre nel monitor di serie.



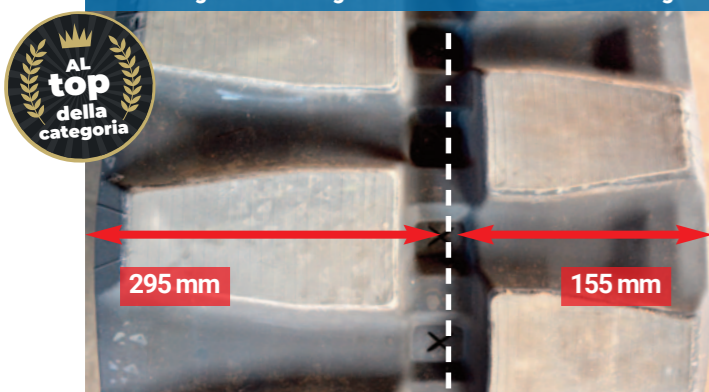
**TERZA AUX, QUARTA E QUINTA LINEE DISPONIBILI** L'SV100-7 2PB offre di serie le linee proporzionali Aux 1 e Aux 2. L'allestimento Advanced ha in più la Aux 3 (foto nel tondo), più una «mezza» linea per l'attacco rapido. Una quinta linea per il tilt è disponibile.





435 mm di luce a terra

Interno cingolo -cingoli asimmetrici- esterno cingolo



295 mm

155 mm

## Stabilità a 360 gradi

Con la nuova disposizione del distributore, il baricentro è più basso rispetto all'SV100 precedente. Yanmar conferma poi il carro con cingoli Victas che aumentano la carreggiata d'appoggio dell'8%. La lama è di sostanza

**CABINA PIÙ IN BASSO** Oltre a favorire il trasporto, la nuova spaziosa cabina è montata più bassa di 170 mm e di fatto abbassa il baricentro della macchina. Il sottocarro conferma il passo di 2.350 mm e lo sbalzo lama è di 2.040 mm. Larga 2.320 e alta 520 mm, la lama è spinta da due longheroni uniti tra loro da una granitica traversa cilindrica in fusione che scongiura torsioni. Il cilindro d'azionamento è protetto e le tubazioni che lo alimentano sono protette da spirali metalliche.

### PER IL MONO DUE AVAMBRACCI

La versione con braccio mono dell'SV100-7 ha lo stesso avambraccio da 1.950 mm del 2PB, ma può anche montarne uno lungo da 2.300 mm.



### WALKAROUND

#### FUSIBILI IN CABINA

La batteria d'avviamento è accessibile da terra e ha un nuovo stacca batteria con leva removibile. In cabina trovano posto due quadri fusibili con schema a legenda. L'alternatore ha diritto a una protezione in gomma.



**IL GASOLIO È SERVITO** Il pratico serbatoio plastico si alimenta dall'alto oppure tramite una pompa di rifornimento automatica che si arresta in automatico al raggiungimento del troppo pieno per troppo pieno. Sotto il decantatore del gasolio trasparente (indica presenza di acqua a monitor) e il segnale di livello tradizionale.



L'SV100-7 2PB - POSIZIONATORE	VS	L'SV100-7 MONOLITICO + AV. 1.950 MM	
• FORZA DI PENETRAZIONE	4.590 daN	• FORZA DI PENETRAZIONE	4.590 daN
• FORZA DI STRAPPO	6.840 daN	• FORZA DI STRAPPO	6.840 daN
• PROFONDITÀ MAX SCAVO	4.330 mm	• PROFONDITÀ MAX SCAVO	4.290 mm
• MAX PROFONDITÀ SCAVO VERT.	3.960 mm	• MAX PROFONDITÀ SCAVO VERT.	3.870 mm
• MAX DIST. SCAVO A TERRA	7.420 mm	• MAX DIST. SCAVO A TERRA	7.010 mm
• MAX ALTEZZA SCARICO	6.240 mm	• MAX ALTEZZA SCARICO	5.140 mm

### LA LAMA ACCUMULA MOLTO MATERIALE

**ALTA QUALITÀ**  
Da sinistra a destra, la traversa cilindrica in fusione, i tubi idraulici a raccordo modulare, la protezione del cilindro, i longheroni di notevole spessore, lo scatolato posteriore.



**LONGHERONI RINFORZATI**  
Il carro dell'SV100-7 ha un disegno lineare, studiato per non trattenere materiale. I rinforzi della struttura sono quindi poco evidenti ma ci sono eccome.





### Lo Yanmar SV100-7 2PB in numeri

Peso operativo 2PB (mono)	10.335	ton
Potenza netta	51	kW
Motore Yanmar	4TNV98CT-VBV2	Stage V
Cilindrata	3,318	l
Cilindri	4	
Alesaggio x corsa	98 x 110	mm
Regime di taratura	2.000	giri/min
Velocità del pistone	6,66	m/s
Valvole per cilindro	4	
Distribuzione	convenzionale	
Iniezione	common rail	
Fasi d'iniezione	multi	
Egr	est. raffreddato	
Trattamento gas di scarico	DOC + DPF	
Alimentazione aria	turbo	
Pompe	2 var + 1 var	
Portata (aux)	2 x 137,8 + 21	l/min
Regolazione pompa	LS flow sharing	
Distributore a cassette	Centro chiuso	
Pressione massima	27,5	MPa
Profondità di scavo	4.330	mm
Profondità plinto	3.960	mm
Dist. scavo a terra	7.420	mm
Altezza di carico	6.240	mm
Forza strappo	6.840	daN
Forza penetrazione	4.590	daN
Velocità traslazione	2,1 - 4,3	km/h
Velocità rotazione torretta	9	giri/min
Passo/lunghezza carro	2.320/2.350	mm
Rulli d'appoggio	5 a doppia flangia	
Larghezza sottocarro	2.320	mm
Larghezza dei cingoli	450	mm
Sbalzo posteriore del 2PB	1.465 (con zav. xtr)	mm
Scavo disassato (sx-dx)	60°/60°	
Lungh. trasporto	7.180	mm
Altezza trasporto	2.670	mm
Lama (W-H)	2.320 x 450	mm
Sollevamento-abb. lama	480-525	mm
Sbalzo lama	2.040	mm
Batteria	100	Ah
Alternatore	80	kW
Serbatoio gasolio	115	l
Sistema/serbatoio idraulico	118/60	l

\*braccio 2PB e avambraccio da 1.950 mm.

**GARANTITO UN ANNO O PIÙ** L'SV100-7 2PB ha una garanzia integrale di un anno e di due sul powertrain. Si può aggiungere la formula "Garanzia Plus" per estendere la copertura completa a 2 anni e 2.000 ore operative, oppure optare per garanzie complete o della sola catena cinematica da 3 anni e 4.000 ore, 4 anni e 5.000 ore, 5 anni e 6.000 ore. A voi la scelta.

## Controllo da remoto

**SMARTASSIST REMOTE** Tra le novità introdotte sui midi Serie 7 c'è anche il sistema di connessione 4G Gprs e trasmissione dati SmartAssist Remote. Offerto di serie, questo permette di visualizzare in tempo reale, da App o portale web, i dati operativi della macchina e serve per monitorare la cronologia di lavoro, le ore operative (quindi i tempi di manutenzione) e la posizione. È anche una sicurezza in più in caso di furto.



### INTERVALLI DI MANUTENZIONE

- **OLIO MOTORE E FILTRO** 500 ore
- **FILTRO GASOLIO** 500 ore
- **FILTRO OLIO IDRAULICO** 500 ore
- **FILTRO RITORNO OLIO IDRAULICO** 500 ore
- **OLIO IDRAULICO** 1.000 ore
- **LIQUIDO REFRIGERANTE** 2.000 ore
- **MANUTENZIONE DPF** 3.000 ore
- **CAMBIO DPF** da 9.000 ore