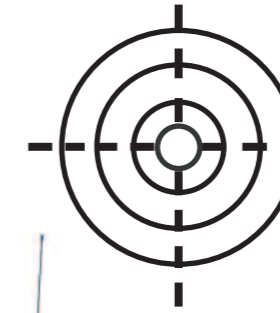


Testi di Matthieu Colombo



Peso operativo U56-5	5.520 kg
Peso operativo KX060-5	5.635 kg
Potenza netta	35 kW
Forza di strappo	4.230 daN

WALKAROUND

Arrivano sul mercato i primi tre midi Kubota di nuova generazione. Oltre a rispondere allo standard Stage V, i Serie 5 accolgono come non mai l'operatore a bordo. L'U56-5 è comfort, affidabilità, prestazioni e valore nel tempo

1

Kubota alza ancora l'asticella in termini di finiture interne e comfort. Nella nuova cabina la pressione acustica interna scende di ben 5 dB(A)

2

Migliora anche l'ergonomia, grazie alla regolazione indipendente della profondità di sedile e consolle dei comandi. Versione L con sedile pneumatico

3

Il monitor lcd a colori è uno dei migliori della categoria per dimensioni, risoluzione, info diagnostiche e gestione delle attrezzature idrauliche

4

Evolve a Stage V con common rail, gestione elettronica e Dpf. Tutte soluzioni già ben collaudate da Kubota nel movimento terra. Meno emissioni, più efficienza

5

L'U56-5 assicura le prestazioni di sempre, ma innalza la qualità di vita a bordo, ora al top della categoria. La climatizzazione manuale è perfetta e ha il ricircolo

6

L'idraulica load sensing progressiva e precisa è quella già ampiamente collaudata dal modello precedente. Raffreddamento ottimizzato per incrementare l'affidabilità

7

Macchina integralmente progettata e costruita in Giappone, con processi di controllo qualità esemplari. Si nota l'attenzione alle esigenze dei mercati europei

8

I mini Kubota hanno di serie l'esclusivo sistema antifurto Anti Theft System, il migliore del settore con chiavi ricodificabili in modo semplice dal cliente

9

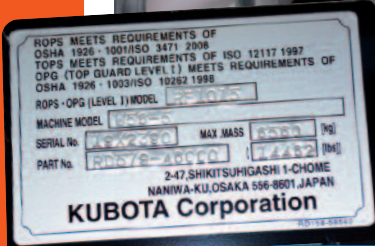
Lo spegnimento ritardato dei fari a led, regolabile, permette di scendere dalla macchina in sicurezza. Predisposizione completa per la retrocamera

10

Accessibilità meccanica migliorata eliminando l'arco al centro del vano motore. La manutenzione è semplice con intervalli di minimo 500 ore

SOLO
74 dB(A)
IN CABINA

900 MM



Cabina Rops, Tops, Opg Level I

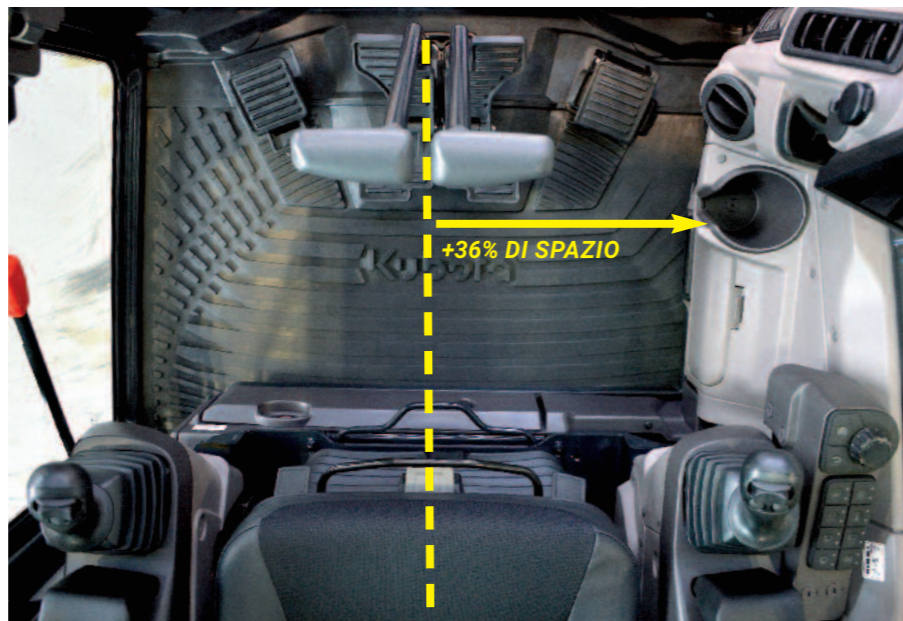
L'operatore al centro

La cabina è stata isolata dal resto dei componenti con nuove paratie, ed è finita molto bene.

Ora sedile e consolle laterali si regolano con slitte indipendenti

CRESCE L'ABITABILITÀ L'abitacolo è uno dei punti di forza dell'U56-5. Lo spazio a bordo non manca, si accede in modo sicuro, senza contorsioni e spicca il nuovo monitor lcd a colori. All'allestimento Standard, la versione Lusso ha il climatizzatore, il sedile pneumatico e la regolazione idraulica delle linee aux da singolo a doppio effetto selezionabile dalla postazione di guida.

PIÙ SPAZIO PER LE GAMBE Rispetto all'U55-4, il nuovo modello è più spazioso. La nuova ergonomia della consolle laterale, studiata per integrarsi con il nuovo maxi monitor lcd, è molto più snella all'altezza delle ginocchia e integra anche una tasca porta telefono in gomma.



+36% DI SPAZIO

PASSED
CHIEF
INSPECTOR

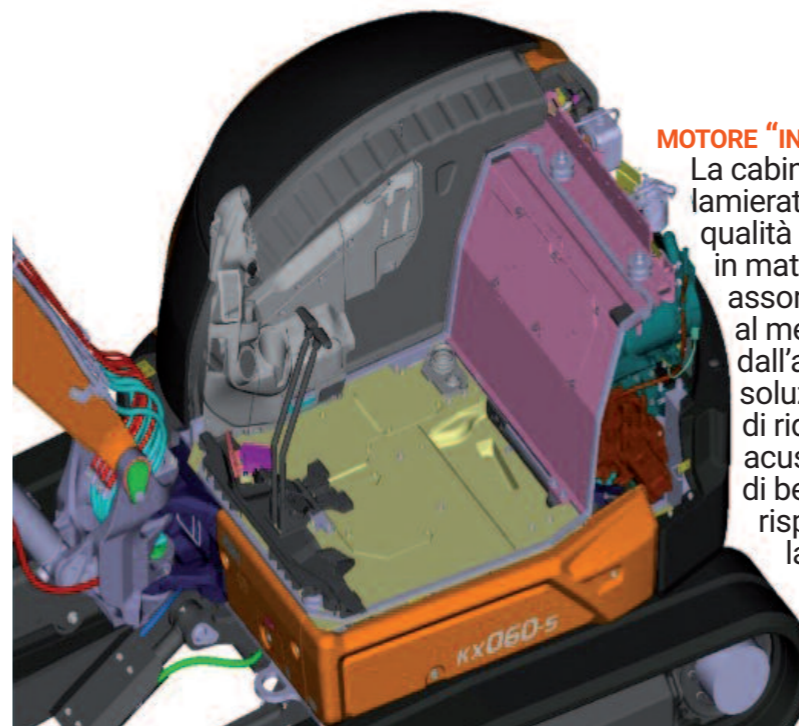
Ogni cabina montata sui Serie 5 in Giappone, passa un controllo di qualità integrale che va dalla precisione d'assemblaggio alla verifica delle funzionalità.



Il chiodo chiudi porta ha una protezione ottima e ha un rullo sul perno principale per facilitare la chiusura.



QUALITÀ REALE
La porta è realizzata con lamiera stampate a sandwich e rifinita con una guarnizione di alta qualità.



MOTORE "INCAPSULATO"

La cabina realizzata con lamierati stampati è di gran qualità e poggia su un guscio in materiale termo e fono assorbente che separa al meglio il vano motore dall'abitacolo. Questa soluzione ha permesso di ridurre la pressione acustica in cabina di ben 5 dB(A). Inoltre, rispetto alla concorrenza, la cabina è completamente separata dal vano idraulico sul lato destro della torretta. I risultati si sentono a orecchio.



20 MM MOLTO IMPORTANTI
La cabina è ben separata dal vano destro, dove si trovano serbatoio idraulico, distributore e scambiatori di calore. Questo, oltre a ridurre la rumorosità in abitacolo ottimizza anche l'efficacia del climatizzatore che deve assicurare uno scambio termico inferiore.

ERGONOMIA E FINITURE DA VERO ESCAVATORE L'interno del nuovo U56-5 è realizzato molto bene, senza un lamierato a vista, con accoppiamenti lineari delle plastiche e nessuna vite a vista. L'evoluzione più importante dal punto di vista ergonomico è senza dubbio la regolazione indipendente tra sedile e consolle laterali che ora sono montate su due slitte differenti. Il sedile pneumatico è di serie sulla versione Lusso.



CLIMATIZZATORE AL TOP

Scegliendo la versione più accessoriata si ha il clima originale Kubota perfettamente integrato e con prestazioni eccellenti esaltate dalla coibentazione molto curata. La ventola ha tre velocità e il ricircolo interno si attiva meccanicamente agendo su una leva posta alla base sinistra del supporto sedile che chiude l'aspirazione dall'esterno.



I pedali di traslazione ripiegabili sono stati ridisegnati (maggiore controllabilità) mentre il brandeggio si controlla con il piede destro.



Porta telefono e presa 12V

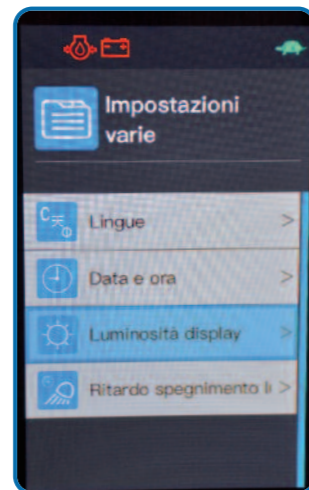




In home: il regime motore, la temperatura refrigerante, livello gasolio e attrezzatura.



Nella tendina inferiore appaiono tutti e cinque i menu di navigazione.



Sopra la schermata delle impostazioni. Navigare con il selettore rotativo è semplice.



All'accensione il sistema rileva se la cintura è allacciata e lo segnala all'operatore.



Funzionalmente la gestione manutenzione ordinaria è simile ai modelli precedenti.



Il sistema permette il monitoraggio di olio motore e relativo filtro, olio idraulico...



...filtro gasolio, filtro olio e filtro olio idraulico, filtro del ritorno olio, dei pilotaggi...



Oltre a suggerire quando eseguire l'intervento, segnala eventuali anomalie.



WALKAROUND di Costruzioni

TELECAMERA DISPONIBILE

I midi Serie 5 hanno il cofano motore con foratura predisposta per supporto telecamera. È un kit che può essere montato anche dal concessionario.

FARI FRONTALI A LED DI SERIE
Sopra cabina si hanno due ottimi NordicLights da 1.200 lumen effettivi, mentre sotto braccio una versione a "vetro" opaco per non creare fastidiosi riflessi sulla vernice del braccio. È disponibile un faro posteriore.



Tra i migliori della categoria

Sui Kubota Serie 5 debutta un lcd a colori da ben 7" con menu a icone e tendine a comparsa. È un'interfaccia moderna, intuitiva che permette di settare la portata delle linee idrauliche, visualizzare la cronologia d'utilizzo e i termini di manutenzione ordinaria

PIÙ COMPLETO E LEGGIBILE La piccola interfaccia lcd dei Serie 4 racchiudeva molte informazioni ma era di difficile consultazione. Ora è un altro mondo e permette un utilizzo più consapevole del nuovo midi. La navigazione all'interno del sistema ad ambienti paralleli avviene con selettore rotativo di tipo automotive. Il monitor non include la centralina dell'interfaccia che è montata in posizione remota e protetta.



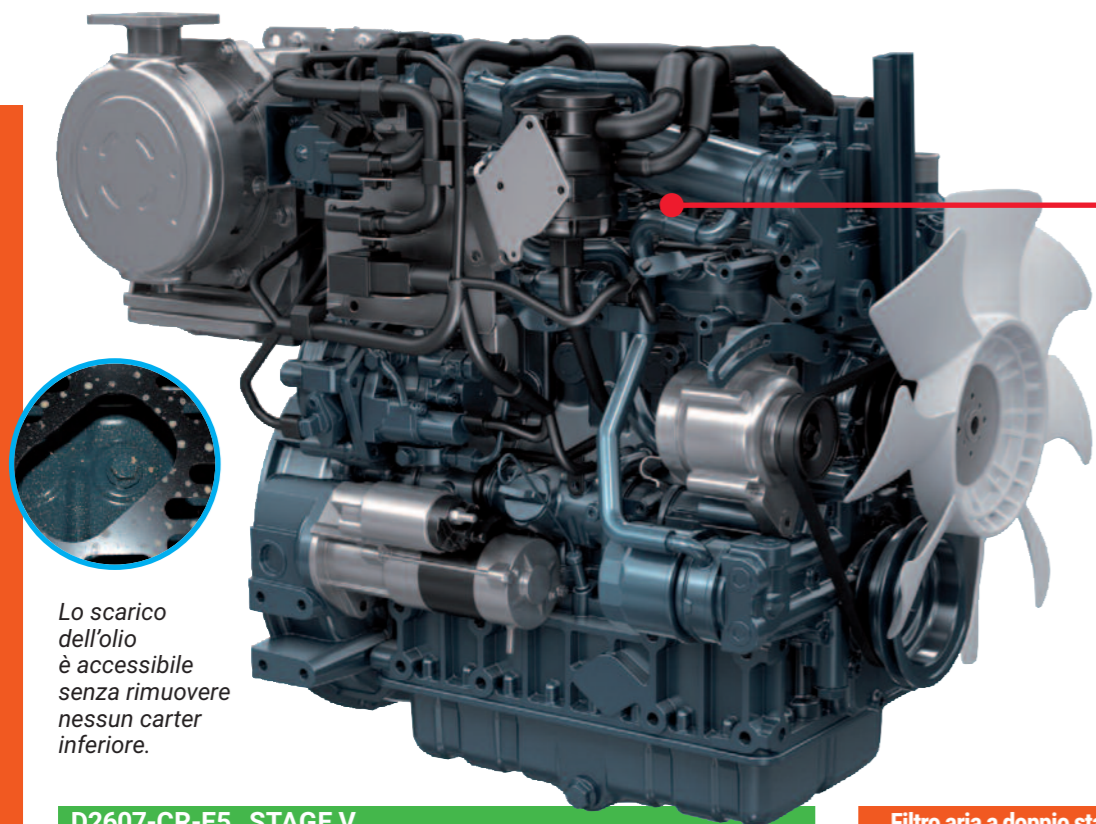
Immobilizer

ANTI-AVVIAMENTO ESCLUSIVO

Il sistema Anti Theft Kubota è il miglior antifurto di serie del settore. Il principio è quello dell'immobilizer delle auto ma, grazie alla chiave master rossa, l'utilizzatore può ricodificare le chiavi quante volte vuole. Per assurdo si può fare a ogni chiusura di noleggio o quando un dipendente lascia l'azienda. Se si tenta di avviare la macchina con una chiave senza chip o con codice sbagliato, al quarto inutile tentativo l'antifurto suona.



I Kubota hanno 3 chiavi, due per l'avvio e quella rossa per codificarle a piacere. Non perdetevi la chiave rossa!



Lo scarico dell'olio è accessibile senza rimuovere nessun carter inferiore.

D2607-CR-E5 STAGE V

Potenza green ultra affidabile

- 1 TANTA COPPIA IN BASSO**
Il 4 cilindri 16 valvole Kubota aspirato da 2,6 litri è tarato a "soli" 35 kW netti a 2.200 giri/min, ma eroga una coppia massima di ben 171,2 Nm già a 1.300 giri/min.
- 2 GESTIONE ELETTRONICA** L'adozione dell'iniezione common rail proietta questo motore nel mondo della gestione elettronica che integra anche l'Egr. In questo modo viene ottimizzata l'efficienza a ogni regime. L'auto idle, disattivabile, è di serie.
- 3 MANUTENZIONE SEMPLICE**
Il motore V2607CRE5 è definito da Kubota One-Side Maintenance perché tutta la manutenzione si esegue da un solo lato del monoblocco: filtro gasolio, filtro olio e livello dell'olio motore, motorino d'avviamento, supporto alternatore con regolatore di tensione della cinghia. L'olio motore si cambia a 500 ore.

GESTIONE ELETTRONICA
Il collaudato 4 cilindri Kubota adotta l'iniezione common rail e per conseguenza la gestione elettronica, ma non si monta la testa. La taratura a 35 kW di potenza non rispecchia il potenziale del motore ma si allinea agli standard Stage V assicurando tanta coppia e affidabilità.

Filtro aria a doppio stadio fuori vano motore



A sinistra, la centralina elettronica che controlla il regime del motore. È montata sotto il livello cabina, lontano da fonti di calore.



Iniezione common rail e iniettori elettroattuatori



Scarico con gronda raccogli acqua piovana e condensa per scarico a terra

Pre-filtro gasolio con bicchiere trasparente e sensore di presenza acqua

SI PUÒ RINVIARE
la rigenerazione per due volte, ma alla terza la potenza viene limitata ed è necessario farla a macchina ferma.

STAGE V CON DOC E DPF Il sistema di controllo delle emissioni di Kubota è collaudato da anni d'applicazioni su macchine movimento terra. In questo caso abbiamo un catalizzatore ossidante e un filtro antiparticolato che si rigenera automaticamente durante il normale utilizzo della macchina. Se si spegne la macchina durante la rigenerazione o si rinvia la stessa, il sistema la ripropone. La manutenzione del Dpf è prevista a ben 6.000 ore.

Radiatori paralleli e condensatore a libro

TUTTO RIDISEGNATO
Il gruppo di scambiatori dell'U56-5 è raffreddato da una ventola plastica aspirante. I moduli del refrigerante e dell'olio sono ora, montati in parallelo e il condensatore del clima è su un telaio che si apre a libro per facilitare la pulizia. Lo scambiatore per il gasolio migliora la combustione e incrementa l'affidabilità.



Refrigerante motore

Condensatore clima

olio idraulico

Scambiatore gasolio

Cofano con micro griglie per tenere fuori le impurità



Versione L con due valvole anticaduta su braccio e avambraccio

Avambraccio predisposto da fabbrica per montare la mezza linea (attacco idraulico)

AUX2 DI SERIE SU VERSIONE L Il nuovo U56-5 in allestimento standard ha la Aux 1 proporzionale. Scegliendo la versione Lusso si aggiunge la Aux 2 proporzionale.

Si regola ad arte

Semplice, efficace e soprattutto affidabile. È il mantra Kubota che per il nuovo U56-5 conferma lo schema idraulico precedente. La versione L ha l'Aux 2 proporzionale e la portata regolabile a monitor per 5 attrezzi

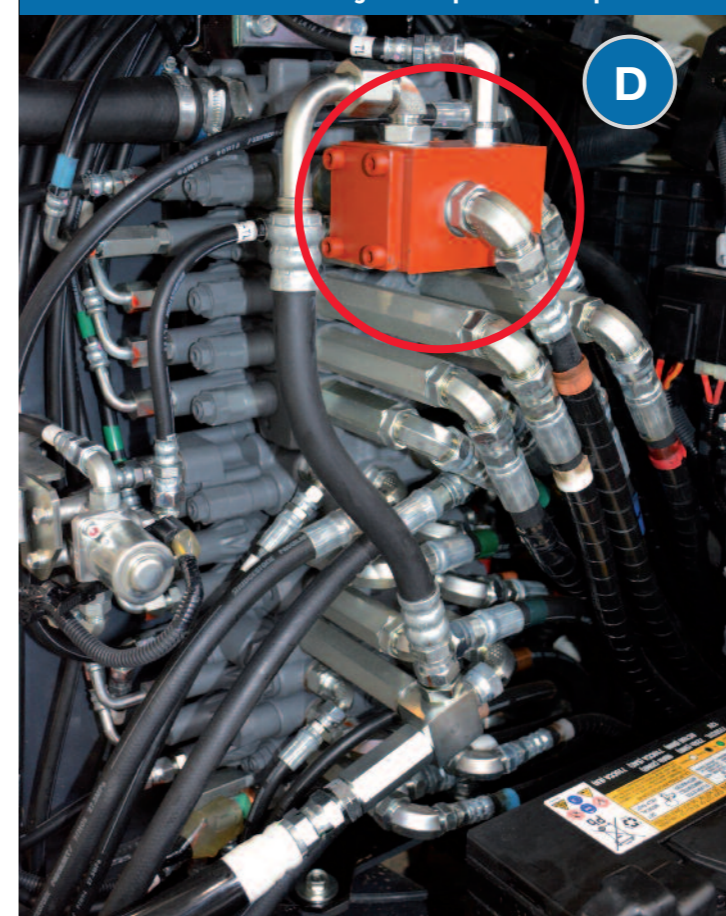
FINO A 149,2 LITRI/MIN DI PORTATA MASSIMA

- P1** TRASLAZIONE DX, BRACCIO E BENNA
- P2** TRASLAZIONE SX, PENETRATORE, AUX 1
- P3** ROTAZIONE, LAMA, BRANDEGGIO, RINFORZO PORTATA AUX 1 E AUX 2
- P4** SERVOCOMANDI CON RITORNO FILTRATO

MADE IN JAPAN Sull'U56-5 non si trova un componente che non sia fabbricato in Giappone! Le pompe e il distributore sono Kayaba.



Distributore Load sensing con tre spole a centro aperto



SINGOLO O DOPPIO? Nella versione S il passaggio da singolo a doppio effetto avviene con bypass meccanico, mentre sulla versione L è controllato da una valvola (sopra in rosso) e si controlla direttamente dalla cabina.

MARTELLO? SCEGLIETE LA LUSO La versione meglio allestita in assoluto e idraulicamente (L) include anche il ritorno diretto della Aux 1 al serbatoio dell'olio idraulico a controllo elettronico. Inoltre, permette di memorizzare a sistema la portata e il singolo o doppio effetto per 5 attrezzature a cui può essere associata un'icona (martello, pinza, trinciatrice...).



PROPORZIONALI Le linee ausiliarie dell'U56-5 sono entrambe proporzionali (versione L, la S ha solo Aux 1). A destra i quattro solenoidi di regolazione.

WALKAROUND di Costruzioni

IMPIANTO LOAD SENSING CON 3 SPOLE...

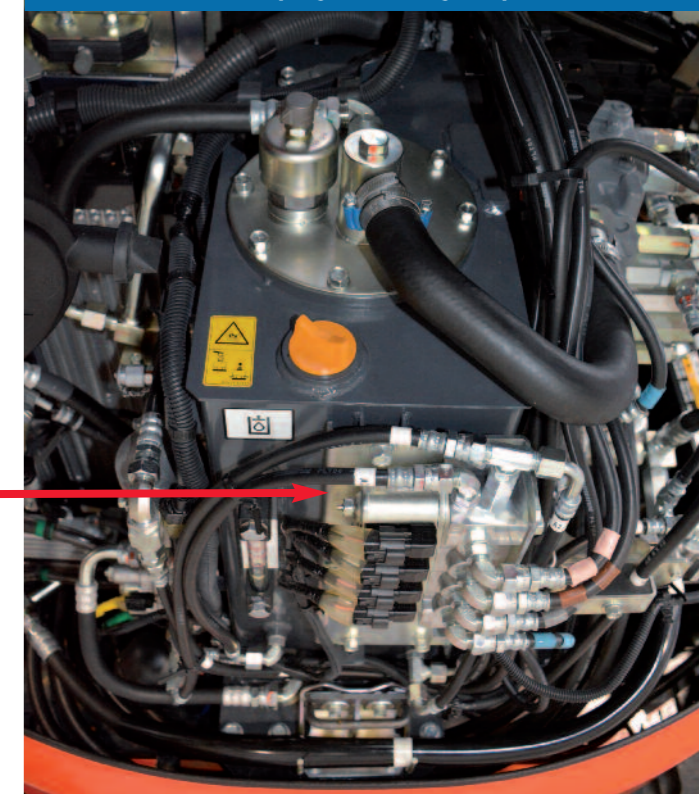
Il distributore Kayaba è un raffinato load sensing ma con tre spole a centro aperto per controllare lama, brandeggio e rotazione. Questa soluzione permette di regolare al meglio i flussi provenienti dalla pompa doppio corpo (P1 + P2) a portata variabile che lavora fino a 27,4 MPa e integra anche i pilotaggi P4. La P3 a ingranaggi alimenta le spole a centro aperto e durante le operazioni di traslazione può integrare la portata di P1 e P2 su Aux 1 e Aux 2.

Solenoidi per consenso comandi e seconda velocità



PERFETTO Il serbatoio dell'olio idraulico in metallo, pressurizzato a 0,9 bar, assicura la massima costanza in termini di pressioni operative. La sua altezza superiore all'aspirazione delle pompe scongiura effetti di cavitazione incrementando l'affidabilità.

Il serbatoio è in metallo per gestire al meglio le pressioni



IMBULLONATO

Il corrimano sinistro, lato cabina, non è saldato alla struttura portante della cabina e se "toccate" lo potete cambiare in due minuti.



L'U56-5 arriva completo dal Giappone. Qualità controllata da stabilimento. Nulla è assemblato in Europa

PROTEZIONE A CUNEO

Il cilindro di sollevamento è molto ben protetto. A richiesta la protezione superiore per il penetratore.

REMOTO

Per ingrassare rotazione e brandeggio non servono acrobazie.

BRACCIO OTTIMIZZATO

A prima vista il braccio e l'avambraccio dell'U56-5 possono sembrare uguali a quelli dell'U55-4 perché rifiniti allo stesso modo ma in realtà l'attrezzatura di scavo è rinforzata ulteriormente senza per questo guadagnare peso.

TRE SPECCHI

Ci sono blasonati concorrenti venduti senza specchietti. L'U56-5 ne ha tre e tutti convessi per ottenere la massima sicurezza operativa.

BATTERIA ACCESSIBILE

Alzando il cofano laterale (chiave) si raggiunge agevolmente la batteria (avviamento d'emergenza) e lo stacca batteria.

FUSIBILI E LEGENDA

I fusibili dei servizi in cabina, accessibili da terra e corredati da legenda esaustiva.

SEGNA IL TROPPO PIENO

Il serbatoio gasolio è plastico (no corrosione), sotto chiave, accessibile da terra, con griglia anti impurità e segnale acustico incrementale di troppo pieno.

DOPPIO PERNO Il blocco di brandeggio in fusione è disegnato per ospitare il passaggio lineare delle tubazioni idrauliche ed è unito alla torretta con boccole sostituibili per assicurare l'allineamento del braccio nel tempo.

AVAMBRACCIO EVOLUTO. L'elemento è di nuova fattura. Dall'esterno si notano delle piastre d'irrigidimento saldate nei punti di sforzo per disperdere al meglio le tensioni.

TUTTO BEN PROTETTO I punti d'ingrassaggio assiali e radiali lungo il braccio sono tutti ben protetti e di gran qualità. Le valvole anticaduta di braccio e avambraccio di serie sono anch'esse protette da urti.

100% qualità giapponese

ANTICADUTA DI SERIE Braccio e avambraccio sono realizzati direttamente da Kubota partendo dalla lamiera. Il braccio del nuovo U56-5 ha le stesse quote di quello del precedente U55-4, ma la resistenza torsionale è stata incrementata. L'avambraccio offerto è lungo 1.635 mm, contro i 1.570 mm del modello Serie 4, mentre le quote di carro e lo sbalzo lama sono identiche, così come la distanza della base braccio da terra. Alla fine il Serie 5 ha le stesse prestazioni di sollevamento in un'area operativa poco più ampia.

Capacità di sollevamento a 3 m di raggio in kg

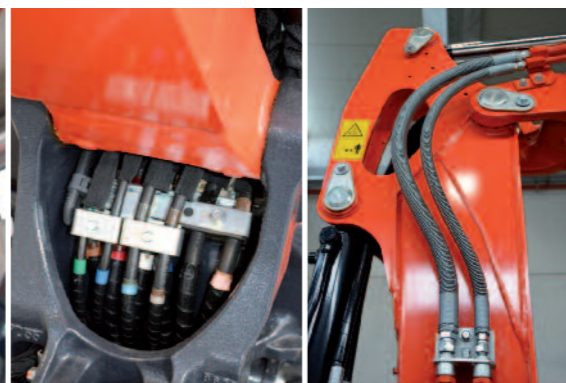
Posizione	Front. e lama giù	Front.	Laterale
Altezza 2 m	1.700	1.450	1.260
Altezza 1 m	2.330	1.340	1.160
Altezza 0 m	2.400	1.280	1.100
Altezza -1 m	2.200	1.280	1.100



FORCELLA BRACCIO IN FUSIONE



BASE BRACCIO IN FUSIONE. BRACCIO IDENTICO AL KX60-5, MA AVAMBRACCIO PIÙ CORTO DI 185 MM



LAMA FLOTTANTE DI SERIE

La lama dell'U56-5 è simile a quella del modello precedente che era già scatolata (anche nei longheroni) e di robusta fattura. Presenti le asole alle estremità per ancorare (assieme agli attacchi su telaio) la macchina nelle fasi di trasporto.

RUOTA FOLLE IN FUSIONE

La struttura del sottocarro è rifinita con cura e rinforzata nei punti più soggetti a trazioni e torsioni. La ruota folle ha asole di alleggerimento, mentre i 5 rulli per lato sono a doppia flangia.

TRASLAZIONE COLLAUDATA

I motori di traslazione sono i medesimi dell'U55-4. Due le velocità con scalo della marcia sotto sforzo.

NUOVA PROTEZIONE

Il sottocarro ha una struttura a X con incernieramento della lama alto per non penalizzare la luce a terra. Al centro, una protezione integrale per evitare il deposito di materiali inerti nella struttura.

LAMA E SOTTOCARRO AD H SONO

L'EVOLUZIONE DELLE SOLUZIONI ADOTTATE DAI SERIE 4. NUOVE PROTEZIONI SOTTO TELAIO



L'alternativa tradizionale

Sono entrambi tra i primi Kubota Serie 5 presentati, e hanno in comune motore, idraulica, sottocarro e braccio. Ma l'U56-5 è una macchina short radius e il KX060-5 un convenzionale

SEMBRANO UGUALI MA...

...le differenze ci sono, soprattutto in termini di dimensioni. Esteticamente si fa fatica a percepire le diverse dimensioni e si potrebbe pensare che il KX060-5 sia un U56-5 con la torretta arretrata. Niente di più sbagliato! Le quote anteriori sono identiche, mentre al posteriore il KX ha uno sbalzo superiore di 205 mm. Risultato: la cabina del KX è ancora più profonda e in torretta trova posto una pompa per il rifornimento carburante.



I cofani integrali, sono in metallo stampato.

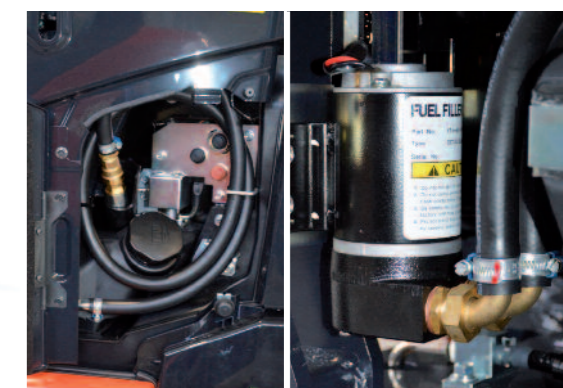
si chiama KX060-5

Viste le prestazioni simili a quelle del fratello girosagoma, il KX060-5 rischia di essere snobbato dagli italiani, ma ha una cabina più profonda di ben 150 mm ed è disponibile con l'avambraccio più lungo di 185 mm

A VOI LA SCELTA Tutte le qualità del nuovo U56-5 fin qui presentate appartengono anche al KX060-5 che, sulla carta, si vuole ancora più stabile visto che la zavorra (identica al fratello) è più arretrata e che il serbatoio gasolio che corre sotto i piedi dell'operatore è 10% più capiente. A voi l'ardua sentenza!



IL LUSO HA LA POMPA CARBURANTE La versione L del KX060-5 si arricchisce anche della pompa di rifornimento carburante con avvisatore acustico per troppo pieno. Il serbatoio plastico (no corrosione) ha un rubinetto di spurgo.



EQUILIBRIO RAGIONATO TRA INGOMBRO DI ROTAZIONE E PRESTAZIONI



DESIGN FUNZIONALE Il fianchetto sinistro sotto cabina cela un vano (chiave) dove si può fissare la pompa per l'ingrassaggio. Potete dire basta a residui di grasso in vani caldi o, peggio, in cabina.



DESIGN RIUSCITO Il lato migliore dei nuovi Serie 5 è a nostro parere quello destro.



I NUOVI KUBOTA A CONFRONTO

	U56-5	VS	KX060-5*
• FORZA DI STRAPPO	4.230 daN		4.230 daN
• FORZA DI PENETRAZIONE	2.640 daN		2.450 daN
• CAPACITÀ SOLLEV. LATERALE A TERRA, SBACCIO 3 M	1.100 Kg		1.300 Kg
• CAPACITÀ SOLLEV. LATERALE A TERRA, MAX SBRACCIO	540 Kg		650 Kg
• CAPACITÀ SOLLEV. FRONTALE A TERRA A 3 M, LAMA GIÙ	2.400 Kg		2.380 Kg

*Note: forza con avambraccio standard da 1.570 mm. Avambraccio da 1.820 mm disponibile.



IN SAGOMA Anche gli occhioni per fissare la macchina durante il trasporto sono in sagoma! Sono parte del telaio base della torretta.





La qualità che dura

ULTRA COLLAUDATO Il marchio Kubota è conosciuto a ogni latitudine per i suoi motori e sono anni che diverse macchine movimento terra lavorano con sistema di post trattamento dei gas con filtro antiparticolato. Stage V senza sorprese, quindi, per il nuovo U56-5 che mantiene gli intervalli di manutenzione lunghi come il suo predecessore. La gestione elettronica e l'iniezione common rail promettono consumi carburante in calo.

INTERVALLI DI MANUTENZIONE

- **CAMBIO OLIO MOTORE E FILTRO 500 ORE**
- **CAMBIO FILTRO GASOLIO 500 ORE**
- **CAMBIO FILTRO+OLIO IDRAULICO 1.000 ORE**
- **CAMBIO FITRO ARIA 1.000 ORE**
- **INGRASSAGGIO RUOTA FOLLE 2.000 ORE**
- **MANUTENZIONE DPF 6.000 ORE**



Guarda
i nuovi midi
Kubota Serie 5
in video

Kubota	U56-5	KX060-5	
Peso operativo	5.595	5.635	ton
Potenza netta	35	35	kW
Motore Kubota	V2607CRE5	V2607CRE5	
Cilindrata	2,6	2,6	litri
Cilindri	4	4	
Alesaggio x corsa	87x110	87x110	mm
Regime di taratura	2.200	2.200	giri/min
Velocità del pistone	8,07	8,07	m/s
Valvole per cilindro	4	4	
Distribuzione	conv	conv	
Iniezione	CR	CR	
Fasi d'iniezione	multi	multi	
EGR	raffreddato	raffreddato	
Trattamento gas di scarico	Doc+Dpf	Doc+Dpf	
Alimentazione aria	natural	natural	
Pompe	variabili+fix	variabili+fix	
Portata massima	56,1x2+37	56,1x2+37	l/min
Regolazione pompa	LS	LS	
Distributore a cassette	press.comp.	press.comp.	
Pressione massima	27,4	27,4	MPa
Profondità di scavo (lungo)	3.630	3.625(3.875)	mm
Prof. plinto	2.885	2.825(3.065)	mm
Dist. scavo a terra	5.965	5.880(6.120)	mm
Altezza di carico	4.000	4.000(4.155)	mm
Forza strappo	4.230	4.230	daN
Forza penetrazione	2.640	2.450	daN
Velocità traslazione	2,8-4,8	2,8-4,8	Km/h
Velocità rotazione torretta	9,2	9,2	giri/min
Passo/lunghezza carro	1.990/2.500	1.990/2.500	mm
Rulli d'appoggio	5	5	
Larghezza sottocarro	1.960	1.960	mm
Larghezza dei cingoli	400	400	mm
Sbalzo posteriore (zav. opt)	n.d.	n.d.	mm
Scavo disassato (sx-dx)	n.d.	n.d.	mm
Lungh. trasporto (br. lungo)	5.490	5.490(5.520)	mm
Altezza trasporto	2.550	2.550	mm
Lama (W-H)	1.960 x 410	1.960 x 410	mm
Sollevamento-abb. lama	440-405	440-405	mm
Sbalzo lama	1.820	1.820	mm
Batteria	n.d.	n.d.	Ah
Alternatore	n.d.	n.d.	A
Serbatoio gasolio	66	73	l
Sistema/serbatoio idraulico	77/41,9	77/41,9	l