



Peso operativo (trasporto) 1,83 (1,69) ton  
Motore Stage V 3TNV70 XBV  
Potenza netta 10,1 kW

**YANMAR** ViO 17-1



di Matthieu Colombo  
**WALKAROUND**



Porta bandiera dei girasagoma Yanmar, il Vi017-1 perfeziona la sua formula ultra compatta con un allestimento più ricco che incrementa la gamma di prestazioni e ottimizza l'efficienza

1

Vero mini escavatore girasagoma con canopy in sagoma. Il sottocarro è largo 1.280 mm, ma retraino arriva a soli 950 mm diventando il più stretto della categoria

2

La nuova versione Stage V è offerta con un allestimento più ricco: avambraccio da 1.100 mm, linea ausiliaria proporzionale, potente faretto di lavoro a led

3

Esclusivo schema idraulico ViPPS con sommatoria della portata tra le pompe. Il Vi017-1 piace per armonia operativa, movimenti contemporanei e progressione

4

Il motore 3 cilindri è ovviamente Yanmar. Ultra collaudato, con gestione 100% meccanica, risponde alle normative Stage V senza post trattamento

5

Una linea idraulica ausiliaria proporzionale controllabile da joystick è fornita di serie. La funzionalità è sia a singolo, sia a doppio effetto

6

Braccio e avambraccio robusti con dettagli in fusione, tubazioni idrauliche protette. Tutti i cilindri hanno protezioni integrali. Kit sollevamento disponibile

7

La macchina ha una forza di sollevamento che permette prestazioni elevate a 360°. È ora disponibile una zavorra extra da 83 kg disponibile come kit

8

Per un mini girasagoma, l'accessibilità meccanica è curata. Le fiancate sono in metallo e si rimuovono rapidamente, così come il pianale in composito

9

Sono disponibili un schermo "parabrezza" antisfondamento per cantieri di demolizione e due ulteriori fari a led frontali (canopy predisposto con cablaggi)

10

È disponibile il sistema Gps/Gprs per monitorare posizione, ore di lavoro e anomalie con lo Smart Assist Remote. Verniciatura RAL mono o bicolore da stabilimento





Con 950 mm di larghezza minima il Vi017-1 trasla agile. Poi si allarga il carro a 1.280 mm e si lavora dimenticando di guardarsi alle spalle. Anche la struttura tettuccio è disegnata per renderlo 100% girosagoma e si realizzano scavi filomuro perfetti a destra e a sinistra



**LEVA A DOPPIA FUNZIONE** La leva per alzare ed abbassare la lama, grazie a un selettore in console, permetta di allargare e stringere il sottocarro.



**950-1.280 MM** Il carro è più lungo della media e offre una buona stabilità che in laterale è sempre esaltata dai rulli d'appoggio a doppia flangia. Si lavora come se si avesse con un carro largo 1.340 mm, ma con rulli tradizionali.



**COMPATTO PER TRADIZIONE** Non c'è punto della torretta che oltrepassi la larghezza minima misurata ai cingoli. Il cilindro di brandeggio non sporge in posizione di scavo filomuro a destra. È una macchina progettata al millimetro per dare il massimo in spazi davvero ristretti. Una delle peculiarità del Vi017-1 tramandato dai modelli di

precedente generazione è senza dubbio il telaio base della torretta "a guscio" realizzato con un monoblocco in fusione che parte dal supporto del blocco di brandeggio per arrivare al profilo posteriore. Questo permette di ottimizzare ogni spazio, assicurando la massima resistenza strutturale.

# Torretta girosagoma a

# carro allargato



**NON È DA TUTTI**  
In Casa Yanmar la denominazione Vi0 è sinonimo di girosagoma integrale. Per ottenere questo risultato nulla è lasciato al caso, nemmeno la struttura del canopy che, imbullonata alla torretta, forma una cella di sicurezza.

Raggio di rotazione frontale minimo 1.140 mm





## Il braccio è più lungo

**CAMBIA LE CARTE IN TAVOLA** Il Vi017-1 gioca la carta dell'avambraccio lungo di serie. Si passa da un elemento da 950 mm (sempre disponibile a richiesta) ad uno da 1.100 mm espressamente disegnato per esaltare le prestazioni cinematiche della macchina e definire un nuovo rapporto tra quote di scavo e prestazioni. Ne guadagnano: raggio d'azione, altezza di scarico, profondità di scavo massima (2.310 mm) e al plinto (930 mm).



**RESISTENTI E PROTETTI**  
I 3 cilindri sono protetti integralmente e hanno teste saldate per frizione (allineamento perfetto, no trafileamenti nel tempo) e durature guarnizioni (in blu).



Un potente faretto di lavoro a led è protetto al centro del boomerang, in testa al cilindro di sollevamento.

### LE PRESTAZIONI DEL NUOVO YANMAR Vi017-1 CON AVAMBRACCIO STD DA 1.100 MM

- FORZA DI STRAPPO **1.612 daN**
- FORZA DI PENETRAZIONE **863 daN**
- FORZA DI PENETRAZIONE\* **962 daN**
- CAPACITÀ SOLLEVAMENTO LATERALE (FRONTALE), LAMA ABBASSATA **495 (285)Kg**
- CAPACITÀ SOLLEVAMENTO LATERALE (FRONTALE), LAMA ABBASSATA CON ZAVORRA\*\* **505 (320) Kg**

\*Nota: penetratore corto opt, senza zavorra opzionale \*\*Nota: carico a terra, raggio di 2,5 m, con kit sollevamento. Zavorra supplementare da 83 Kg.

**FORZA DI TRAZIONE DA 17 KN** I motori di trazione Eaton (made in Japan) sono a due velocità con scalo della marcia automatico. I cingoli sono larghi 230 mm, le ruote folle sono in fusione.



Ruota folle in fusione



Rulli a doppia flangia, più stabilità



Motori di trazione Eaton



### 83 KG DI ZAVORRA SUPPLEMENTARE

Per rispondere alle esigenze più svariate della clientela globale, Yanmar ha studiato una zavorra posteriore a sbalzo che può essere montata e smontata semplicemente sfruttando i punti di fissaggio del tettuccio.

Questa nuova opzione è quindi acquistabile a parte e installata sia con braccio corto, sia con braccio lungo. In questo modo è possibile utilizzarla anche per allestimenti roto-tilt cari ai clienti tedeschi e scandinavi.



### BRACCIO ROBUSTO E KIT SOLLEVAMENTO

Il braccio principale è quello del precedente Vi017 che ha già dato prova di grande resistenza sul campo, mentre l'avambraccio maggiorato è sviluppato ad hoc. Scegliendo



Forcella in fusione

il kit sollevamento con valvole anticaduta di sicurezza su braccio, avambraccio e lama si ha anche l'allarme di sovraccarico che permette al Vi017-1 di sollevare carichi in tutta sicurezza e a norma di legge.

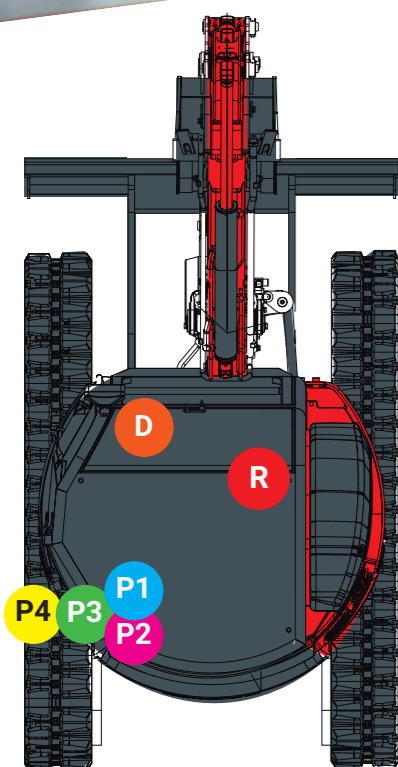
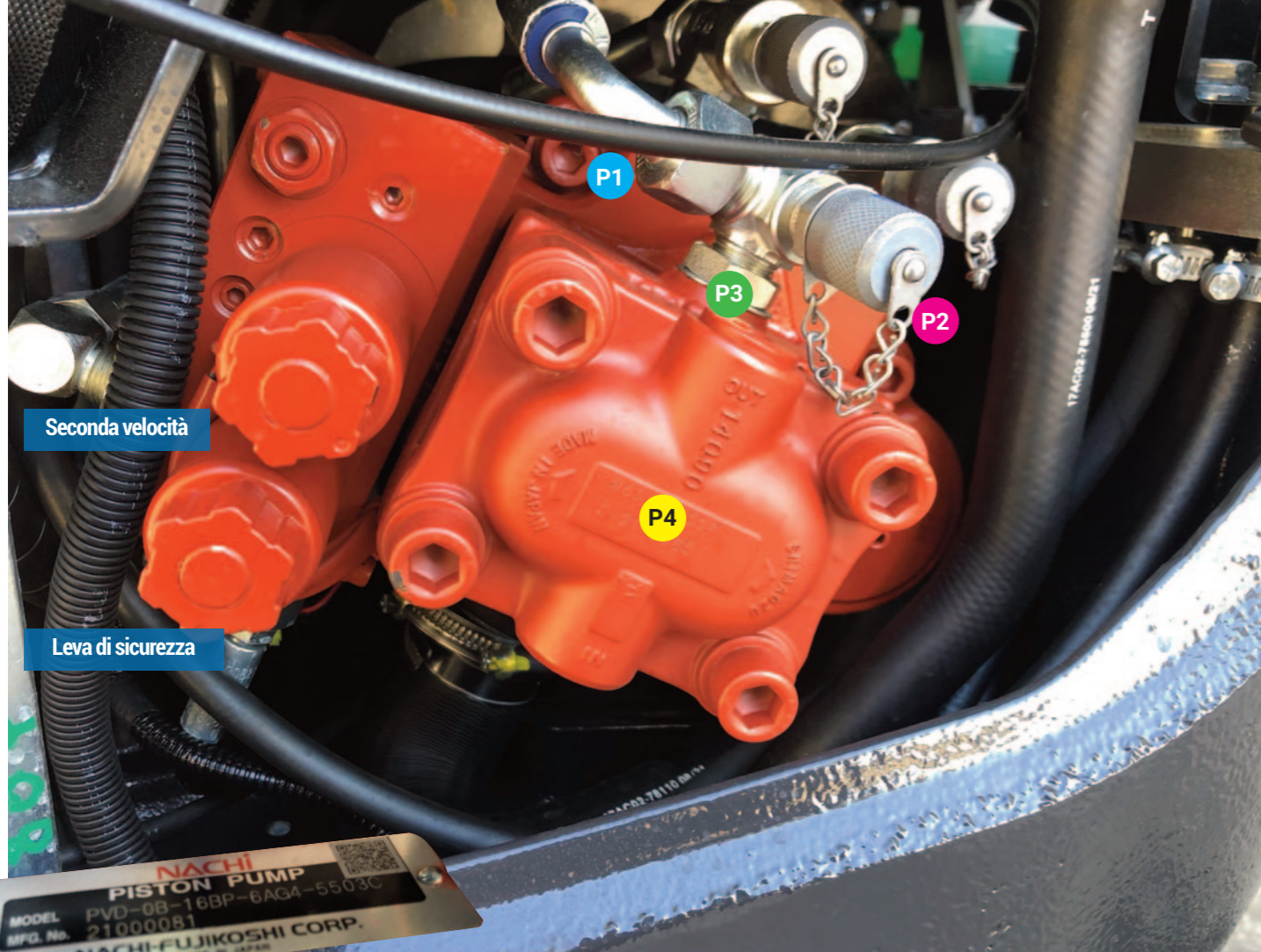
## Lama allargabile

### 1.130 MM DA CENTRO RALLA

La lama ha rinforzi scatolati e pratiche prolunghe laterali incernierate (non si perdono). La struttura è robusta ed è sostenuta da due spessi longheroni. Ben dimensionato il cilindro di sollevamento con stelo alto e protetto. Le tubazioni idrauliche del cilindro sono ricoperte da spirali di metallo e modulari (raccordate).

**INTELLIGENTI** Le tubazioni sono di tipo modulare.





#### GESTISCE 3 MOVIMENTI IN CONTEMPORANEA

La sommatoria della portata idraulica ViPPS è ottenuta con la pompa a portata fissa P3 sulla doppia pompa P1-P2. Questo avviene quando la P3 non è impegnata per rotazione e lama. P4 è dedicata ai pilotaggi.

## Raddoppio di portata

L'esclusivo schema idraulico Yanmar ViPPS ha una doppia pompa a portata variabile più una terza a ingranaggi che va in sommatoria in base al carico richiesto

- 1 RISPOSTA SEMPRE PRONTA CON LA SOMMATORIA**  
L'idraulica battezzata ViPPS è ideata per assicurare movimenti contemporanei fluidi e senza perdite di carico, ma ottimizzata anche i consumi carburante.
- 2 SPINGE SEMPRE GRAZIE ALL'ANTISTALLO**  
La doppia pompa P1-P2 a portata variabile è controllata con solenoidi che assicurano la migliore risposta possibile del motore evitando cali di giri indesiderati, anche se si lavora in quota.
- 3 DISTRIBUTORE VICINO ALLE POMPE**  
Il distributore idraulico è sotto ai piedi dell'operatore, non lontano dalle pompe idrauliche. Questa disposizione riduce le dissipazioni di carico idraulico grazie a tubazioni corte e pochi raccordi.

## WALKAROUND di Costruzioni

FINO A 48,4 LITRI/MIN

- P1** TRASLAZIONE DX, BRACCIO E BENNA
- P2** TRASLAZIONE SX, BRANDEGGIO, PTO E PENETRATORE
- P3** ROTAZIONE, LAMA, CARRO VARIABILE, E RADDOPPIO P1-P2
- P4** PILOTAGGI DEI SERVOCOMANDI



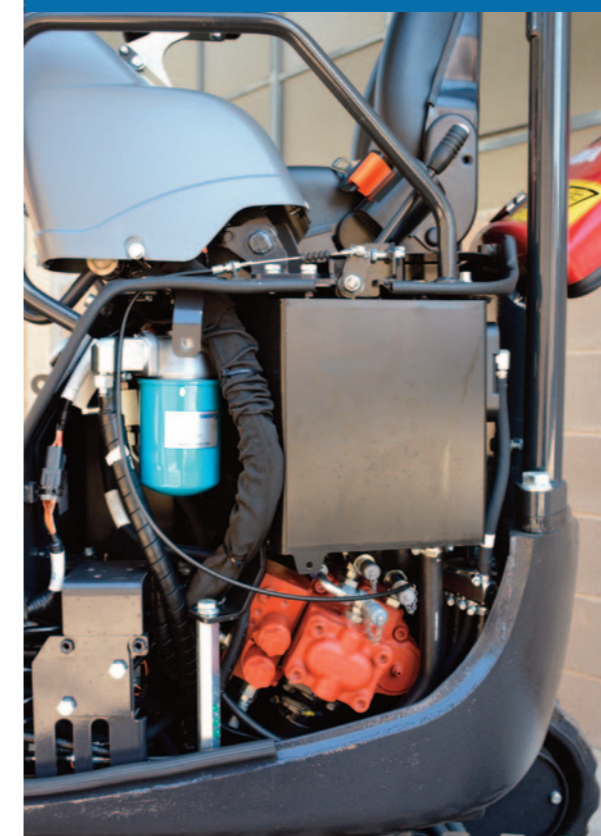
Elettrovalvola proporzionale Nabtesco

#### LINEA ACCESSORI PROPORZIONALE DI SERIE

È inoltre possibile avere una linea idraulica per l'attacco rapido e una ulteriore linea per montare attrezzature.



La capacità di olio idraulico dell'impianto cresce del 10%



Il serbatoio olio idraulico in metallo assicura pressioni stabili

#### LIVELLO OTTICO OLIO IDRAULICO

Il serbatoio dell'olio idraulico è montato più alto di pompe e distributore (no cavitazioni) ed ha un indicatore di livello visibile anche a cofani chiusi.

#### RICETTA 100% MADE IN JAPAN

Il Vi017-1 Stage V è costruito anche in Europa, ma con le stesse identiche componenti, gli stessi processi e gli stessi controlli di qualità degli esemplari Made in Japan. Analizzando la macchina abbiamo trovato componenti idraulici tutti Made in Japan: distributore Nabtesco, pompe Nachi (pilotaggi Shimatsu) e motori di traslazione Eaton Industries Japan. I joystick sono Bosch Rexroth made in Europe, mentre il sistema proporzionale della linea aux è Nabtesco.

**SINGOLO O DOPPIO EFFETTO** Sotto al sedile operatore, protetto da sportello chiuso a chiave, c'è il rubinetto di bypass idraulico (foto a destra) per passare da singolo a doppio effetto della linea ausiliaria.



**DISTRIBUTORE**  
Per lavorare sul distributore idraulico si possono aprire il fianchetto laterale sinistro e rimuovere il pianale poggia piedi della torretta qui realizzato in materiale composito.

#### Motore di rotazione



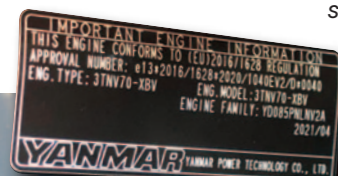
# Semplice e Stage V



Il 3 cilindri Yanmar 3TNV70-XBV da 0,854 litri è utilizzato anche da macchine concorrenti. In questo caso si tratta della versione Stage V da 10,1 kW di potenza netta a 2.200 giri/min

- POTENZA SILENZIOSA** L'iniezione è sempre diretta, ma grazie a iniettori che lavorano a pressione più alta e disegno delle camere ottimizzato la combustione è migliore. Calano le emissioni in atmosfera, ma anche quelle acustiche.
- È LA COPPIA CHE CONTA** La coppia massima di 52 Nm è raggiunta già a 1.600 giri/min. La velocità media dei pistoni di soli 5,42 m/s rende questo motore eterno (ovviamente se si effettuano le manutenzioni).
- COSTI DI GESTIONE DAVVERO CONTENUTI** È un motore Stage V ma senza gestione elettronica. I costi di gestione restano contenuti. Confermato il cambio olio a 500 ore grazie a lubrificante long life e scambiatore del refrigerante più efficiente.

**INIEZIONE MECCANICA DIRETTA** Una nuova pompa carburante dedicata ai motori TNV e iniettori meccanici che lavorano a pressioni superiori permettono di bruciare meglio il gasolio.



Filtro aria ben accessibile

2° separatore acqua/gasolio

1° separatore acqua/gasolio

## WALKAROUND di Costruzioni



**SALVA GOCCIA** Dopo aver spurgato l'olio motore dalla coppa, rimuovere il filtro sul lato destro del basamento (posteriore della macchina) è semplice. Sotto al filtro c'è un profilo in lamiera disegnato per evitare che qualche goccia di olio finisca a terra o all'interno della torretta.

Filtro olio motore accessibile



### ASPIRAZIONE SOTT'OCCHIO

L'aria aspirata ben filtrata rende ottimale la combustione. Il Vi017-1 ha un sensore ottico di intasamento del filtro aria.



**GASOLIO DI QUALITÀ** La linea di alimentazione del gasolio è particolarmente curata. Al primo separatore acqua/gasolio con filtro vasca trasparente, testimone ad anello galleggiante e rubinetto di spurgo, segue un secondo filtro con vasca trasparente. Di serie la pompa elettrica di reinnesco alimentazione.



### SERBATOIO PLASTICO

Il serbatoio del gasolio è in plastica per scongiurare la corrosione sul lungo termine. Il bocchettone (dietro sportello chiuso a chiave) ospita un maxi filtro e il livello carburante è indicato dalla strumentazione analogica. Il serbatoio ha un condotto di spurgo con rubinetto. Estrarre il serbatoio è comunque facile e non lo si deve svuotare.



Doppio filtro gasolio con separatore, spurgo e reinnesco con pompa elettrica



**INTELLIGENTE** Per svuotare o "lavare" il serbatoio del gasolio non è necessario smontarlo. C'è un apposito condotto di scarico con rubinetto.



Spurgo gasolio sotto torretta



Bocchettone chiuso a chiave



Vasca salva goccia con recupero



Micro filtro estraibile

L'aria calda è espulsa dal lato destro

Scambiatore del refrigerante

Scambiatore olio idraulico

## Ventola soffiante

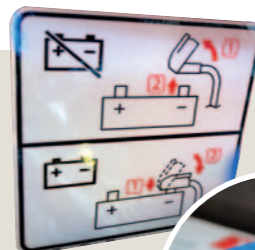
**FRESCO INTEGRALE** Come per gli altri Yanmar ViO, il nuovo "17" aspira l'aria per il raffreddamento del vano motore e superfici radianti da una presa d'aria anteriore frontale della torretta e dal lato posteriore sinistro. Dalla presa d'aria anteriore si raffreddano nell'ordine: distributore, pompe, motore termico e scambiatori di refrigerante e olio idraulico.



Aspirazione anteriore torretta



**VASO ESPANSIONE**  
Aprendo il cofano motore il vaso d'espansione è in prima linea, ben visibile per verificare il livello anche a caldo. Anche eventuali rabbocchi si effettuano facilmente.



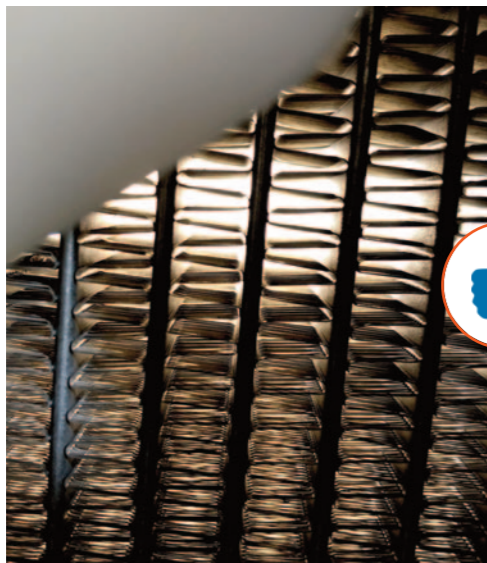
**SGANCIO SENZA ATTREZZI**  
Per staccare la batteria si tira il morsetto Quik Power azzurro a sgancio rapido. Se necessario, la batteria (posta in vano chiuso dietro i piedi dell'operatore) si rimuove in pochi istanti.



Radiatore non imbullonato. Supporti elastici sopra e sotto



**MAGLIE LARGHE**  
Per incrementare l'efficienza, oltre ad aumentare la superficie radiante, sono stati scelti scambiatori con alette a S e non a pacchetto. Questo disegno trattiene anche meno impurità.



## Anche connesso

**GPS/GPRS** La centralina per la trasmissione dati è montata in posizione nascosta ed è alimentata da una batteria tampone.



**SMARTASSIST REMOTE DISPONIBILE**  
Tra le novità introdotte sul ViO17-1 c'è anche la possibilità di allestire da stabilimento il sistema di connessione e trasmissione dati battezzato SmartAssist Remote. Il sistema permette di visualizzare in tempo reale, da smartphone o Pc, le ore operative della macchina, monitorare la cronologia di lavoro e la posizione. Inoltre è una sicurezza in più in caso di furto.



**CONNESSO E SMART** Il sistema di monitoraggio da remoto permette di impostare alert quando la macchina esce da una predeterminata area.

## Vano fusibili con legenda

**CINGHIA SERVIZI...** regolabile agendo sull'ellittico dell'alternatore accessibile dal vano tecnico posto sotto al sedile dell'operatore. Manutenzione semplice.





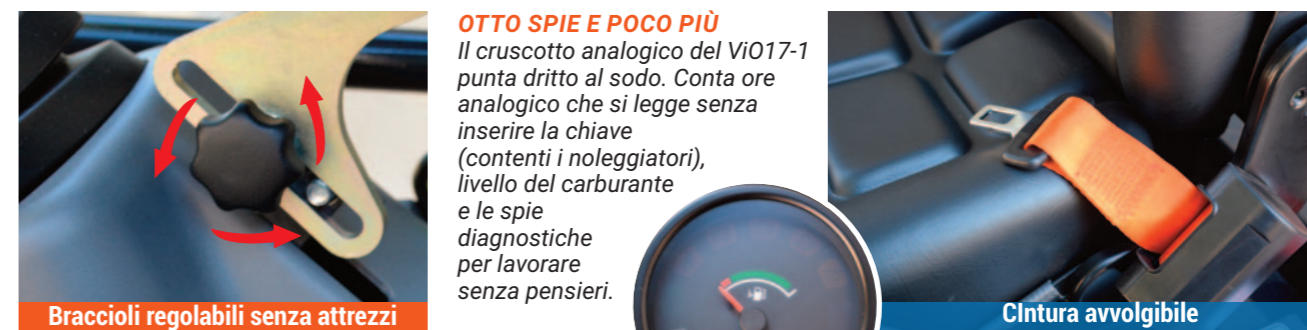
## Funzionalità ottimizzate

**ANCHE IL CANOPY È IN SAGOMA**  
 Il Vi017-1 è un girosagoma ultra compatto disponibile solo con tettuccio certificato Rops/Tops/Fops1. A tal proposito, i montanti sono tubolari di sezione generosa disegnati come parte strutturale della macchina. Al loro interno passano anche nuovi cablaggi che permettono di montare due fari a Led frontali sotto tetto.



**NUOVA LINEA PROPORZIONALE DI SERIE**  
 Una delle principali novità del Vi017-1 Stage V è la possibilità di meglio personalizzare gli allestimenti idraulici da stabilimento. Prima di tutto la linea Aux 1 è ora proporzionale (trimmer destro) e si può avere con portata regolabile. Inoltre, si può richiedere una seconda linea idraulica proporzionale e con portata regolabile e anche una mezza linea per attacchi rapidi o benne bivalve. I joystick sono Bosch Rexroth.

**PREDISPOSIZIONE LAMPEGGIANTE**  
 Il tettuccio ha già i fori per montare un lampeggiante. L'acqua piovana viene canalizzata al posteriore in una gronda.



**OTTO SPIE E POCO PIÙ**  
 Il cruscotto analogico del Vi017-1 punta dritto al sodo. Conta ore analogico che si legge senza inserire la chiave (contenti i noleggiatori), livello del carburante e le spie diagnostiche per lavorare senza pensieri.

Bracciali regolabili senza attrezzi

Cintura avvolgibile



**COLORE ARANCIO** L'adozione della cintura arancione permette al responsabile della sicurezza in cantiere di verificare a distanza se l'operatore lavora in sicurezza.

**RICARICA A VOLONTÀ**  
 Con tutte queste prese il Vi017-1 permette di ricaricare il telefono del collega in cantiere.

Una presa 12V e 2 Usb



Brandeggio a pedale (protetto). Pedali traslazione disponibili

**CAMBIA LA CHIAVE**  
 Il Vi017-1 guadagna la classica chiave chiave d'accensione, tipica degli Yanmar di peso superiore, che apre anche vano motore e carburante.





Guarda  
il canale ufficiale  
di Yanmar  
Construction  
Equipment Europe

## Lo Yanmar Vi017-1 in numeri

Peso operativo (trasporto)	1.830 (1.695)	Kg
Potenza netta	10,1	kW
Motore Yanmar	3TNV70XBV	
Cilindrata	0,854	litri
Cilindri	3	
Alesaggio x corsa	70 x 74	mm
Regime di taratura	2.200	giri/min
Velocità del pistone	5,42	m/s
Valvole per cilindro	2	
Distribuzione	convenzionale	
Iniezione	diretta	
Fasi d'iniezione	1	
EGR controllo elettronico	no	
Trattamento gas di scarico	no	
Alimentazione aria	natural	
Pompe	2 var. + fix	
Portata	2 x 17,6 +13,2	l/min
Regolazione pompa	conv.	
Distributore a cassette	conv.	
Pressione massima	21	MPa
Profondità di scavo (corto opt.)	2.410 (2.260)	mm
Prof. plinto	930 (810)	mm
Dist. scavo a terra	3.810 (3.660)	mm
Altezza di carico	2.590 (2.500)	mm
Forza strappo	1.612	daN
Forza penetrazione	862 (963)	daN
Velocità traslazione	2,1 - 4,3	km/h
Velocità rotazione torretta	9,5	giri/min
Passo/lunghezza carro	1.175/1.525	mm
Rulli d'appoggio	3 doppia flangia	
Larghezza sottocarro	950 var 1.280	mm
Larghezza cingoli	230	mm
Sbalzo posteriore torretta	640	mm
Scavo disassato (sx-dx)	640 - 400	
Lungh. trasp. (lama ant.)	3.480	mm
Altezza trasporto	2.300	mm
Lama (W-H)	950/1.280 - 250	mm
Sollevamento-abb. lama	260	mm
Sbalzo lama	205	mm
Batteria	45	Ah
Alternatore	n.d.	A
Serbatoio gasolio	20	litri
Sistema/serbatoio idraulico	28,8/16,5	litri



## Costi bassi, garanzia a piacere

**FINO A 6 ANNI O 6.000 ORE** Il Vi017-1 è garantito 1 anno o 2.000 ore, ma si possono aggiungere differenti estensioni di garanzia a prezzi interessanti. Ci sono 14 differenti pacchetti tra cui scegliere tra formule complete o a copertura della sola catena cinematica. La formula più lunga e completa arriva a ben 6 anni e 6.000 ore sul gruppo propulsore.

### INTERVALLI DI MANUTENZIONE

- **OLIO MOTORE E FILTRO 500 ore**
- **FILTRO GASOLIO 250 ore**
- **FILTRO OLIO IDRAULICO 500 ore**
- **OLIO IDRAULICO 1.000 ore**
- **LIQUIDO REFRIGERANTE 2.000 ore**

